

中華民國105年



2018
臺中世界
花卉博覽會
TAICHUNG
WORLD
FLORA
EXPOSITION

臺中市大肚區 統計年報

STATISTICAL YEARBOOK OF DADU DISTRICT
2016



臺中市大肚區公所會計室編印
中華民國106年6月出版

凡 例

- 一、臺中縣、市於民國 99 年 12 月 25 日合併改制為直轄市，本刊 100 年後所列數據係為大臺中市資料，99 年以前數據為統計至 99 年 12 月 31 日止之原臺中縣、市資料合併計算，部分無法併計者則採分別陳列方式。
- 二、本刊所列數字旨在報導本區 105 年主要施政概況及其成果之紀錄，以供施政參考，其涉及國防機密與個別隱私者均未列出。
- 三、本刊所列資料係取自本所各課室暨本區內各機關編報之公務統計報表及臺中市統計年報之資料，加以整理彙編。
- 四、本刊所列數字以 105 年資料為主，但為明瞭歷年施政情形，亦將近年各項資料予以刊載，以利比較。
- 五、本期資料計分土地、人口、行政組織、農林漁牧、工商經濟、財政收支、教育文化、醫療保健、社會福利、政府服務等 10 類，各類分別擇重要項目予以提要分析，以供參閱。
- 六、本刊各表所列金額均為新臺幣，度量衡單位一律採用公制，其中資料原非公制者，均經換算為公制以資劃一俾便比較。表內數字或因尾數四捨五入，故部分總數與細數之間，或有未能吻合情事，計算時仍以原始數據計算。
- 七、本刊各表內所用符號代表意義如下：

「—」：經統計，但無數據	「--」：有數值，但該數值無意義
「…」：數據不明或尚未公佈產出	「0」：有數值但數值不及半單位
「Ⓘ」：修正數	「Ⓟ」：初步統計數
「Ⓛ」：預測數	「Ⓢ」：估計數
- 八、本刊各表內所列「年」係指全年，「年底」係指該年 12 月底，「年度」係指會計年度或其他行政上之措施而特定之年限，「學年度」係指教育年度，即當年 8 月 1 日起至次年 7 月 31 日止，為沿用成例，以每一學年第一學期期初資料代表該一學年度。
- 九、本刊荷蒙本區各單位協助始克編成，謹致謝忱，至於編排校印而產生疏漏之處在所難免，敬請指正。

目 錄

CONTENTS

表次	頁次	Table	Page
提要分析	1	Summary Analysis	1
壹. 土地		I. Land	
1-1 已登記土地面積	18	1-1 Area of Registered Land	18
1-2 土地徵收面積	26	1-2 Area of Land Purchased by Government	26
1-3 實施耕地三七五減租成果	28	1-3 Achievements of the 37.5% Arable Land Rental Reduction	28
貳. 人口		II. Population	
2-1 現住人口及性比例	30	2-1 Population and Sex Ratio	30
2-2 人口動態登記	34	2-2 Immigrants and Emigrants	34
2-3 現住人口之年齡分配	42	2-3 Population by Age	42
2-4 15歲以上現住人口之教育程度—按年齡別分	54	2-4 Educational Attainment of Resident Population Aged 15 & Over—By Age	54
2-5 現住人口之婚姻狀況—按年齡別分	62	2-5 The Marital Status of the Population—by Age	62
2-6 現住人口之婚姻狀況—按里別分	64	2-6 The Marital Status of the Population—by Village	64
2-7 現住原住民戶口數	66	2-7 Households and Persons of Resident Indigene	66
參. 行政組織		III. Administrative Organization	
3-1 本所行政組織	70	3-1 Dadu District Office Administrative Organization	70
3-2 區公所員工總人數	71	3-2 Total Personnel of Dadu District Office	71
肆. 農、林、漁、牧		IV. Agriculture, Forestry, Fishery And Husbandry	
4-1 農耕土地面積	72	4-1 Area of Cultivated Land	72
4-2 稻米收穫面積及生產量	74	4-2 Harvested Area and Production of Rice	74
4-3 農產品收穫面積及生產量	78	4-3 Harvested Area and Production of Crop Products	78
4-4 現有家畜數	90	4-4 Number of Current Livestock	90
4-5 家畜屠宰頭數	91	4-5 Number of Livestock Slaughtered	91
4-6 現有家禽數量	92	4-6 Number of Poultry	92
4-7 乳母牛頭數及產乳量價值	93	4-7 Number of Dairy Cattle ; Quantity and Value of Milk	93
伍. 工商經濟		V. Industry & Commerce	
5-1 工廠登記現有家數	94	5-1 Number of Factories Existing Registered	94
5-2 自來水普及率	98	5-2 Water Supply Rate of Population Served	98
5-3 路燈設備	100	5-3 Equipment of Street Lights	100

目 錄

CONTENTS

表次	頁次	Table	Page
陸. 財政收支		VI. Finance	
6-1 歲入來源別預決算.....	102	6-1 Budget and Settled Account of Revenues by Sources	102
6-2 歲出預決算.....	106	6-2 Budget and Settled Account of Expenditures	106
柒. 教育文化		VII. Education	
7-1 所轄國民中學概況.....	110	7-1 Summary of Junior High Schools	110
7-2 所轄國民小學概況.....	112	7-2 Summary of Primary Schools	112
7-3 所轄國民中學歷年各年級原住民學生數..	116	7-3 Number of Indigenous Students in Junior High Schools by Grade in Dadu District	116
7-4 所轄國民中學歷年各年級新住民子女學生數	118	7-4 Number of Immigrant Students in Junior High Schools by Grade in Dadu District	118
7-5 所轄國民小學歷年各年級原住民學生數..	120	7-5 Number of Indigenous Students in Elementary Schools by Grade in Dadu District	120
7-6 所轄國民小學歷年各年級新住民子女學生數	122	7-6 Number of Immigrant Students in Elementary Schools by Grade in Dadu District	122
捌. 醫療保健		VIII. Public Health	
8-1 醫療機構及其他醫事機構執業醫事人員數	124	8-1 Number of Registered Medical Personnel in Hospitals, Clinics and Other Medical Care Institutions	124
8-2 醫療院所病床數.....	126	8-2 Number of Beds in Hospitals and Clinics.....	126
8-3 藥商家數.....	130	8-3 Number of Pharmaceutical Firms	130
玖. 社會福利		IX. Social Welfare	
9-1 低收入戶戶數及人數.....	132	9-1 Households and Persons of Low-Income Families ...	132
9-2 身心障礙者人數.....	134	9-2 The Disabled Population	134
9-3 獨居老人人數.....	140	9-3 The Elders Living Alone	140
拾. 政府服務		X. Government Services	
10-1 辦理調解業務－方式別.....	142	10-1 Cases of Mediation－by Mediation Type.....	142
10-2 辦理調解業務－案件別.....	144	10-2 Cases of Mediation－by Case Type	144
10-3 調解委員會組織概況.....	148	10-3 Mediation Committee Organizational Profile	148
10-4 推行社區發展工作概況.....	152	10-4 Result of Promotion for Community Development ..	152
10-5 民防團隊編組.....	158	10-5 Civil Defense Regiment	158
10-6 民防團隊年度訓練成果.....	160	10-6 Result of Civil Defense Regiment for Annual Training	160

提要分析

壹、土地

一、 概序

大肚區位於大肚山臺地山麓西南面，大肚溪下游北岸，為彰化地區往東進入臺中盆地，向北前往海岸平原的必經樞紐，有望高寮、大肚溪口濕地等豐沛的自然景觀資源，也有瑞井古井、磺溪書院等饒富歷史意義的人文資產，居民非常純樸、善良，本區有著深度的文化內涵，是一塊福澤寶地。

二、 位置及地勢

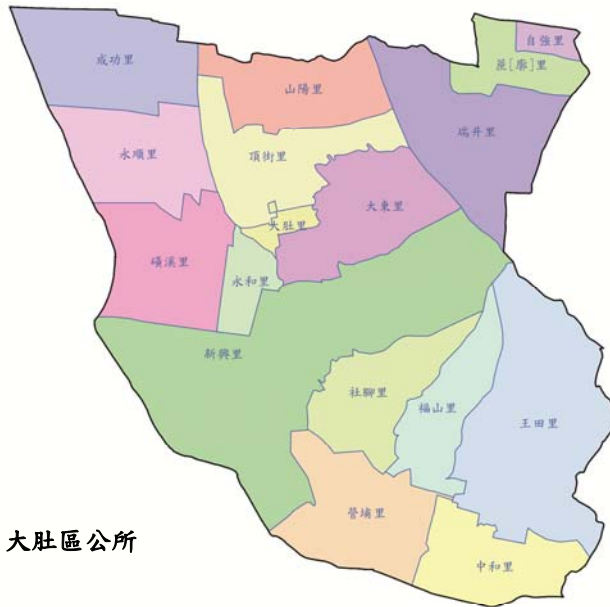
大肚區位於縱貫路海線、山線交會之交通要衝地帶。中二高：由龍井區進入後，西向越過大肚溪至和美、彰化。在大肚溪南岸彰化境內有交流道與中山高交換系統。臺 1 號省道，在地區內稱沙田路〔大肚街區外環道稱自由路〕，沙田路為本區最重要交通大動脈。



本區境界線總長 29,997.5 公尺。北部境界線，東起自大肚臺地上的蔗廊里東北角，西迄成功里西北角的大肚溪中；東部界線，從蔗廊里東北角南下，縱貫臺地面與崖線達王田里東南隅之大肚溪中；西南一段，從王田里南隅至成功里西北角之大肚溪中（東為東經 $120^{\circ}34'50''$ ；西為東經 $120^{\circ}30'17''$ ；北為北緯 $24^{\circ}10'43''$ ；南為北緯 $24^{\circ}06'37''$ ）。以上三段區界線長度略同，故輪廓接近等邊三角形。

本區土地面積為 37.0024 平方公里，區內里別面積，以新興里為最大，大肚里為最小。

大肚區行政區域圖



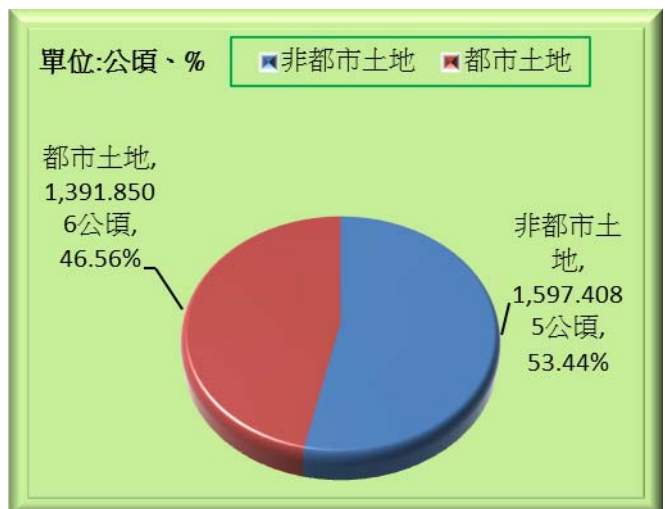
資料來源：大肚區公所

三、 土地利用與分配

105 年底本區公私有已登記土地利用情形，根據地政單位登記資料顯示，已登記土地面積為 2,989.2592 公頃，占本區土地面積 3,700.24 公頃之 80.79%，而較去年底增加 1.3046 公頃或增加 0.04%。

在已登記土地面積中，屬於非都市土地部分（甲種建築、乙種建築、丙種建築、丁種建築、農牧、林業、交通、水利、國土保安、殯葬、特定目的事業、暫未編定用地）共為 1,597.4085 公頃（占 53.44%）；而都市用地部分為 1,391.8506 公頃（占 46.56%）。

大肚區 105 年底已登記土地面積



資料來源：大肚地政事務所。

貳、人口

一、人口分布

根據民國 105 年底戶籍登記資料（我國戶口統計採事件發生登記制度）：本區現有人口已達 57,207 人，較 104 年底增加 580 人或增加 1.02%。

大肚區近年底人口概況



資料來源：大肚區戶政事務所。

根據統計民國 105 年全年遷入本區人口數為 2,120 人，而自本區遷出人口數為 1,705 人，亦即淨增加 415 人。

現住人口性別方面：從性別組合得知 105 年底男性為 29,216 人（占 51.07%），女性為 27,991 人（占 48.93%），其性比例為 104.38。

大肚區近年底人口性比例



資料來源：大肚區戶政事務所。

戶數方面：民國 105 年底本區戶數為 17,450 戶，較 104 年底增加 430 戶或增加 2.53%；戶量為每戶平均 3.28 人，較 104 年底減少 0.05 人。

大肚區近年底戶量

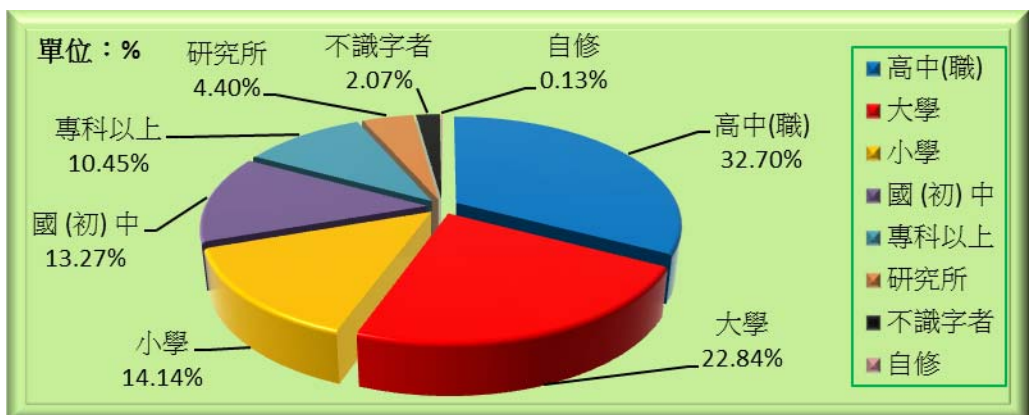


資料來源：大肚區戶政事務所。

二、教育概況

自民國五十七年實施九年國民義務教育後，人口的素質急速提高。從戶籍登記之教育程度資料顯示，105 年底滿 15 足歲以上者共 49,233 人，占本區總人口 86.06%，較 104 年底滿 15 足歲以上者增加 677 人或增加 1.39%；而其中高中、職者 16,097 人，大學者 11,246 人，小學者 6,959 人，國中、初職者 6,535 人，專科者 5,147 人，研究所者 2,165 人，不識字者 1,020 人，自修者 64 人；就讀專科以上者有逐年遞增的趨勢，表示教育普及確實使國民教育程度提升。

大肚區 105 年底教育概況

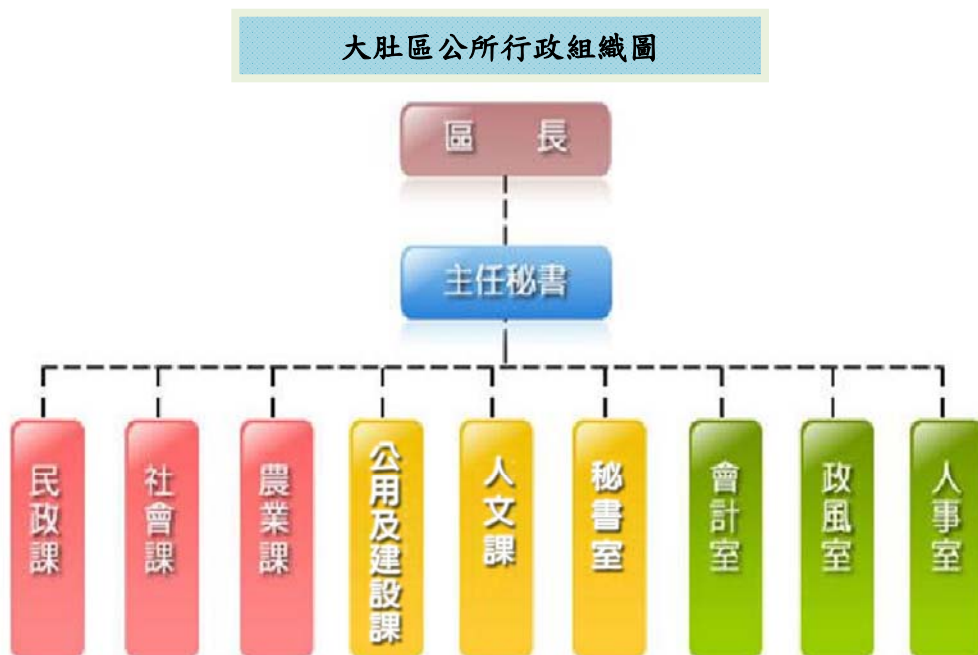


資料來源：大肚區戶政事務所。

參、行政組織

一、 行政組織

1. 本所置區長 1 人，綜理區務；置主任秘書 1 人，佐理區務。
2. 公所直屬單位有民政課、社會課、農業課、公用及建設課、人文課、秘書室、會計室、政風室、人事室。



資料來源：本所人事室。

二、 員額編制

預算員額編制：

本所 105 年度預算員額編制 57 人。

現行員額編制：

本所 105 年正式職員預算員額 57 人，105 年底員工總人數 80 人，正式職員 50 人，技工 1 人，工友 5 人，臨時人員 23 人，約僱人員 1 人。

肆、農、林、漁、牧

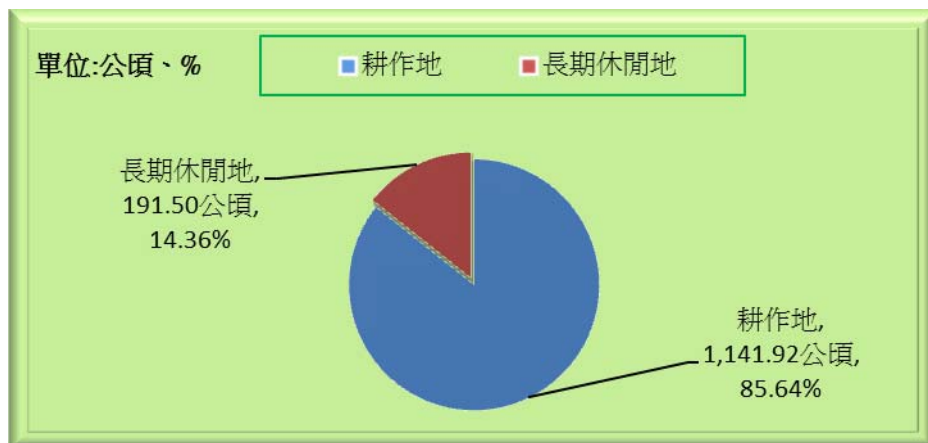
一、 農業

本區形上東高西低，大約呈階梯狀。即大肚臺地，高度自 240 公尺至 294 公尺間屬旱作地帶；臺地下至平原間為臺地坡地，240 公尺至 10 公尺間，多為林地、草地及荒地；海岸平原為 10 公尺以下為重要水田地區。土壤可分類為沖積土、紅壤及石質土，其中以沖積土及紅壤為重要耕種土壤，而主要農業生產地，年降年雨量約達 1,412.5 公釐，全年平均溫為 22.5 度，且雨量集中於五、六、七、八 4 個月份，土質及氣候適宜作物生長。

(一) 農耕土地面積

105 年底農耕土地面積 1,333.42 公頃，較上年底減少 4.97 公頃或減少 0.37%；其中耕作地 1,141.92 公頃，長期休閒地 191.50 公頃。耕作地中屬短期耕作地有 1,088.03 公頃，屬長期耕作地 53.89 公頃。

大肚區 105 年底農耕土地面積

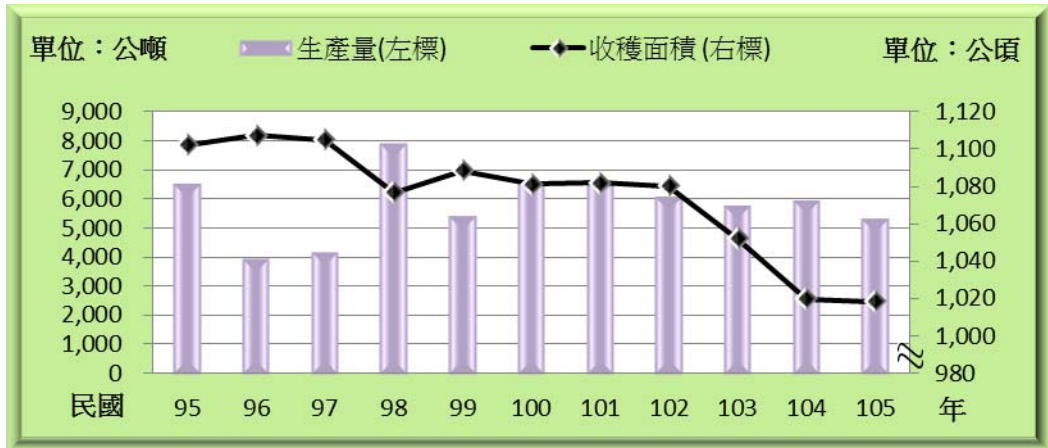


資料來源：臺中市政府農業局。

(二) 本區主要農產品

1. 稻米：105 年稻米收穫面積 1,018.17 公頃，較上年減少 1.42 公頃或減少 0.14%，產量 5,338.00 公噸，較上年減少 614.48 公噸或減少 10.32%；每公頃平均產量 5.24 公噸，較上年減少 0.60 公噸或減少 10.27%。

大肚區近年稻米產量及收穫面積



資料來源：行政院農委會農糧署中區分署臺中辦事處。

- 2.甘藷：民國 105 年甘藷收穫面積 53.37 公頃，較上年增加 13.20 公頃或增加 32.86%，產量 1,131.88 公噸，較上年增加 295.62 公噸或增加 35.35%。
- 3.落花生：民國 105 年落花生收穫面積 72.45 公頃，較上年減少 19.26 公頃或減少 21.00%，產量 180.42 公噸，較上年減少 53.39 公噸或減少 22.83%。
- 4.甘藍：民國 105 年甘藍收穫面積 4.15 公頃，較上年減少 0.16 公頃或減少 3.71%，產量 175.25 公噸，較上年減少 11.00 公噸或減少 5.91%。
- 5.西瓜：民國 105 年西瓜收穫面積 129.63 公頃，較上年增加 4.86 公頃或增加 3.90%，產量 3,604.50 公噸，較上年減少 85.27 公噸或減少 2.31%。
- 6.荔枝：民國 105 年荔枝收穫面積 5.30 公頃，較上年增加 1.00 公頃或增加 23.26%，產量 39.75 公噸，較上年減少 1.53 公噸或減少 3.71%。
- 7.香蕉：民國 105 年香蕉收穫面積 2.88 公頃，較上年減少 6.07 公頃或減少 67.82%，產量 38.02 公噸，較上年減少 58.64 公噸或減少 60.67%。

二、 畜牧

本區往昔家畜分力役家畜（水牛、黃牛）與食用家畜（豬、雞、鴨、鵝），其飼養屬家庭副業。隨著農耕機械化及食用家畜之飼養企業化影響，牛隻、家禽頭數銳減，以豬、羊、雞、鴨飼養為主。

(一)家畜

105 年底本區現有牲畜數總計 7,328 頭，較上年底增加 500 頭或增加 7.32%。105 年底本區豬有 6,397 頭，占本區牲畜數 87.30%。羊有 931 頭，占本區牲畜數 12.70%。

(二)牲畜屠宰頭數

105 年本區登記屠宰牲畜數：

105 年本區豬屠宰頭數 9,483 頭，較上年增加 485 頭或增加 5.39%。羊屠宰頭數 289 頭，較上年增加 10 頭或增加 3.58%。牛屠宰頭數 8 頭，較上年減少 2 頭或減少 20.00%。

(三)家禽

105 年底本區現有家禽 50.15 千隻，較上年底增加 47.06 千隻或增加 1,522.98%，肉雞飼養 50.14 千隻占本區飼養家禽量 99.98%，蛋雞 0.01 千隻，占飼養家禽量的 0.02%。

大肚區近年底家禽飼養量



資料來源：行政院農委會。

伍、工商經濟

本區在臺中市屬以農業經濟為主體，工商業為副的區域。工業方面，依次為基本金屬、非金屬及紡織工業，至於食品飲料、皮革、金屬製品、機械等，俱超出本市各區域同時期的區位平均值。

一、 工廠登記現有家數

105 年底本區工廠登記現有家數為 519 家，較上年底增加 11 家或增加 2.17%。依業別分：以金屬製造業 180 家占 34.68%最多，機械設備製造業 99 家占 19.08%次之。

大肚區近年底工廠登記現有家數



資料來源：臺中市政府經濟發展局。

二、 自來水供水普及率

105 年底本區供水區域人口數 57,207 人，較上年底增加 580 人或增加 1.02%；實際供水人口數 56,010 人，較上年底增加 677 人或增加 1.22%；供水普及率為 97.91%，較上年底增加 0.20 個百分點。

三、 路燈設備

105 年底本區路燈設備有 4,823 盞，以 LED 燈為主，100W(含)以下有 1,862 盞 150W(含)以上有 1,036 盞，占本區路燈設備 60.09%。

陸、財政收支

財政為庶政之母，它是政府行政執行上基本需要，一方面要確保財政責任之維持不變，一方面要輔助施政計劃，得以順利進行之原動力。因此，財政收支關係著一國政務之推展，配合經濟之需求發展，至關重要。

預算為財政收支之依據，亦為施政計劃的數字方案，決算為財政收支之結果，及為施政結果之表徵。

一、 預算籌編過程

105年度預算編製係依「臺中市政府所屬各機關學校編審105年度歲入歲出概算注意事項」有關法令規定，以量入為出原則訂定編製進程，並遵照施政準則及配合本區施政計畫視實際需要權衡輕重緩急而編製之。

二、 預算歲入歲出核列情形

(一)歲入

105年度歲入預算數29,034千元，決算數24,361千元，比較減少4,673千元。

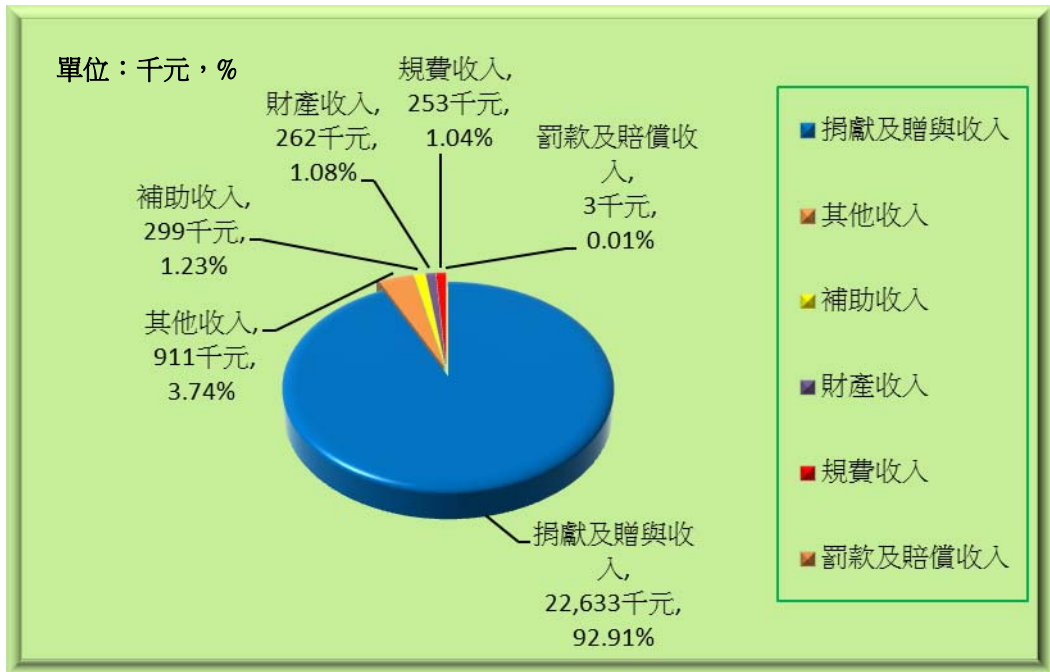
105年度歲入決算總額為24,361千元，以歲入來源別分：捐獻收入22,633千元占92.91%，其他收入911千元占3.74%，補助及協助收入299千元占1.23%，規費收入253千元占1.04%，財產收入262千元占1.08%，罰款及賠償收入3千元占0.01%。

(一)歲出

105年度歲出預算數172,821千元，決算數157,563千元，比較減少15,258千元。

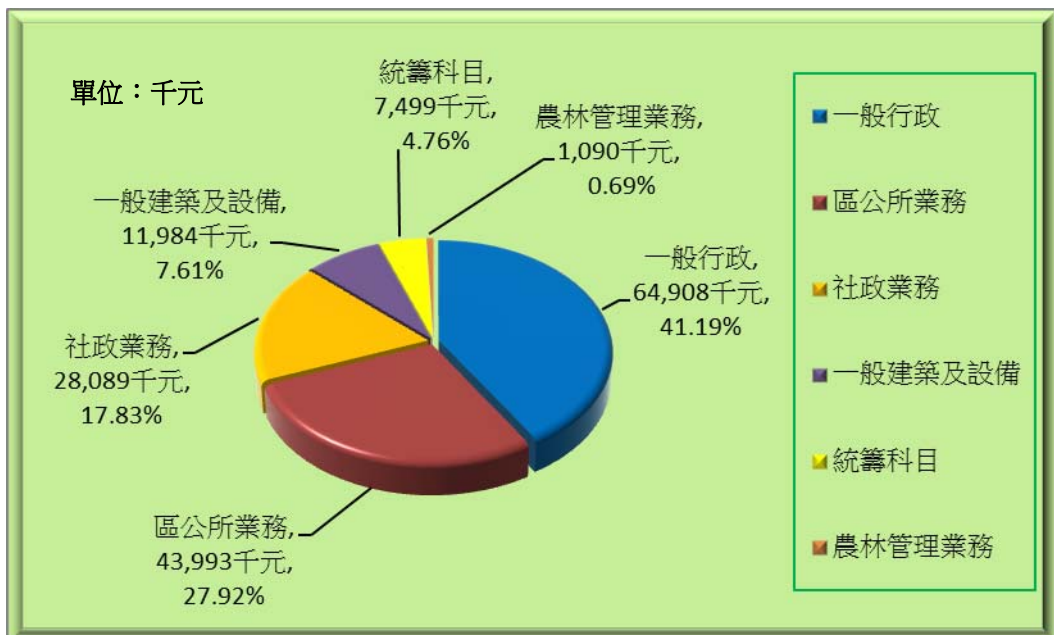
105年度歲出決算總額為157,563千元，以歲出機關別分：一般行政64,908千元占41.19%，區公所業務43,993千元占27.92%，社政業務28,089千元占17.83%，一般建築及設備11,984千元占7.61%，統籌科目7,499千元占4.76%，農林管理業務1,090千元占0.69%。

大肚區 105 年度歲入決算圖



資料來源：本所會計室。

大肚區 105 年度歲出決算圖



資料來源：本所會計室。

柒、教育文化

本區清代之教育，沿承我國文化傳統；日據時期，在殖民統治下奠定近代化教育基礎；光復以後，回歸我國文化，教育普及化，落實國民教育。

本區至 105 學年度有大道國民中學 1 所及大肚、瑞峰、永順、追分、大忠、山陽及瑞井等 7 所國民小學。

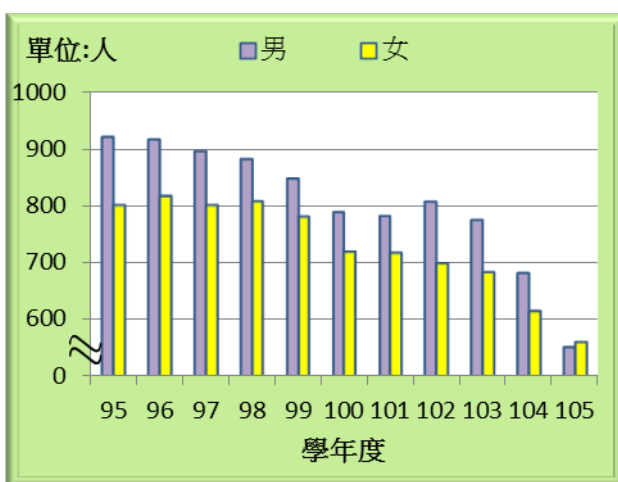
一、國民中學

國民中學部分，班級數為 44 班，較上學年度減少 5 班或減少 10.20%；學生數為 1,115 人，較上學年度減少 184 人或減少 14.16%，其中男生 553 人（占 49.60%），女生 562 人（占 50.40%）。

二、國民小學

105 學年度國民小學部分，班級數為 130 班，較上學年度減少 3 班或減少 2.26%；學生數為 2,912 人，較上學年度減少 125 人或減少 4.12%，其中男生 1,518 人（占 52.13%），女生 1,394 人（占 47.87%）。

大肚區近年國中學生數



資料來源：教育部統計處。

大肚區近年國小學生數



資料來源：教育部統計處。

三、所轄國民中學原住民學生數

105學年度本區所轄境內國民中學原住民學生數27人，較上學年度減少4人或減少12.90%，國民中學原住民學生中男性有7人，占25.93%、女性有20人，占74.07%。

四、所轄國民中學新住民子女學生數

105學年度本區所轄境內國民中學新住民子女學生數172人，較上學年度減少12人或減少6.52%，國民中學新住民子女學生中男性有94人，占54.65%、女性有78人，占45.35%。

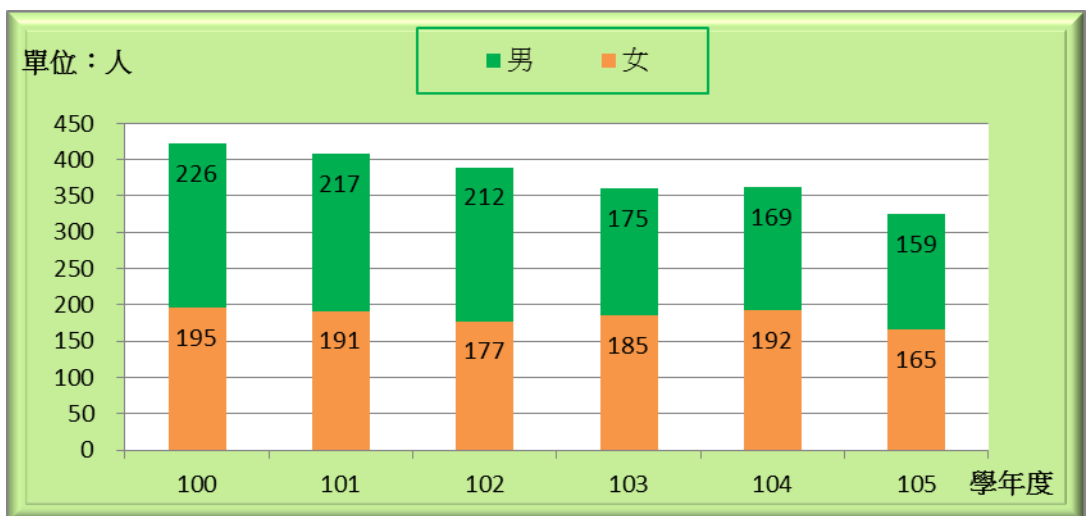
五、所轄國民小學原住民學生數

105學年度本區所轄境內國民小學原住民學生數有138人，較上學年度減少9人或減少6.12%，境內國民小學原住民學生中男性有80人，占57.97%、女性有58人，占42.03%。

六、所轄國民小學新住民子女學生數

105學年度本區所轄境內國民小學新住民子女學生數有324人，較上學年度減少37人或減少10.25%，境內國民小學新住民子女學生中男性有159人，占49.07%、女性有165人，占50.93%。

大肚區近年國民小學新住民子女學生數



資料來源：國中小（含補校）定期公務統計報表網路填報作業系統。

捌、醫療保健

醫療保健工作，是建設現代化都市重要的一環。本區醫療保健推行，經多年來之努力，已奠定良好基礎，諸如傳染病撲滅、環境衛生改善、家庭計畫推行及醫療設施充實等，均有顯著績效。

一、醫事人員

本區 104 年底醫事人員執業人數共有 156 人，包括護理師及護士 49 人占 31.41%，醫師 31 人占 19.87%，藥師 29 人占 18.59%，藥劑生 19 人占 12.18%，牙醫師 12 人占 7.70%，中醫師 10 人占 6.41%，營養師 2 人占 1.28%，醫事放射師(士)1 人占 0.64%，醫事檢驗師(生)1 人占 0.64%，鑲牙生 1 人占 0.64%，牙體技術師(生)1 人占 0.64%。

大肚區近年底醫事人員執業人數



資料來源：行政院衛生福利部。

二、醫療院所病床數

民國 104 年底醫療院所病床共 23 床，均為診所病床，其中觀察病床 8 床，血液透析床 15 床。

三、藥商家數

民國 105 年底藥商共 126 家，較上年底增加 3 家或增加 2.44%。依其性質分：西藥商 7 家，中藥商 25 家，醫療器材商 77 家，藥局 17 家。

玖、社會福利

一、 低收入戶

本區民國 105 年底核定低收入戶總戶共 490 戶，占本區總戶數之 2.81%；低收入戶人數 1,320 人，占本區總人數之 2.31%。

大肚區近年底低收入戶概況



資料來源：臺中市政府社會局。

二、 身心障礙概況

本區至 105 年底領有舊制身心障礙手冊者共有 1,497 人，領有新制身心障礙證明者共有 1,459 人，合計身心障礙人口數共有 2,956 人，占本區總人口數 5.17%，較上年底增加 28 人或增加 0.96%。

三、 獨居老人人數

民國 105 年底獨居老人計 42 人，其中男性 20 人占 47.62%，女性 22 人占 52.38%。以類型分：中(低)收入戶身分之獨居老人 21 人占 50.00%，榮民身分之獨居老人 0 人占 0.00%，一般老人身分之獨居老人 21 人占 50.00%。

拾、政府服務

為減爭訟本區設有調解委員會，辦理之調解案件共有 325 件，較上年減少 54 件或減少 14.25%，其中成立事件共 296 件，不成立事件共 29 件，成立比率為 91.08%。

(一) 調解方式

由委員集體開會調解共 29 件，調解不成立 29 件；由委員獨任調解共 296 件，調解成立 296 件，成立比率為 100.00%。協同調解共 16 件，調解成立 16 件，成立比率為 100.00%。

(二) 調解案件

民事調解案件共 71 件，其中成立 64 件，不成立 7 件，成立比率 90.14%；刑事調解案件共 254 件，其中成立 232 件，不成立 22 件，成立比率 91.34%。

(三) 調解委員組成情形：105 年底本區調解委員共有 10 人。

1. 按性別分：男性 7 人（占 70.00%），女性 3 人（占 30.00%）。
2. 按年齡別分：50 至未滿 60 歲者 6 人（占 60.00%），以 60 歲以上者 2 人（占 20.00%），40 至未滿 50 歲者 2 人（占 20.00%）。
3. 按教育程度別分：大專以上者 7 人（占 70.00%），高中（職）者 3 人（占 30.00%）。
4. 按委員行業別分：服務業及其他者 6 人（占 60.00%），商業者 3 人（占 30.00%），製造業、水電燃氣業及營造業者 1 人（占 10.00%）。
5. 按委員年資別分：未滿 4 年者 4 人（占 40.00%），16 年以上者 3 人（占 30.00%），4 至未滿 8 年者 2 人（占 20.00%），8 至未滿 16 年者 1 人（占 10.00%）。

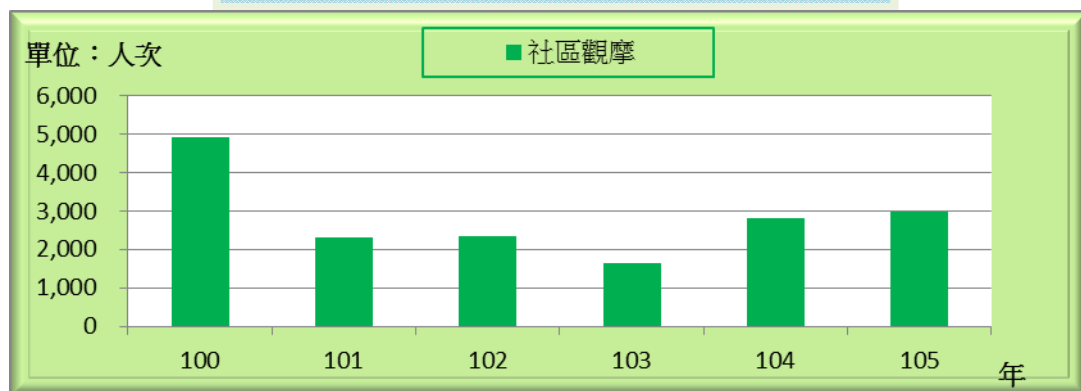
二、推行社區發展工作概況

本區至民國 105 年底社區發展協會有 17 個，參加社區發展協會會員數計 1,244 人，社區活動中心有 18 幢，社區發展工作項目包括辦理社區幹部訓練，社區觀摩、社區長壽俱樂部等。

活動經費計 9,761 千元，其中由政府補助 850 千元，及社區自籌 8,911 千元，用以推動社區和諧、發展社區各項活動。

社區幹部訓練 32 人次、社區觀摩 2,977 人次。辦理社區照顧關懷據點有 4 處，福利服務或活動受益人次有 4,235 人次。

大肚區近年辦理社區觀摩人次



資料來源：臺中市政府社會局。

三、民防團隊編組

民國 105 年底本區民防團計 19 個，其中團部 1 個，疏散避難宣慰中隊 1 個，民防分團 17 個。

民防團人數 78 人，幹部 33 人占 42.31%，隊員 45 人占 57.69%。

四、民防團隊年度訓練成果

民國 105 年本區民防團隊常年訓練場次：團本部、疏散避難宣慰中隊、民防分團共同合辦 1 場。

法定應到人數：團本部 14 人，實到人數占法定應到人數比率 100.00%，疏散避難宣慰中隊 13 人，實到人數占法定應到人數比率 100.00%，民防分團 51 人，實到人數占法定應到人數比率 100.00%。

表 1-1 已登記土地面積

單位：公頃

年底別	公私有別	總計	非都市土地		
			合計	甲種建築用地	乙種建築用地
End of Year	Owned By	Grand Total	Total	Type A Construction Land	Type B Construction Land
民國95年底	合計 Total	2,975.1813	1,582.2976	1.5122	59.8797
End of 2006	公有 Public	1,278.4378	915.2417	0.1686	1.1061
	私有 Private	1,690.7898	665.0407	1.3436	58.4945
	公私共有 Both	5.9537	2.0152	—	0.2790
民國96年底	合計 Total	2,976.3020	1,584.1871	1.5122	60.0745
End of 2007	公有 Public	1,279.3857	917.5881	0.1686	1.1334
	私有 Private	1,687.8275	663.6393	1.3407	58.6621
	公私共有 Both	9.0888	2.9598	0.0029	0.2790
民國97年底	合計 Total	2,976.5617	1,584.0358	1.5122	60.0766
End of 2008	公有 Public	1,279.3359	918.5396	0.1686	1.1334
	私有 Private	1,688.1721	662.5364	1.3407	58.6642
	公私共有 Both	9.0537	2.9598	0.0029	0.2790
民國98年底	合計 Total	2,976.7368	1,585.2861	1.5122	59.4430
End of 2009	公有 Public	1,280.3215	920.8552	0.1686	1.1334
	私有 Private	1,685.8143	659.9239	1.3407	58.0306
	公私共有 Both	10.6008	4.5069	0.0029	0.2790
民國99年底	合計 Total	2,976.4944	1,583.9501	1.5122	59.4429
End of 2010	公有 Public	1,279.9858	921.5247	0.1537	1.1119
	私有 Private	1,685.8962	657.9185	1.3556	58.0520
	公私共有 Both	10.6124	4.5069	0.0029	0.2790

資料來源：龍井地政事務所。

Table 1-1 Area of Registered Land

Unit : Hectare

Non-Urban Land						
丙種建築用地	丁種建築用地	農牧用地	林業用地	養殖用地	鹽業用地	礦業用地
Type C Construction Land	Type D Construction Land	Farming and Pasturable Land	Forestry Land	Land for Fish Culture	Land for Salt Industry	Land for Mine Industry
9.5901	63.5762	458.5608	69.8926	—	—	—
0.1228	—	20.2624	22.1247	—	—	—
9.4673	63.5762	436.8248	47.7680	—	—	—
—	—	1.4736	—	—	—	—
9.7703	63.5762	458.9374	69.8550	—	—	—
0.1424	—	21.5062	22.1242	—	—	—
9.6279	63.5762	435.0159	47.7307	—	—	—
—	—	2.4153	—	—	—	—
9.7703	63.5762	459.0328	68.6881	—	—	—
0.1424	—	21.5184	22.2151	—	—	—
9.6279	63.5762	435.0992	46.4729	—	—	—
—	—	2.4153	—	—	—	—
9.7601	63.5762	458.5778	68.6881	—	—	—
0.1424	—	22.5737	22.2151	—	—	—
9.6177	63.5762	432.0417	46.4729	—	—	—
—	—	3.9624	—	—	—	—
9.8270	63.5762	461.3845	65.6615	—	—	—
0.1424	—	22.5741	22.2151	—	—	—
9.6846	63.5762	434.8481	43.4464	—	—	—
—	—	3.9624	—	—	—	—

Source : Longjing Land Office.

表 1-1 已登記土地面積（續一）

單位：公頃

年底別	公私有別	非都市土地			
		窯業用地	交通用地	水利用地	遊憩用地
End of Year	Owned By	Land for Kiln Industry	Communication and Transportation Land	Land for Irrigation & Drainage	Land for Recreational use
民國95年底	合計 Total	—	42.2417	43.4803	—
End of 2006	公有 Public	—	34.5802	29.0023	—
	私有 Private	—	7.3989	14.4780	—
	公私共有 Both	—	0.2626	—	—
民國96年底	合計 Total	—	42.6609	43.4707	—
End of 2007	公有 Public	—	34.9994	29.0023	—
	私有 Private	—	7.3989	14.4684	—
	公私共有 Both	—	0.2626	—	—
民國97年底	合計 Total	—	42.6607	43.4695	—
End of 2008	公有 Public	—	34.9992	29.0023	—
	私有 Private	—	7.3989	14.4672	—
	公私共有 Both	—	0.2626	—	—
民國98年底	合計 Total	—	42.4485	43.4695	—
End of 2009	公有 Public	—	34.7870	29.0023	—
	私有 Private	—	7.3989	14.4672	—
	公私共有 Both	—	0.2626	—	—
民國99年底	合計 Total	—	43.3469	43.4695	—
End of 2010	公有 Public	—	35.6855	29.0023	—
	私有 Private	—	7.3988	14.4672	—
	公私共有 Both	—	0.2626	—	—

資料來源：龍井地政事務所。

Table 1-1 Area of Registered Land (Cont.1)

Unit : Hectare

Non-Urban Land							都市土地
古蹟保存用地	生態保護用地	國土保安用地	殯葬用地	特定目的事業用地	暫未編定用地	其他	
Land for Historical Preservation	Land for Ecological Conservation	Land for Protection & Conservation	Cemetery Land	Land for Sepcial Enterprise	Not-Specified	Others	Urban Land
—	—	225.7614	301.3814	262.5556	43.8657	—	1,392.8838
—	—	225.4985	289.4345	259.0074	33.9341	—	363.1961
—	—	0.2629	11.9469	3.5482	9.9316	—	1,025.7491
—	—	—	—	—	—	—	3.9385
—	—	225.7614	301.3814	262.6858	44.5014	—	1,392.1149
—	—	225.4985	289.4345	259.0074	34.5711	—	361.7976
—	—	0.2629	11.9469	3.6784	9.9304	—	1,024.1882
—	—	—	—	—	—	—	6.1291
—	—	225.7614	301.3814	262.7566	45.3501	—	1,392.5259
—	—	225.4985	289.4345	259.0074	35.4197	—	360.7963
—	—	0.2629	11.9469	3.7492	9.9304	—	1,025.6356
—	—	—	—	—	—	—	6.0940
—	—	225.7614	301.3814	263.4501	47.2178	—	1,391.4507
—	—	225.4985	289.4345	259.2459	36.6538	—	359.4663
—	—	0.2629	11.9469	4.2042	10.5640	—	1,025.8904
—	—	—	—	—	—	—	6.0940
—	—	225.7613	300.8545	263.1932	45.9200	—	1,392.5442
—	—	225.4985	288.9076	258.8719	37.3617	—	358.4611
—	—	0.2629	11.9469	4.3214	8.5584	—	1,027.9777
—	—	—	—	—	—	—	6.1056

Source : Longjing Land Office.

表 1-1 已登記土地面積 (續二)

單位：公頃

年底別	公私有別	總計	非都市土地		
			合計	甲種建築用地	乙種建築用地
End of Year	Owned By	Grand Total	Total	Type A Construction Land	Type B Construction Land
民國100年底	合計 Total	2,977.0492	1,584.1371	1.5122	59.4430
End of 2011	公有 Public	1,280.3667	921.5285	0.1537	1.1119
	私有 Private	1,686.0701	658.1018	1.3556	58.0520
	公私共有 Both	10.6124	4.5069	0.0029	0.2790
民國101年底	合計 Total	2,975.8312	1,582.3411	1.5122	59.4430
End of 2012	公有 Public	1,282.1410	919.9585	0.1537	1.1119
	私有 Private	1,682.8213	657.8964	1.3556	58.0520
	公私共有 Both	10.8689	4.4862	0.0029	0.2790
民國102年底	合計 Total	2,925.0502	1,522.9431	1.5122	59.4430
End of 2013	公有 Public	1,232.9400	861.7292	0.1537	1.1697
	私有 Private	1,683.0585	658.2358	1.3556	57.9759
	公私共有 Both	9.0516	2.9781	0.0029	0.2974
民國103年底	合計 Total	2,987.0689	1,597.0674	1.5122	59.4430
End of 2014	公有 Public	1,293.3246	935.8843	0.1537	1.1697
	私有 Private	1,684.6959	658.2050	1.3556	57.9759
	公私共有 Both	9.0485	2.9781	0.0029	0.2974
民國104年底	合計 Total	2,987.9546	1,596.2937	1.5122	59.4430
End of 2015	公有 Public	1,294.1001	935.0940	0.1537	1.1697
	私有 Private	1,684.4259	658.2217	1.3556	57.9759
	公私共有 Both	9.4286	2.9781	0.0029	0.2974
民國105年底	合計 Total	2,989.2592	1,597.4085	1.5122	59.4430
End of 2016	公有 Public	1,196.6638	838.7701	0.1537	1.1697
	私有 Private	1,782.6518	755.6604	1.3556	57.9759
	公私共有 Both	9.9436	2.9781	0.0029	0.2974

資料來源：龍井地政事務所。

Table 1-1 Area of Registered Land (Cont.2)

Unit : Hectare

Non-Urban Land						
丙種建築用地	丁種建築用地	農牧用地	林業用地	養殖用地	鹽業用地	礦業用地
Type C Construction Land	Type D Construction Land	Farming and Pasturable Land	Forestry Land	Land for Fish Culture	Land for Salt Industry	Land for Mine Industry
9.8270	63.5762	461.5479	65.6616	—	—	—
0.1424	—	22.5741	22.2151	—	—	—
9.6846	63.5762	435.0115	43.4464	—	—	—
—	—	3.9624	—	—	—	—
9.8090	63.4445	460.9290	65.6616	—	—	—
0.1424	—	22.5741	22.2151	—	—	—
9.6665	63.4445	434.4132	43.4464	—	—	—
—	—	3.9417	—	—	—	—
9.8090	63.4445	461.0463	65.6616	—	—	—
0.1424	—	23.2373	22.2151	—	—	—
9.6665	63.4445	435.3937	43.4464	—	—	—
—	—	2.4153	—	—	—	—
9.9444	63.3955	460.3837	65.6616	—	—	—
0.1424	—	23.2754	22.2151	—	—	—
9.8019	63.3955	434.6931	43.4464	—	—	—
—	—	2.4153	—	—	—	—
9.9444	63.3485	459.6365	65.7235	—	—	—
0.1424	—	22.5282	22.2770	—	—	—
9.8019	63.3485	434.6931	43.4464	—	—	—
—	—	2.4153	—	—	—	—
9.9444	63.7925	459.2584	65.7235	—	—	—
0.1424	0.4440	22.0797	22.2770	—	—	—
9.8019	63.3485	434.7635	43.4464	—	—	—
—	—	2.4153	—	—	—	—

Source : Longjing Land Office.

表 1-1 已登記土地面積 (續完)

單位：公頃

年底別	公私有別	非都市土地			
		窯業用地	交通用地	水利用地	遊憩用地
End of Year	Owned By	Land for Kiln Industry	Communication and Transportation Land	Land for Irrigation & Drainage	Land for Recreational use
民國100年底	合計 Total	—	43.3469	43.4695	—
End of 2011	公有 Public	—	35.6855	29.0023	—
	私有 Private	—	7.3989	14.4672	—
	公私共有 Both	—	0.2626	—	—
民國101年底	合計 Total	—	43.1379	43.4695	—
End of 2012	公有 Public	—	35.5321	29.0023	—
	私有 Private	—	7.3432	14.4672	—
	公私共有 Both	—	0.2626	—	—
民國102年底	合計 Total	—	43.1379	43.0579	—
End of 2013	公有 Public	—	35.9305	28.5907	—
	私有 Private	—	6.9449	14.4672	—
	公私共有 Both	—	0.2626	—	—
民國103年底	合計 Total	—	43.5847	56.7225	—
End of 2014	公有 Public	—	36.3591	42.2554	—
	私有 Private	—	6.9631	14.4672	—
	公私共有 Both	—	0.2626	—	—
民國104年底	合計 Total	—	43.7017	56.7225	—
End of 2015	公有 Public	—	36.4124	42.2554	—
	私有 Private	—	7.0267	14.4672	—
	公私共有 Both	—	0.2626	—	—
民國105年底	合計 Total	—	43.7017	57.4374	—
End of 2016	公有 Public	—	36.4124	42.9703	—
	私有 Private	—	7.0267	14.4672	—
	公私共有 Both	—	0.2626	—	—

資料來源：龍井地政事務所。

Table 1-1 Area of Registered Land (Cont.End)

Unit : Hectare

Non-Urban Land							都市土地
古蹟保存 用地	生態保護 用地	國土保安用 地	殯葬用地	特定目的事 業用地	暫未編定用地	其他	Urban Land
Land for Historical Preservation	Land for Ecological Conservation	Land for Protection & Conservation	Cemetery Land	Land for Sepcial Enterprise	Not-Specified	Others	
—	—	225.7614	300.8545	263.2169	45.9201	—	1,392.9121
—	—	225.4985	288.9076	258.8756	37.3617	—	358.8382
—	—	0.2629	11.9469	4.3413	8.5584	—	1,027.9683
—	—	—	—	—	—	—	6.1056
—	—	225.7614	300.8545	261.8426	46.4761	—	1,393.4901
—	—	225.4985	288.9076	256.9030	37.9177	—	362.1825
—	—	0.2629	11.9469	4.9396	8.5584	—	1,024.9248
—	—	—	—	—	—	—	6.3828
—	—	225.7614	240.8545	261.8426	47.3724	—	1,402.1071
—	—	225.4985	228.9076	257.0697	38.8140	—	371.2108
—	—	0.2629	11.9469	4.7729	8.5584	—	1,024.8227
—	—	—	—	—	—	—	6.0735
—	—	225.7614	300.8545	262.3697	47.4343	—	1,390.0014
—	—	225.4985	288.9076	257.0316	38.8759	—	357.4403
—	—	0.2629	11.9469	5.3381	8.5584	—	1,026.4908
—	—	—	—	—	—	—	6.0704
—	—	225.7614	300.8545	262.3697	47.2759	—	1,391.6608
—	—	225.4985	288.9076	257.0316	38.7175	—	357.4403
—	—	0.2629	11.9469	5.3381	8.5584	—	1,026.4908
—	—	—	—	—	—	—	6.0704
—	—	225.8108	300.8545	262.3908	47.5394	—	1,391.8506
—	—	225.5479	288.9076	159.6844	38.9810	—	357.8937
—	—	0.2629	11.9469	102.7064	8.5584	—	1,026.9915
—	—	—	—	—	—	—	6.9655

Source : Longjing Land Office.

表 1-2 土地徵收面積

單位：公頃

年別		總計	國防設備	交通事業	公用事業
Year		Grand Total	Defence	Transportation	Public Utilities
民國95年	2006	0.1821	—	0.1821	—
民國96年	2007	—	—	—	—
民國97年	2008	—	—	—	—
民國98年	2009	—	—	—	—
民國99年	2010	—	—	—	—
民國100年	2011	—	—	—	—
民國101年	2012	—	—	—	—
民國102年	2013	0.5380	—	—	0.5380
民國103年	2014	—	—	—	—
民國104年	2015	0.0299	—	0.0299	—
民國105年	2016	0.0299	—	0.0299	—

資料來源：龍井地政事務所。

Table 1-2 Area of Land Purchased by Government

Unit : Hectare

水利事業	公共衛生及 環境保護	教育學術及文 化事業	政府機關及 公共建築	國營事業	社會福利 事業	其他
Water Cons.	Public Health and Environmental Protection	Education and Culture	Public Building	National Business	Social Welfare	Others
—	—	—	—	—	—	—
—	—	—	—	—	—	—
—	—	—	—	—	—	—
—	—	—	—	—	—	—
—	—	—	—	—	—	—
—	—	—	—	—	—	—
—	—	—	—	—	—	—
—	—	—	—	—	—	—
—	—	—	—	—	—	—
—	—	—	—	—	—	—
—	—	—	—	—	—	—

Source : Longjing Land Office.

表 1-3 實施耕地三七五減租成果

年底別		佃農戶數	地主戶數	土地筆數	租約件數
End of Year		(戶)	(戶)	(筆)	(件)
		Tenant Farmer (Household)	Landowner (Household)	Land (Plot)	Leasing Contract (Case)
民國95年底	End of 2006	170	...	240	133
民國96年底	End of 2007	164	...	227	129
民國97年底	End of 2008	179	...	229	138
民國98年底	End of 2009	167	...	221	132
民國99年底	End of 2010	154	...	216	126
民國100年底	End of 2011	142	157	204	117
民國101年底	End of 2012	137	154	200	111
民國102年底	End of 2013	132	142	189	107
民國103年底	End of 2014	129	152	192	105
民國104年底	End of 2015	130	151	182	100
民國105年底	End of 2016	132	151	182	100

資料來源：龍井地政事務所。

Table 1-3 Achievements of the 37.5% Arable Land Rental Reduction

訂約面積 (公頃) Leased Area (Hectare)			
合 計	田	旱	其 他
Total	Paddy Field	Dry Field	Others
30.7429	29.2983	1.2983	0.1463
29.7353	28.3597	1.2983	0.0773
30.5754	30.5277	0.0204	0.0273
28.6968	28.6491	0.0204	0.0273
27.1643	27.1166	0.0204	0.0273
22.8496	22.3914	0.4309	0.0273
21.8247	21.3665	0.4309	0.0273
21.0189	20.5607	0.4309	0.0273
20.4634	20.0125	0.4309	0.0200
20.4666	19.8342	0.6324	—
20.4666	19.8342	0.6324	—

Source : Longjing Land Office.

表 2-1 現住人口及性比例

年底別及里別	村里數	鄰 數	戶數(戶)
End of Year & Village	Num. of Ts'uns & Lis	Num. of Neighborhood	Number of Households (Households)
民國95年底 End of 2006	17	335	15,034
民國96年底 End of 2007	17	335	15,197
民國97年底 End of 2008	17	335	15,400
民國98年底 End of 2009	17	335	15,641
民國99年底 End of 2010	17	335	15,860
民國100年底 End of 2011	17	335	16,052
民國101年底 End of 2012	17	335	16,254
民國102年底 End of 2013	17	335	16,463
民國103年底 End of 2014	17	335	16,677
民國104年底 End of 2015	17	335	17,020

資料來源：大肚區戶政事務所。

Table 2-1 Population and Sex Ratio

現住戶口 Households			戶量(人/戶) Number of Households (Person/Households)	性 比 例 (男/女)x 100 Sex Ratio (Male/Female*100)
人口數(人) Population (Person)				
合 計 Total	男 Male	女 Female		
55,886	28,787	27,099	3.72	106.23
55,932	28,813	27,119	3.68	106.25
55,945	28,766	27,179	3.63	105.84
55,874	28,669	27,205	3.57	105.38
55,725	28,597	27,128	3.51	105.42
55,739	28,596	27,143	3.47	105.35
55,863	28,634	27,229	3.44	105.16
55,995	28,689	27,306	3.40	105.06
56,364	28,867	27,497	3.38	104.98
56,627	29,011	27,616	3.33	105.05

Source : Dadu Household Registration Office.

表 2-1 現住人口及性比例 (續完)

年底別及里別	村里數	鄰 數	戶數(戶)
End of Year & Village	Num. of Ts'uns & Lis	Num. of Neighborhood	Number of Households (Households)
民國105年底 End of 2016	17	298	17,450
大肚里	1	15	842
大東里	1	24	1,104
山陽里	1	12	511
中和里	1	6	274
王田里	1	25	1,441
永和里	1	8	297
永順里	1	9	546
成功里	1	8	309
自強里	1	25	1,471
社腳里	1	19	808
頂街里	1	42	2,916
新興里	1	15	960
瑞井里	1	23	1,794
福山里	1	21	1,257
蔗廊里	1	23	1,831
營埔里	1	10	471
磺溪里	1	13	618

資料來源：大肚區戶政事務所。

Table 2-1 Population and Sex Ratio (Cont.End)

現住戶口 Households			戶量(人/戶) Number of Households (Person/Households)	性 比 例 (男/女)x 100 Sex Ratio (Male/Female*100)
人口數(人) Population (Person)				
合 計 Total	男 Male	女 Female		
57,207	29,216	27,991	3.28	104.38
2,579	1,275	1,304	3.06	97.78
3,648	1,899	1,749	3.30	108.58
1,600	813	787	3.13	103.30
1,066	541	525	3.89	103.05
5,178	2,716	2,462	3.59	110.32
1,000	522	478	3.37	109.21
2,013	1,082	931	3.69	116.22
1,116	595	521	3.61	114.20
4,173	2,077	2,096	2.84	99.09
2,904	1,499	1,405	3.59	106.69
8,914	4,464	4,450	3.06	100.31
3,149	1,657	1,492	3.28	111.06
5,967	3,049	2,918	3.33	104.49
4,350	2,181	2,169	3.46	100.55
5,776	2,913	2,863	3.15	101.75
1,752	900	852	3.72	105.63
2,022	1,033	989	3.27	104.45

Source : Dadu Household Registration Office.

表 2-2 人口動態登記

單位：人

年別及里別 Year & Village		遷入來源別					
		合計 Total	自外國 From Foreign Countries	自他 From Other			
				新北市 New Taipei City	臺北市 Taipei City	桃園市 Taoyuan City	臺南市 Tainan City
民國101年	2012	1,818	36	74	22	...	35
民國102年	2013	1,967	32	42	31	...	42
民國103年	2014	1,934	34	61	30	...	36
民國104年	2015	1,956	50	63	40	83	34
民國105年	2016	2,120	42	71	45	64	43
大肚里		170	—	2	3	5	9
大東里		99	1	4	2	3	1
山陽里		37	—	3	—	2	1
中和里		33	1	—	—	—	—
王田里		160	2	2	5	8	3
永和里		19	—	—	—	2	1
永順里		61	3	—	—	4	—
成功里		26	—	—	—	—	—
自強里		235	7	4	8	4	3
社腳里		58	1	2	—	2	1
頂街里		324	8	18	7	4	3
新興里		105	1	8	2	1	1
瑞井里		291	9	11	4	5	2
福山里		122	5	4	3	13	5
蔗廊里		289	2	12	9	8	11
營埔里		44	2	—	—	—	—
磺溪里		47	—	1	2	3	2

資料來源：大肚區戶政事務所。

Table 2-2 Immigrants and Emigrants

Unit : Person

Immigrants by Sources							
省(市) Provinces(Cities)				自本省他縣 (市)	自本市他區	初設戶籍	其他
高雄市 Kaohsiung City	台灣省 Taiwan Province	福建省 Fuchien Province	其他省市 Provinces or Cities	County & City of Taiwan	Among District	First Reg.	Others
50	463	4	—	—	1,086	48	—
61	557	3	—	—	1,162	37	—
46	565	6	—	—	1,117	39	—
55	547	9	—	—	1,104	22	—
71	560	12	—	—	1,169	43	—
1	32	3	—	—	113	2	—
1	34	—	—	—	50	3	—
1	7	—	—	—	23	—	—
2	18	—	—	—	12	—	—
3	38	3	—	—	92	4	—
1	5	—	—	—	10	—	—
—	21	—	—	—	30	3	—
10	3	—	—	—	12	1	—
4	66	3	—	—	132	4	—
3	17	—	—	—	30	2	—
15	78	—	—	—	185	6	—
3	33	1	—	—	53	2	—
10	69	1	—	—	172	8	—
7	39	—	—	—	44	2	—
7	76	—	—	—	161	3	—
3	9	1	—	—	29	—	—
—	15	—	—	—	21	3	—

Source : Dadu Household Registration Office.

表 2-2 人口動態登記（續一）

單位：人

年別及里別 Year & Village		遷出目的別					
		合計 Total	往外國 To Foreign Countries	往他 To Other			
				新北市 New Taipei City	臺北市 Taipei City	桃園市 Taoyuan City	臺南市 Tainan City
民國101年	2012	1,965	58	84	37	...	43
民國102年	2013	2,009	53	64	45	...	40
民國103年	2014	1,803	44	66	50	...	26
民國104年	2015	1,847	37	76	44	83	40
民國105年	2016	1,705	39	64	22	55	49
大肚里		72	3	6	4	—	2
大東里		77	2	3	1	6	2
山陽里		46	3	—	1	—	2
中和里		17	—	2	—	—	—
王田里		146	3	3	4	8	2
永和里		24	1	—	—	—	3
永順里		22	3	1	—	—	—
成功里		26	—	1	—	—	—
自強里		190	3	4	3	—	6
社腳里		67	3	1	—	3	3
頂街里		302	4	15	3	16	5
新興里		120	2	1	—	1	2
瑞井里		157	2	3	4	5	8
福山里		146	5	11	—	7	1
蔗廊里		217	3	10	1	5	12
營埔里		26	2	—	1	1	1
磺溪里		50	—	3	—	3	—

資料來源：大肚區戶政事務所。

Table 2-2 Immigrants and Emigrants (Cont.1)

Unit : Person

Emigrants by destinations							
省(市) Provinces(Cities)				往本省他縣 (市) County & City of Taiwan	往本市他區 Among District	廢止戶籍 First Reg.	其他 Others
高雄市 Kaohsiung City	台灣省 Taiwan Province	福建省 Fuchien Province	其他省市 Provinces or Cities				
38	450	28	—	—	1,227	—	—
67	478	18	—	—	1,243	1	—
37	471	18	—	—	1,091	—	—
49	408	20	—	—	1,090	—	—
36	320	10	—	—	1,105	1	4
—	18	—	—	—	38	1	—
2	12	—	—	—	49	—	—
1	3	—	—	—	36	—	—
1	3	—	—	—	11	—	—
1	33	1	—	—	91	—	—
—	5	—	—	—	15	—	—
—	3	—	—	—	15	—	—
4	7	—	—	—	14	—	—
2	24	2	—	—	146	—	—
—	18	—	—	—	39	—	—
2	63	1	—	—	193	—	—
6	24	—	—	—	84	—	—
2	21	—	—	—	110	—	2
7	37	1	—	—	77	—	—
4	31	5	—	—	144	—	2
2	12	—	—	—	7	—	—
2	6	—	—	—	36	—	—

Source : Dadu Household Registration Office.

表 2-2 人口動態登記 (續二)

單位：人

年別及里別 Year & Village	同一區內之住址變更人數 Change Residence		出生人數 Num. of Birth			粗出生率 (0/00) Crude Birth Rate
	遷入 Immigrants	遷出 Emigrants	合計 Total	男 Male	女 Female	
	民國95年 2006	957	957	544	285	259
民國96年 2007	774	774	587	296	291	10.50
民國97年 2008	814	814	515	264	251	9.21
民國98年 2009	805	805	490	259	231	8.76
民國99年 2010	767	767	426	228	198	7.63
民國100年 2011	769	769	531	277	254	9.53
民國101年 2012	768	768	610	328	282	10.93
民國102年 2013	657	657	526	268	258	9.39
民國103年 2014	877	877	559	277	282	9.95
民國104年 2015	1,332	1,332	509	279	230	9.06

資料來源：大肚區戶政事務所。

Table 2-2 Immigrants and Emigrants (Cont.2)

Unit : Person

死亡人數 Num. of Death			粗死亡率 (0/00)	結 婚 Married		離 婚 Divorce	
合計	男	女		對數 (對)	結婚率 (0/00)	對數 (對)	離婚率 (0/00)
Total	Male	Female	Crude Death Rate	Couple	Rate	Couple	Rate
294	189	105	5.27	375	6.72	135	2.42
303	195	108	5.42	349	6.24	136	2.43
302	189	113	5.40	359	6.42	118	2.11
335	204	131	5.99	270	4.83	142	2.54
334	208	126	5.99	321	5.75	137	2.46
360	218	142	6.46	368	6.60	123	2.21
339	207	132	6.08	362	6.49	121	2.17
352	232	120	6.29	368	6.57	112	2.00
321	204	117	5.71	345	6.14	125	2.23
355	217	138	6.32	359	6.39	114	2.03

Source : Dadu Household Registration Office.

表 2-2 人口動態登記 (續完)

單位：人

年別及里別 Year & Village	同一區內之住址變更人數 Change Residence		出生人數 Num. of Birth			粗出生率 (0/00) Crude Birth Rate
	遷入 Immigrants	遷出 Emigrants	合計 Total	男 Male	女 Female	
	民國105年 2016	1,296	1,296	531	265	266
大肚里	165	72	22	8	14	8.85
大東里	71	99	28	18	10	7.67
山陽里	61	50	18	7	11	11.26
中和里	6	8	14	5	9	13.21
王田里	91	111	49	29	20	9.47
永和里	16	18	4	2	2	3.98
永順里	75	76	15	5	10	7.53
成功里	14	14	10	4	6	8.96
自強里	63	83	47	25	22	11.32
社腳里	82	101	21	12	9	7.20
頂街里	251	246	71	36	35	7.99
新興里	72	57	22	12	10	6.99
瑞井里	83	91	77	40	37	13.10
福山里	73	104	38	21	17	8.69
蔗廊里	101	84	68	30	38	11.89
營埔里	22	33	13	4	9	7.44
磺溪里	50	49	14	7	7	6.93

資料來源：大肚區戶政事務所。

Table 2-2 Immigrants and Emigrants (Cont.End)

Unit : Person

死亡人數 Num. of Death			粗死亡率 (0/00) Crude Death Rate	結 婚 Married		離 婚 Divorce	
合計	男	女		對數 (對) Couple	結婚率 (0/00) Rate	對數 (對) Couple	離婚率 (0/00) Rate
Total	Male	Female					
366	235	131	6.43	376	6.61	123	2.16
24	10	14	9.66	14	5.63	5	2.01
29	14	15	7.94	28	7.67	5	1.37
16	13	3	10.01	5	3.13	—	—
15	9	6	14.16	7	6.61	3	2.83
31	23	8	5.99	36	6.96	10	1.93
8	5	3	7.96	6	5.97	2	1.99
12	7	5	6.02	8	4.02	5	2.51
9	5	4	8.07	10	8.96	1.00	0.90
28	16	12	6.75	29	6.99	7	1.69
16	12	4	5.49	13	4.46	5	1.71
44	32	12	4.95	53	5.96	18	2.03
19	8	11	6.04	21	6.67	11	3.49
26	16	10	4.42	35	5.95	15	2.55
29	20	9	6.63	31	7.09	10	2.29
39	28	11	6.82	53	9.27	22	3.85
10	7	3	5.72	11	6.30	2	1.14
11	10	1	5.44	16	7.91	2	0.99

Source : Dadu Household Registration Office.

表 2-3 現住人口之年齡分配

單位：人

年底別及里別			總計	0~4歲	5~9歲	10~14歲	15~19歲
End of Year & Village			Grand Total	0~4 Years	5~9 Years	10~14 Years	15~19 Years
民國 95 年底 End of 2006	計	Total	55,886	2,828	3,746	4,092	4,464
	男	Male	28,787	1,449	1,966	2,180	2,315
	女	Female	27,099	1,379	1,780	1,912	2,149
民國 96 年底 End of 2007	計	Total	55,932	2,774	3,535	3,967	4,486
	男	Male	28,813	1,409	1,863	2,108	2,349
	女	Female	27,119	1,365	1,672	1,859	2,137
民國 97 年底 End of 2008	計	Total	55,945	2,687	3,462	3,772	4,438
	男	Male	28,766	1,361	1,796	1,991	2,341
	女	Female	27,179	1,326	1,666	1,781	2,097
民國 98 年底 End of 2009	計	Total	55,874	2,616	3,215	3,738	4,328
	男	Male	28,669	1,321	1,658	1,962	2,287
	女	Female	27,205	1,295	1,557	1,776	2,041
民國 99 年底 End of 2010	計	Total	55,725	2,473	2,911	3,719	4,162
	男	Male	28,597	1,273	1,475	1,959	2,201
	女	Female	27,128	1,200	1,436	1,760	1,961
民國 100 年底 End of 2011	計	Total	55,739	2,488	2,706	3,625	4,190
	男	Male	28,596	1,282	1,380	1,916	2,229
	女	Female	27,143	1,206	1,326	1,709	1,961
民國 101 年底 End of 2012	計	Total	55,863	2,530	2,629	3,411	4,100
	男	Male	28,634	1,315	1,330	1,788	2,159
	女	Female	27,229	1,215	1,299	1,623	1,941
民國 102 年底 End of 2013	計	Total	55,995	2,541	2,536	3,341	3,922
	男	Male	28,689	1,320	1,299	1,729	2,066
	女	Female	27,306	1,221	1,237	1,612	1,856
民國 103 年底 End of 2014	計	Total	56,364	2,689	2,463	3,169	3,871
	男	Male	28,867	1,387	1,252	1,652	2,024
	女	Female	27,497	1,302	1,211	1,517	1,847
民國 104 年底 End of 2015	計	Total	56,627	2,788	2,413	2,870	3,901
	男	Male	29,011	1,472	1,250	1,464	2,062
	女	Female	27,616	1,316	1,163	1,406	1,839

資料來源：大肚區戶政事務所。

Table 2-3 Population by Age

Unit : Person

20~24歲	25~29歲	30~34歲	35~39歲	40~44歲	45~49歲
20~24 Years	25~29 Years	30~34 Years	35~39 Years	40~44 Years	45~49 Years
4,891	5,583	4,576	4,180	4,379	4,241
2,545	2,899	2,361	2,159	2,205	2,197
2,346	2,684	2,215	2,021	2,174	2,044
4,718	5,538	4,759	4,165	4,236	4,391
2,457	2,871	2,473	2,157	2,143	2,255
2,261	2,667	2,286	2,008	2,093	2,136
4,587	5,407	4,906	4,195	4,118	4,459
2,410	2,769	2,575	2,180	2,083	2,231
2,177	2,638	2,331	2,015	2,035	2,228
4,445	5,284	5,140	4,134	4,081	4,354
2,328	2,713	2,689	2,150	2,077	2,139
2,117	2,571	2,451	1,984	2,004	2,215
4,473	5,033	5,329	4,218	4,026	4,321
2,350	2,604	2,769	2,180	2,075	2,156
2,123	2,429	2,560	2,038	1,951	2,165
4,406	4,814	5,270	4,319	4,081	4,242
2,311	2,483	2,750	2,238	2,089	2,114
2,095	2,331	2,520	2,081	1,992	2,128
4,426	4,651	5,259	4,471	4,063	4,136
2,356	2,400	2,732	2,317	2,096	2,065
2,070	2,251	2,527	2,154	1,967	2,071
4,376	4,545	5,216	4,650	4,075	4,053
2,337	2,379	2,683	2,437	2,101	2,041
2,039	2,166	2,533	2,213	1,974	2,012
4,291	4,406	5,130	4,970	3,987	4,053
2,306	2,324	2,641	2,583	2,080	2,062
1,985	2,082	2,489	2,387	1,907	1,991
4,168	4,365	4,933	5,183	4,142	3,980
2,237	2,324	2,547	2,667	2,129	2,054
1,931	2,041	2,386	2,516	2,013	1,926

Source : Dadu Household Registration Office.

表 2-3 現住人口之年齡分配 (續一)

單位：人

年底別及里別		50~54歲	55~59歲	60~64歲	65~69歲	70~74歲
End of Year & Village		50~54 Years	55~59Years	60~64Years	65~69 Years	70~74 Years
民國 95 年底 End of 2006	計 Total	3,773	2,719	1,643	1,536	1,305
	男 Male	1,904	1,379	812	764	661
	女 Female	1,869	1,340	831	772	644
民國 96 年底 End of 2007	計 Total	3,755	3,025	1,685	1,586	1,287
	男 Male	1,902	1,528	851	777	641
	女 Female	1,853	1,497	834	809	646
民國 97 年底 End of 2008	計 Total	3,843	3,271	1,759	1,629	1,296
	男 Male	1,990	1,625	906	803	619
	女 Female	1,853	1,646	853	826	677
民國 98 年底 End of 2009	計 Total	3,972	3,485	1,958	1,586	1,332
	男 Male	2,069	1,740	1,001	777	641
	女 Female	1,903	1,745	957	809	691
民國 99 年底 End of 2010	計 Total	4,016	3,601	2,235	1,561	1,356
	男 Male	2,062	1,800	1,131	765	650
	女 Female	1,954	1,801	1,104	796	706
民國 100 年底 End of 2011	計 Total	4,095	3,624	2,591	1,528	1,388
	男 Male	2,097	1,808	1,310	745	666
	女 Female	1,998	1,816	1,281	783	722
民國 101 年底 End of 2012	計 Total	4,250	3,618	2,857	1,587	1,446
	男 Male	2,165	1,804	1,438	785	689
	女 Female	2,085	1,814	1,419	802	757
民國 102 年底 End of 2013	計 Total	4,326	3,688	3,106	1,655	1,468
	男 Male	2,147	1,863	1,537	842	706
	女 Female	2,179	1,825	1,569	813	762
民國 103 年底 End of 2014	計 Total	4,296	3,826	3,318	1,849	1,423
	男 Male	2,086	1,956	1,656	930	677
	女 Female	2,210	1,870	1,662	919	746
民國 104 年底 End of 2015	計 Total	4,282	3,910	3,446	2,102	1,422
	男 Male	2,107	1,986	1,704	1,046	680
	女 Female	2,175	1,924	1,742	1,056	742

資料來源：大肚區戶政事務所。

Table 2-3 Population by Age (Cont.1)

Unit : Person

75~79歲	80~84歲	85~89歲	90~94歲	95~99歲	100歲以上
75~79 Years	80~84 Years	85~89 Years	90~94 Years	95~99 Years	100 Years and Over
1,051	569	226	73	9	2
561	301	97	29	3	—
490	268	129	44	6	2
1,076	611	242	84	10	2
579	306	109	31	4	—
497	305	133	53	6	2
1,068	681	267	81	18	1
586	340	127	26	7	—
482	341	140	55	11	1
1,053	758	280	97	18	—
547	395	131	39	5	—
506	363	149	58	13	—
1,082	784	306	100	19	—
534	409	157	39	8	—
548	375	149	61	11	—
1,097	803	357	98	17	—
533	418	179	42	6	—
564	385	178	56	11	—
1,060	848	386	112	22	1
511	440	185	51	8	—
549	408	201	61	14	1
1,106	809	429	128	23	2
518	415	202	59	8	—
588	394	227	69	15	2
1,138	828	489	140	25	3
536	408	242	55	10	—
602	420	247	85	15	3
1,157	839	528	164	31	3
538	394	265	73	12	—
619	445	263	91	19	3

Source : Dadu Household Registration Office.

表 2-3 現住人口之年齡分配 (續二)

單位：人

年底別及里別		總計	0~4歲	5~9歲	10~14歲	15~19歲
End of Year & Village		Grand Total	0~4 Years	5~9 Years	10~14 Years	15~19 Years
民國 105 年底 End of 2016	計 Total	57,207	2,840	2,440	2,694	3,826
	男 Male	29,216	1,478	1,272	1,377	2,017
	女 Female	27,991	1,362	1,168	1,317	1,809
大肚里	計 Total	2,579	143	118	106	146
	男 Male	1,275	59	65	52	73
	女 Female	1,304	84	53	54	73
大東里	計 Total	3,648	174	166	170	257
	男 Male	1,899	98	97	81	134
	女 Female	1,749	76	69	89	123
山陽里	計 Total	1,600	82	64	66	98
	男 Male	813	34	27	24	62
	女 Female	787	48	37	42	36
中和里	計 Total	1,066	62	34	52	84
	男 Male	541	26	17	30	38
	女 Female	525	36	17	22	46
王田里	計 Total	5,178	248	216	244	364
	男 Male	2,716	140	114	122	211
	女 Female	2,462	108	102	122	153
永和里	計 Total	1,000	34	35	44	68
	男 Male	522	17	19	17	30
	女 Female	478	17	16	27	38
永順里	計 Total	2,013	82	65	79	139
	男 Male	1,082	35	35	44	74
	女 Female	931	47	30	35	65
成功里	計 Total	1,116	50	37	46	64
	男 Male	595	21	26	28	38
	女 Female	521	29	11	18	26
自強里	計 Total	4,173	224	131	174	230
	男 Male	2,077	126	79	92	123
	女 Female	2,096	98	52	82	107

資料來源：大肚區戶政事務所。

Table 2-3 Population by Age (Cont.2)

Unit : Person

20~24歲	25~29歲	30~34歲	35~39歲	40~44歲	45~49歲
20~24 Years	25~29 Years	30~34 Years	35~39 Years	40~44 Years	45~49 Years
4,229	4,350	4,803	5,220	4,324	4,036
2,256	2,293	2,469	2,714	2,219	2,071
1,973	2,057	2,334	2,506	2,105	1,965
167	188	248	220	181	170
86	98	123	107	95	88
81	90	125	113	86	82
281	285	271	304	275	274
168	152	127	160	149	147
113	133	144	144	126	127
98	117	129	139	115	102
50	63	62	75	69	53
48	54	67	64	46	49
83	78	65	91	67	79
51	37	36	46	25	43
32	41	29	45	42	36
395	411	408	473	399	331
196	231	212	254	199	176
199	180	196	219	200	155
80	41	67	88	72	70
45	24	35	48	42	39
35	17	32	40	30	31
167	158	158	133	141	124
88	93	81	76	69	67
79	65	77	57	72	57
73	93	85	118	76	82
40	42	44	69	37	47
33	51	41	49	39	35
296	377	391	381	306	266
165	189	204	197	160	117
131	188	187	184	146	149

Source : Dadu Household Registration Office.

表 2-3 現住人口之年齡分配 (續三)

單位：人

年底別及里別		50~54歲	55~59歲	60~64歲	65~69歲	70~74歲
End of Year & Village		50~54 Years	55~59Years	60~64Years	65~69 Years	70~74 Years
民國 105 年底 End of 2016	計 Total	4,250	3,993	3,503	2,462	1,424
	男 Male	2,097	2,027	1,719	1,216	683
	女 Female	2,153	1,966	1,784	1,246	741
大肚里	計 Total	152	179	172	130	86
	男 Male	68	88	92	63	40
	女 Female	84	91	80	67	46
大東里	計 Total	273	233	218	137	102
	男 Male	131	131	105	70	53
	女 Female	142	102	113	67	49
山陽里	計 Total	126	108	95	75	51
	男 Male	67	59	46	37	26
	女 Female	59	49	49	38	25
中和里	計 Total	86	74	70	48	35
	男 Male	45	44	41	24	17
	女 Female	41	30	29	24	18
王田里	計 Total	377	395	285	240	124
	男 Male	192	207	152	121	58
	女 Female	185	188	133	119	66
永和里	計 Total	72	70	82	53	37
	男 Male	36	35	41	33	17
	女 Female	36	35	41	20	20
永順里	計 Total	162	156	124	87	67
	男 Male	102	81	78	48	30
	女 Female	60	75	46	39	37
成功里	計 Total	79	74	70	52	44
	男 Male	40	45	39	26	23
	女 Female	39	29	31	26	21
自強里	計 Total	304	320	287	232	76
	男 Male	128	143	119	105	36
	女 Female	176	177	168	127	40

資料來源：大肚區戶政事務所。

Table 2-3 Population by Age (Cont.3)

Unit : Person

75~79歲	80~84歲	85~89歲	90~94歲	95~99歲	100歲以上
75~79 Years	80~84 Years	85~89 Years	90~94 Years	95~99 Years	100 Years and Over
1,189	857	538	184	43	2
551	395	267	76	19	0
638	462	271	108	24	2
64	69	27	10	3	—
27	34	14	2	1	—
37	35	13	8	2	—
94	62	46	23	3	—
38	25	22	9	2	—
56	37	24	14	1	—
65	40	22	5	3	—
27	22	8	1	1	—
38	18	14	4	2	—
10	24	19	3	1	1
4	10	5	2	—	—
6	14	14	1	1	1
116	99	30	18	5	—
62	46	14	8	1	—
54	53	16	10	4	—
36	23	20	5	3	—
22	8	11	1	2	—
14	15	9	4	1	—
70	61	32	8	—	—
38	23	17	3	—	—
32	38	15	5	—	—
30	24	13	4	2	—
14	11	3	1	1	—
16	13	10	3	1	—
51	49	63	12	3	—
13	20	50	9	2	—
38	29	13	3	1	—

Source : Dadu Household Registration Office.

表 2-3 現住人口之年齡分配 (續四)

單位：人

年底別及里別			總計	0~4歲	5~9歲	10~14歲	15~19歲
End of Year & Village			Grand Total	0~4 Years	5~9 Years	10~14 Years	15~19 Years
社腳里	計	Total	2,904	129	102	127	197
	男	Male	1,499	70	57	62	108
	女	Female	1,405	59	45	65	89
頂街里	計	Total	8,914	416	463	539	736
	男	Male	4,464	220	212	278	383
	女	Female	4,450	196	251	261	353
新興里	計	Total	3,149	153	115	162	184
	男	Male	1,657	91	64	89	94
	女	Female	1,492	62	51	73	90
瑞井里	計	Total	5,967	318	250	252	375
	男	Male	3,049	171	124	132	189
	女	Female	2,918	147	126	120	186
福山里	計	Total	4,350	231	204	211	250
	男	Male	2,181	120	107	105	132
	女	Female	2,169	111	97	106	118
蔗廊里	計	Total	5,776	316	304	262	358
	男	Male	2,913	166	161	144	190
	女	Female	2,863	150	143	118	168
營埔里	計	Total	1,752	76	62	64	130
	男	Male	900	35	28	32	63
	女	Female	852	41	34	32	67
磺溪里	計	Total	2,022	102	74	96	146
	男	Male	1,033	49	40	45	75
	女	Female	989	53	34	51	71

資料來源：大肚區戶政事務所。

Table 2-3 Population by Age (Cont.4)

Unit : Person

20~24歲	25~29歲	30~34歲	35~39歲	40~44歲	45~49歲
20~24 Years	25~29 Years	30~34 Years	35~39 Years	40~44 Years	45~49 Years
211	198	262	256	189	178
109	101	148	136	94	101
102	97	114	120	95	77
687	572	653	803	836	799
353	309	336	403	420	398
334	263	317	400	416	401
227	249	293	318	212	189
124	132	153	169	106	111
103	117	140	149	106	78
480	480	581	565	444	413
250	266	309	288	231	221
230	214	272	277	213	192
294	317	367	421	328	283
157	166	180	212	166	151
137	151	187	209	162	132
400	467	524	606	413	396
212	232	256	314	210	181
188	235	268	292	203	215
154	156	131	129	128	138
84	84	74	70	67	64
70	72	57	59	61	74
136	163	170	175	142	142
78	74	89	90	80	67
58	89	81	85	62	75

Source : Dadu Household Registration Office.

表 2-3 現住人口之年齡分配 (續完)

單位：人

年底別及里別		50~54歲	55~59歲	60~64歲	65~69歲	70~74歲
End of Year & Village		50~54 Years	55~59Years	60~64Years	65~69 Years	70~74 Years
社腳里	計 Total	229	227	219	139	83
	男 Male	116	114	111	63	38
	女 Female	113	113	108	76	45
頂街里	計 Total	658	546	408	331	173
	男 Male	329	253	196	156	80
	女 Female	329	293	212	175	93
新興里	計 Total	251	237	209	137	74
	男 Male	127	120	100	72	40
	女 Female	124	117	109	65	34
瑞井里	計 Total	455	400	394	215	137
	男 Male	218	193	179	110	60
	女 Female	237	207	215	105	77
福山里	計 Total	303	317	310	193	119
	男 Male	138	157	152	92	60
	女 Female	165	160	158	101	59
蔗廍里	計 Total	448	397	340	217	114
	男 Male	218	215	154	100	51
	女 Female	230	182	186	117	63
營埔里	計 Total	136	116	101	84	44
	男 Male	69	62	54	45	25
	女 Female	67	54	47	39	19
磺溪里	計 Total	139	144	119	92	58
	男 Male	73	80	60	51	29
	女 Female	66	64	59	41	29

資料來源：大肚區戶政事務所。

Table 2-3 Population by Age (Cont.End)

Unit : Person

75~79歲	80~84歲	85~89歲	90~94歲	95~99歲	100歲以上
75~79 Years	80~84 Years	85~89 Years	90~94 Years	95~99 Years	100 Years and Over
79	44	27	6	2	—
37	22	10	2	—	—
42	22	17	4	2	—
136	74	57	22	4	1
57	42	28	8	3	—
79	32	29	14	1	1
56	51	26	5	1	—
24	24	14	2	1	—
32	27	12	3	—	—
100	57	34	14	3	—
53	34	15	4	2	—
47	23	19	10	1	—
85	63	36	17	1	—
48	21	10	7	—	—
37	42	26	10	1	—
89	54	44	21	6	—
41	28	25	13	2	—
48	26	19	8	4	—
57	25	14	6	1	—
25	9	7	3	—	—
32	16	7	3	1	—
51	38	28	5	2	—
21	16	14	1	1	—
30	22	14	4	1	—

Source : Dadu Household Registration Office.

表 2-4 15歲以上現住人口之教育程度
—按年齡別分

單位：人

年底別及 年齡組別	性別	總計	識 字 者				
			合計	研究所		大學(含獨立學院)	
				Graduate School		University (College)	
				畢業	肄業	畢業	肄業
End of Year & Range of Age	Sex	Grand Total	Total	Graduated	Ungraduated	Graduated	Ungraduated
民國95年底 End of 2006	計 Total	45,220	43,541	536	292	3,665	2,023
	男 Male	23,192	22,884	384	176	1,899	1,073
	女 Female	22,028	20,657	152	116	1,766	950
民國96年底 End of 2007	計 Total	45,656	44,039	616	346	4,053	2,336
	男 Male	23,433	23,139	437	210	2,075	1,246
	女 Female	22,223	20,900	179	136	1,978	1,090
民國97年底 End of 2008	計 Total	46,024	44,465	718	377	4,454	2,498
	男 Male	23,618	23,337	498	231	2,246	1,350
	女 Female	22,406	21,128	220	146	2,208	1,148
民國98年底 End of 2009	計 Total	46,305	44,829	790	403	4,893	2,613
	男 Male	23,728	23,463	555	238	2,466	1,377
	女 Female	22,577	21,366	235	165	2,427	1,236
民國99年底 End of 2010	計 Total	46,622	45,218	883	464	5,295	2,851
	男 Male	23,890	23,639	607	270	2,671	1,491
	女 Female	22,732	21,579	276	194	2,624	1,360
民國100年底 End of 2011	計 Total	46,920	45,592	971	462	5,894	2,213
	男 Male	24,018	23,785	649	276	2,998	1,146
	女 Female	22,902	21,807	322	186	2,896	1,067
民國101年底 End of 2012	計 Total	47,293	46,035	1,094	549	6,208	2,989
	男 Male	24,201	23,982	723	340	3,104	1,573
	女 Female	23,092	22,053	371	209	3,104	1,416
民國102年底 End of 2013	計 Total	47,577	46,380	1,202	564	6,814	3,003
	男 Male	24,341	24,134	783	345	3,386	1,596
	女 Female	23,236	22,246	419	219	3,428	1,407
民國103年底 End of 2014	計 Total	48,043	46,896	1,306	608	7,362	2,930
	男 Male	24,576	24,382	852	366	3,665	1,529
	女 Female	23,467	22,514	454	242	3,697	1,401
民國104年底 End of 2015	計 Total	48,556	47,473	1,399	603	7,904	2,817
	男 Male	24,825	24,641	910	365	3,945	1,459
	女 Female	23,731	22,832	489	238	3,959	1,358

資料來源：大肚區戶政事務所。

Table 2-4 Educational Attainment of Resident Population Aged 15 & Over
—By Age

Unit : Person

Literate					
專科 Junior College					
二、三年制 2,3 Years System			五年制 5 Years System		
畢業 Graduated	肄業 Ungraduated	後二年 Final 2 Years		前三年 First 3 Years	
		畢業 Graduated	肄業 Ungraduated	肄業 Ungraduated	
3,044	686	1,802	124	253	
1,536	381	997	60	69	
1,508	305	805	64	184	
2,950	672	1,755	117	228	
1,493	384	959	59	56	
1,457	288	796	58	172	
2,911	624	1,682	119	218	
1,484	359	916	61	50	
1,427	265	766	58	168	
2,902	588	1,619	109	206	
1,477	342	874	58	45	
1,425	246	745	51	161	
2,866	589	1,610	107	195	
1,490	336	871	59	44	
1,376	253	739	48	151	
2,868	549	1,607	140	154	
1,476	320	866	66	39	
1,392	229	741	74	115	
2,857	574	1,576	138	149	
1,469	334	853	64	34	
1,388	240	723	74	115	
2,881	529	1,570	140	133	
1,497	301	853	63	31	
1,384	228	717	77	102	
2,894	535	1,575	168	105	
1,506	308	850	67	28	
1,388	227	725	101	77	
2,890	532	1,563	137	133	
1,502	316	839	64	32	
1,388	216	724	73	101	

Source : Dadu Household Registration Office.

表 2-4 15歲以上現住人口之教育程度
—按年齡別分（續一）

單位：人

年底別及 年齡組別	性別	識 字 者					
		高 中 Senior High School		高 職 Senior Vocational School		國(初)中 Junior High School	
		畢業	肄業	畢業	肄業	畢業	肄業
End of Year & Range of Age	Sex	Graduated	Ungraduated	Graduated	Ungraduated	Graduated	Ungraduated
民國95年底 End of 2006	計 Total	1,716	1,071	10,267	2,583	6,038	785
	男 Male	904	554	5,694	1,597	3,257	432
	女 Female	812	517	4,573	986	2,781	353
民國96年底 End of 2007	計 Total	1,733	1,082	10,225	2,696	5,927	809
	男 Male	917	547	5,683	1,672	3,186	459
	女 Female	816	535	4,542	1,024	2,741	350
民國97年底 End of 2008	計 Total	1,745	1,019	10,263	2,823	5,890	795
	男 Male	924	530	5,711	1,714	3,161	444
	女 Female	821	489	4,552	1,109	2,729	351
民國98年底 End of 2009	計 Total	1,762	983	10,290	2,848	5,832	806
	男 Male	929	533	5,747	1,733	3,090	426
	女 Female	833	450	4,543	1,115	2,742	380
民國99年底 End of 2010	計 Total	1,707	922	10,250	2,871	5,778	794
	男 Male	890	504	5,754	1,711	3,033	438
	女 Female	817	418	4,496	1,160	2,745	356
民國100年底 End of 2011	計 Total	1,906	920	10,711	2,788	5,735	782
	男 Male	962	497	6,011	1,668	3,002	431
	女 Female	944	423	4,700	1,120	2,733	351
民國101年底 End of 2012	計 Total	1,638	891	10,282	2,790	5,735	828
	男 Male	830	472	5,805	1,675	2,987	438
	女 Female	808	419	4,477	1,115	2,748	390
民國102年底 End of 2013	計 Total	1,586	684	10,342	2,994	5,659	730
	男 Male	808	363	5,849	1,787	2,922	392
	女 Female	778	321	4,493	1,207	2,737	338
民國103年底 End of 2014	計 Total	1,575	486	10,466	3,084	5,663	741
	男 Male	812	266	5,939	1,830	2,913	389
	女 Female	763	220	4,527	1,254	2,750	352
民國104年底 End of 2015	計 Total	1,569	526	10,638	3,059	5,658	796
	男 Male	800	274	6,030	1,818	2,891	425
	女 Female	769	252	4,608	1,241	2,767	371

資料來源：大肚區戶政事務所。

Table 2-4 Educational Attainment of Resident Population Aged 15 & Over
—By Age(Cont.1)

Unit : Person

Literate					不識字者 Illiterate
初 職 Junior Vocational School		小 學 Primary School		自 修 Self-taught	
畢業 Graduated	肄業 Ungraduated	畢業 Graduated	肄業 Ungraduated		
103	18	7,785	643	107	
64	14	3,517	221	55	308
39	4	4,268	422	52	1,371
96	17	7,648	633	100	1,617
58	13	3,419	216	50	294
38	4	4,229	417	50	1,323
94	16	7,507	616	96	1,559
57	12	3,337	206	46	281
37	4	4,170	410	50	1,278
95	17	7,377	608	88	1,476
56	13	3,264	198	42	265
39	4	4,113	410	46	1,211
91	17	7,244	599	85	1,404
52	12	3,172	194	40	251
39	5	4,072	405	45	1,153
88	16	7,123	590	75	1,328
50	11	3,094	190	33	233
38	5	4,029	400	42	1,095
88	16	6,972	588	73	1,258
49	11	2,999	192	30	219
39	5	3,973	396	43	1,039
85	15	6,804	572	73	1,197
46	10	2,890	183	29	207
39	5	3,914	389	44	990
84	15	6,676	554	69	1,147
45	10	2,811	169	27	194
39	5	3,865	385	42	953
83	17	6,531	554	64	1,083
44	11	2,720	171	25	184
39	6	3,811	383	39	899

Source : Dadu Household Registration Office.

表 2-4 15歲以上現住人口之教育程度
—按年齡別分（續二）

單位：人

年底別及 年齡組別	性別	總計	識 字 者				
			合計	研究所		大學(含獨立學院)	
				Graduate School		University (College)	
				畢業	肄業	畢業	肄業
End of Year & Range of Age	Sex	Grand Total	Total	Graduated	Ungraduated	Graduated	Ungraduated
民國105年底 End of 2016	計 Total	49,233	48,213	1,547	618	8,252	2,994
	男 Male	25,089	24,924	992	388	4,097	1,542
	女 Female	24,144	23,289	555	230	4,155	1,452
15-19歲 (years)	計 Total	3,826	3,825	—	—	—	869
	男 Male	2,017	2,016	—	—	—	452
	女 Female	1,809	1,809	—	—	—	417
20-24歲 (years)	計 Total	4,229	4,226	32	174	1,318	1,594
	男 Male	2,256	2,254	22	118	658	802
	女 Female	1,973	1,972	10	56	660	792
25-29歲 (years)	計 Total	4,350	4,349	344	136	2,495	123
	男 Male	2,293	2,293	224	74	1,196	65
	女 Female	2,057	2,056	120	62	1,299	58
30-34歲 (years)	計 Total	4,803	4,802	392	96	1,813	193
	男 Male	2,469	2,469	247	59	826	106
	女 Female	2,334	2,333	145	37	987	87
35-39歲 (years)	計 Total	5,220	5,218	263	89	1,138	116
	男 Male	2,714	2,713	163	60	575	69
	女 Female	2,506	2,505	100	29	563	47
40-44歲 (years)	計 Total	4,324	4,319	193	50	547	30
	男 Male	2,219	2,216	118	28	277	15
	女 Female	2,105	2,103	75	22	270	15
45-49歲 (years)	計 Total	4,036	4,031	139	41	273	19
	男 Male	2,071	2,068	84	25	135	8
	女 Female	1,965	1,963	55	16	138	11
50-54歲 (years)	計 Total	4,250	4,247	87	17	227	18
	男 Male	2,097	2,096	56	12	120	6
	女 Female	2,153	2,151	31	5	107	12
55-59歲 (years)	計 Total	3,993	3,973	45	10	155	14
	男 Male	2,027	2,023	35	8	95	5
	女 Female	1,966	1,950	10	2	60	9
60-64歲 (years)	計 Total	3,503	3,463	37	3	114	9
	男 Male	1,719	1,714	29	2	77	6
	女 Female	1,784	1,749	8	1	37	3
65歲以上 Over 65 years	計 Total	6,699	5,760	15	2	172	9
	男 Male	3,207	3,062	14	2	138	8
	女 Female	3,492	2,698	1	—	34	1

資料來源：大肚區戶政事務所。

Table 2-4 Educational Attainment of Resident Population Aged 15 & Over
—By Age (Cont.2)

Unit : Person

Literate					
專科 Junior College					
二、三年制 2,3 Years System			五年制 5 Years System		
畢業 Graduated	肄業 Ungraduated	後二年 Final 2 Years		前三年 First 3 Years	
		畢業 Graduated	肄業 Ungraduated	肄業 Ungraduated	
2,931	545	1,560	111	151	
1,524	323	826	57	32	
1,407	222	734	54	119	
—	47	—	1	116	
—	26	—	—	16	
—	21	—	1	100	
73	59	77	13	11	
47	35	11	7	2	
26	24	66	6	9	
126	42	44	—	4	
75	28	8	—	1	
51	14	36	—	3	
317	145	114	10	13	
156	85	43	5	7	
161	60	71	5	6	
739	129	181	33	3	
311	65	84	15	2	
428	64	97	18	1	
651	66	294	14	1	
302	46	160	10	1	
349	20	134	4	—	
394	23	261	12	1	
201	16	153	5	1	
193	7	108	7	—	
279	13	236	11	—	
166	6	140	7	—	
113	7	96	4	—	
162	11	165	8	1	
123	8	106	3	1	
39	3	59	5	—	
108	7	106	4	1	
82	6	59	4	1	
26	1	47	—	—	
82	3	82	5	—	
61	2	62	1	—	
21	1	20	4	—	

Source : Dadu Household Registration Office.

表 2-4 15歲以上現住人口之教育程度
—按年齡別分（續完）

單位：人

年底別及 年齡組別	性別	識 字 者					
		高 中 Senior High School		高 職 Senior Vocational School		國(初)中 Junior High School	
		畢業	肄業	畢業	肄業	畢業	肄業
End of Year & Range of Age	Sex	Graduated	Ungraduated	Graduated	Ungraduated	Graduated	Ungraduated
民國105年底 End of 2016	計 Total	1,606	676	10,736	2,928	5,672	761
	男 Male	803	349	6,057	1,759	2,881	406
	女 Female	803	327	4,679	1,169	2,791	355
15-19歲 (years)	計 Total	13	394	235	1,827	48	250
	男 Male	3	185	142	1,016	27	136
	女 Female	10	209	93	811	21	114
20-24歲 (years)	計 Total	40	7	727	48	49	4
	男 Male	31	4	454	32	30	1
	女 Female	9	3	273	16	19	3
25-29歲 (years)	計 Total	70	20	668	171	76	23
	男 Male	39	14	402	111	37	16
	女 Female	31	6	266	60	39	7
30-34歲 (years)	計 Total	119	44	987	239	255	43
	男 Male	66	22	545	153	117	27
	女 Female	53	22	442	86	138	16
35-39歲 (years)	計 Total	149	35	1,606	205	443	39
	男 Male	54	17	885	145	243	21
	女 Female	95	18	721	60	200	18
40-44歲 (years)	計 Total	200	49	1,531	130	470	41
	男 Male	72	24	802	92	236	24
	女 Female	128	25	729	38	234	17
45-49歲 (years)	計 Total	227	34	1,598	92	797	34
	男 Male	96	20	848	57	385	12
	女 Female	131	14	750	35	412	22
50-54歲 (years)	計 Total	255	32	1,353	88	1,226	57
	男 Male	114	23	691	61	607	24
	女 Female	141	9	662	27	619	33
55-59歲 (years)	計 Total	216	23	1,023	72	1,203	99
	男 Male	118	11	613	56	619	43
	女 Female	98	12	410	16	584	56
60-64歲 (years)	計 Total	142	18	613	38	599	88
	男 Male	81	13	382	22	297	44
	女 Female	61	5	231	16	302	44
65歲以上 Over 65 years	計 Total	175	20	395	18	506	83
	男 Male	129	16	293	14	283	58
	女 Female	46	4	102	4	223	25

資料來源：大肚區戶政事務所。

Table 2-4 Educational Attainment of Resident Population Aged 15 & Over
—By Age (Cont.End)

Unit : Person

Literate					不識字者 Illiterate
初 職 Junior Vocational School		小 學 Primary School		自 修 Self-taught	
畢業 Graduated	肄業 Ungraduated	畢業 Graduated	肄業 Ungraduated		
85	17	6,401	558	64	1,020
45	11	2,635	172	25	165
40	6	3,766	386	39	855
—	—	5	20	—	1
—	—	3	10	—	1
—	—	2	10	—	—
—	—	—	—	—	3
—	—	—	—	—	2
—	—	—	—	—	1
—	—	5	2	—	1
—	—	1	2	—	—
—	—	4	—	—	1
—	—	19	3	—	1
—	—	5	—	—	—
—	—	14	3	—	1
—	—	29	21	—	2
—	—	2	2	—	1
—	—	27	19	—	1
—	—	42	10	—	5
—	—	7	2	—	3
—	—	35	8	—	2
—	—	73	12	1	5
—	—	19	3	—	3
—	—	54	9	1	2
—	—	334	14	—	3
—	—	60	3	—	1
—	—	274	11	—	2
1	—	715	46	4	20
—	—	168	11	—	4
1	—	547	35	4	16
23	6	1,468	74	5	40
3	1	582	21	2	5
20	5	886	53	3	35
61	11	3,711	356	54	939
42	10	1,788	118	23	145
19	1	1,923	238	31	794

Source : Dadu Household Registration Office.

表 2-5 現住人口之婚姻狀況 —按年齡別分

單位：人

年底別及 年齡組別		總計 Grand Total			未婚 Single		
		計 Total	男 Male	女 Female	計 Total	男 Male	女 Female
民國95年底	End of 2006	55,886	28,787	27,099	26,586	14,516	12,070
民國96年底	End of 2007	55,932	28,813	27,119	26,435	14,446	11,989
民國97年底	End of 2008	55,945	28,766	27,179	26,201	14,284	11,917
民國98年底	End of 2009	55,874	28,669	27,205	26,081	14,191	11,890
民國99年底	End of 2010	55,725	28,597	27,128	25,759	14,055	11,704
民國100年底	End of 2011	55,739	28,596	27,143	25,571	13,981	11,590
民國101年底	End of 2012	55,863	28,634	27,229	25,473	13,919	11,554
民國102年底	End of 2013	55,998	28,692	27,306	25,328	13,856	11,472
民國103年底	End of 2014	56,364	28,867	27,497	25,337	13,858	11,479
民國104年底	End of 2015	56,627	29,011	27,616	25,249	13,864	11,385
民國105年底	End of 2016	57,207	29,216	27,991	25,290	13,860	11,430
未滿15歲	Under 15 Years	7,974	4,127	3,847	7,974	4,127	3,847
15-19	15-19	3,826	2,017	1,809	3,814	2,013	1,801
20-24	20-24	4,229	2,256	1,973	4,035	2,188	1,847
25-29	25-29	4,350	2,293	2,057	3,439	1,941	1,498
30-34	30-34	4,803	2,469	2,334	2,297	1,380	917
35-39	35-39	5,220	2,714	2,506	1,640	1,004	636
40-44	40-44	4,324	2,219	2,105	892	509	383
45-49	45-49	4,036	2,071	1,965	501	295	206
50-54	50-54	4,250	2,097	2,153	323	192	131
55-59	55-59	3,993	2,027	1,966	174	108	66
60-64	60-64	3,503	1,719	1,784	104	51	53
65-69	65-69	2,462	1,216	1,246	49	24	25
70-74	70-74	1,424	683	741	17	13	4
75-79	75-79	1,189	551	638	20	10	10
80-84	80-84	857	395	462	6	3	3
85-89	85-89	538	267	271	3	—	3
90-94	90-94	184	76	108	1	1	—
95-99	95-99	43	19	24	1	1	—
100歲以上	100 Years and Over	2	—	2	—	—	—

資料來源：大肚區戶政事務所。

Table 2-5 The Marital Status of the Population —by Age

Unit : Person

有 偶 Married			離 婚 Divorced			喪 偶 Widowed		
計 Total	男 Male	女 Female	計 Total	男 Male	女 Female	計 Total	男 Male	女 Female
24,989	12,761	12,228	1,980	996	984	2,331	514	1,817
24,923	12,765	12,158	2,162	1,090	1,072	2,412	512	1,900
24,994	12,809	12,185	2,273	1,151	1,122	2,477	522	1,955
24,755	12,676	12,079	2,480	1,257	1,223	2,558	545	2,013
24,730	12,659	12,071	2,617	1,328	1,289	2,619	555	2,064
24,769	12,673	12,096	2,720	1,378	1,342	2,679	564	2,115
24,822	12,708	12,114	2,829	1,429	1,400	2,739	578	2,161
24,965	12,759	12,206	2,924	1,502	1,422	2,781	575	2,206
25,179	12,867	12,312	3,021	1,562	1,459	2,827	580	2,247
25,294	12,910	12,384	3,164	1,634	1,530	2,920	603	2,317
25,634	13,053	12,581	3,290	1,700	1,590	2,993	603	2,390
—	—	—	—	—	—	—	—	—
12	4	8	—	—	—	—	—	—
166	54	112	28	14	14	—	—	—
831	320	511	78	31	47	2	1	1
2,251	996	1,255	244	93	151	11	—	11
3,115	1,528	1,587	435	179	256	30	3	27
2,804	1,399	1,405	577	303	274	51	8	43
2,947	1,491	1,456	503	275	228	85	10	75
3,252	1,584	1,668	504	298	206	171	23	148
3,132	1,663	1,469	395	218	177	292	38	254
2,729	1,443	1,286	299	156	143	371	69	302
1,881	1,054	827	127	69	58	405	69	336
1,028	581	447	42	27	15	337	62	275
758	445	313	23	14	9	388	82	306
458	288	170	16	11	5	377	93	284
223	165	58	13	8	5	299	94	205
40	33	7	6	4	2	137	38	99
7	5	2	—	—	—	35	13	22
—	—	—	—	—	—	2	—	2

Source : Dadu Household Registration Office.

表 2-6 現住人口之婚姻狀況 —按里別分

單位：人

年底別及里別 End of Year & Village	總計 Grand Total			未婚 Single		
	計 Total	男 Male	女 Female	計 Total	男 Male	女 Female
民國105年底 End of 2016	57,207	29,216	27,991	25,290	13,860	11,430
大肚里	2,579	1,275	1,304	1,118	576	542
大東里	3,648	1,899	1,749	1,627	915	712
山陽里	1,600	813	787	690	358	332
中和里	1,066	541	525	474	247	227
王田里	5,178	2,716	2,462	2,283	1,277	1,006
永和里	1,000	522	478	413	227	186
永順里	2,013	1,082	931	868	488	380
成功里	1,116	595	521	447	253	194
自強里	4,173	2,077	2,096	1,815	1,030	785
社腳里	2,904	1,499	1,405	1,242	685	557
頂街里	8,914	4,464	4,450	4,073	2,194	1,879
新興里	3,149	1,657	1,492	1,398	796	602
瑞井里	5,967	3,049	2,918	2,734	1,507	1,227
福山里	4,350	2,181	2,169	1,886	1,019	867
蔗廊里	5,776	2,913	2,863	2,602	1,411	1,191
營埔里	1,752	900	852	764	418	346
磺溪里	2,022	1,033	989	856	459	397

資料來源：大肚區戶政事務所。

Table 2-6 The Marital Status of the Population —by Village

Unit : Person

有 偶 Married			離 婚 Divorced			喪 偶 Widowed		
計 Total	男 Male	女 Female	計 Total	男 Male	女 Female	計 Total	男 Male	女 Female
25,634	13,053	12,581	3,290	1,700	1,590	2,993	603	2,390
1,210	614	596	118	54	64	133	31	102
1,622	846	776	196	96	100	203	42	161
718	382	336	72	47	25	120	26	94
459	241	218	52	33	19	81	20	61
2,333	1,213	1,120	276	156	120	286	70	216
474	252	222	51	27	24	62	16	46
942	504	438	91	61	30	112	29	83
568	305	263	38	22	16	63	15	48
1,805	892	913	302	124	178	251	31	220
1,347	689	658	160	97	63	155	28	127
3,950	1,954	1,996	516	239	277	375	77	298
1,395	720	675	208	104	104	148	37	111
2,577	1,301	1,276	364	191	173	292	50	242
2,000	997	1,003	247	122	125	217	43	174
2,495	1,253	1,242	396	208	188	283	41	242
781	398	383	103	61	42	104	23	81
958	492	466	100	58	42	108	24	84

Source : Dadu Household Registration Office.

表 2-7 現住原住民戶口數

單位：人、戶

年底別及里別		戶 數 (戶) Num. of Household			人 口	
		合 計	平地原住民	山地原住民	合 計	
End of Year & Village		Total	Aborigines in Plains	Aborigines in Mountains	計 Subtotal	男 Male
民國95年底	End of 2006	274	162	112	1,042	489
民國96年底	End of 2007	288	167	121	1,086	516
民國97年底	End of 2008	301	174	127	1,150	535
民國98年底	End of 2009	317	182	135	1,193	560
民國99年底	End of 2010	333	185	148	1,224	578
民國100年底	End of 2011	360	200	160	1,296	629
民國101年底	End of 2012	366	202	164	1,326	650
民國102年底	End of 2013	374	207	167	1,370	666
民國103年底	End of 2014	408	218	190	1,405	679
民國104年底	End of 2015	412	221	191	1,451	702

資料來源：大肚區戶政事務所。

Table 2-7 Households and Persons of Resident Indigene

Unit : Person/Household

數 (人) Num. of Population						
Total	平地原住民 Aborigines in Plains			山地原住民 Aborigines in Mountains		
女 Female	計 Subtotal	男 Male	女 Female	計 Subtotal	男 Male	女 Female
553	634	320	314	408	169	239
570	646	328	318	440	188	252
615	671	339	332	479	196	283
633	688	354	334	505	206	299
646	687	354	333	537	224	313
667	727	378	349	569	251	318
676	736	389	347	590	261	329
704	746	392	354	624	274	350
726	758	400	358	647	279	368
749	794	416	378	657	286	371

Source : Dadu Household Registration Office.

表 2-7 現住原住民戶口數 (續完)

單位：人、戶

年底別及里別		戶 數 (戶) Num. of Household			人 口	
		合 計	平地原住民	山地原住民	合 計	
End of Year & Village		Total	Aborigines in Plains	Aborigines in Mountains	計 Subtotal	男 Male
民國105年底	End of 2016	423	228	195	1,479	709
	大肚里	7	4	3	24	9
	大東里	17	10	7	64	35
	山陽里	3	2	1	12	3
	中和里	1	—	1	2	—
	王田里	12	6	6	47	20
	永和里	3	2	1	9	4
	永順里	5	4	1	18	6
	成功里	2	1	1	4	—
	自強里	40	20	20	132	69
	社腳里	15	11	4	68	37
	頂街里	54	33	21	176	86
	新興里	40	31	9	141	68
	瑞井里	108	39	69	378	180
	福山里	20	11	9	68	35
	蔗廍里	81	46	35	280	127
	營埔里	9	5	4	29	17
	磺溪里	6	3	3	27	13

資料來源：大肚區戶政事務所。

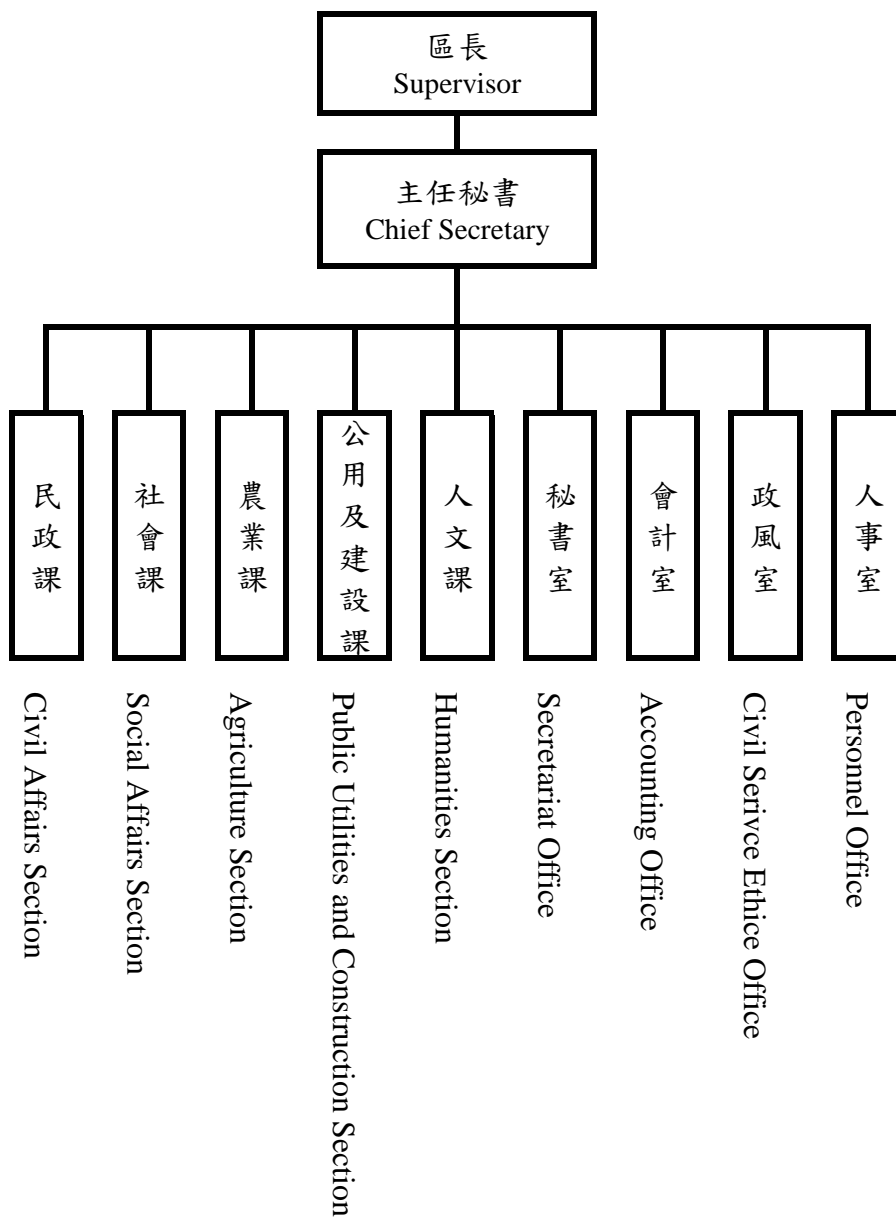
Table 2-7 Households and Persons of Resident Indigene (Cont.End)

Unit : Person/Household

數 (人)		Num. of Population				
Total	平地原住民 Aborigines in Plains			山地原住民 Aborigines in Mountains		
女 Female	計 Subtotal	男 Male	女 Female	計 Subtotal	男 Male	女 Female
770	789	406	383	690	303	387
15	14	4	10	10	5	5
29	44	24	20	20	11	9
9	7	1	6	5	2	3
2	1	—	1	1	—	1
27	20	11	9	27	9	18
5	6	2	4	3	2	1
12	13	4	9	5	2	3
4	3	—	3	1	—	1
63	59	33	26	73	36	37
31	49	26	23	19	11	8
90	105	55	50	71	31	40
73	110	57	53	31	11	20
198	134	70	64	244	110	134
33	42	23	19	26	12	14
153	151	76	75	129	51	78
12	18	12	6	11	5	6
14	13	8	5	14	5	9

Source : Dadu Household Registration Office.

表 3-1 本所行政組織
Table 3-1 Dadu District Office Administrative Organization



資料來源：本所人事室。

Source : Personnel Office of Dadu District.

附註：【—】實線表示直屬單位

【…】虛線表示附屬單位

表 3-2 區公所員工總人數
Table 3-2 Total Personnel of Dadu District Office

單位：人

Unit : Person

年底別 End of Year	正式職員 預算員額 Personnel Management	員 工 總 人 數									
		總計 Grand Total	政務 人員 Political Appointee	民選 機關 首長 Elected Mayor	民意 代表 Elected Official	正式 職員 Staff	臨時 人員 Temporary Staff	約僱 人員 Contract Employees	技工 Technical Worker	駕駛 Driver	工友 Manual Worker
民國95年底 End of 2006	97	161	—	1	11	96	—	—	36	7	10
民國96年底 End of 2007	97	161	—	1	11	96	—	—	36	7	10
民國97年底 End of 2008	97	169	—	1	11	96	—	—	44	7	10
民國98年底 End of 2009	97	177	—	1	11	96	—	—	52	7	10
民國99年底 End of 2010	98	167	—	—	—	98	—	—	52	7	10
民國100年底 End of 2011	60	97	—	—	—	60	30	1	1	—	5
民國101年底 End of 2012	62	99	—	—	—	62	30	1	1	—	5
民國102年底 End of 2013	61	91	—	—	—	54	30	1	1	—	5
民國103年底 End of 2014	61	91	—	—	—	54	30	1	1	—	5
民國104年底 End of 2015	57	87	—	—	—	50	30	1	1	—	5
民國105年底 End of 2016	57	80	—	—	—	50	23	1	1	—	5

資料來源：本所人事室。

Source : Personnel Office of Dadu District.

備註：94-99年資料包含清潔隊、圖書館、托兒所。

表 4-1 農耕土地面積

單位：公頃

年底別 End of Year	總計 Grand Total	水 田		
		合計 Total	兩期作 Double-Cropped	
民國95年底 End of 2006	1,397.34	750.15	750.15	
民國96年底 End of 2007	1,377.76	747.44	747.44	
民國97年底 End of 2008	1,371.54	744.24	744.24	
民國98年底 End of 2009	1,366.63	742.58	742.58	
民國99年底 End of 2010	1,362.82	739.07	739.07	
民國100年底 End of 2011	1,362.62	738.67	738.67	
民國101年底 End of 2012	1,361.22	738.67	738.67	
民國102年底 End of 2013	1,357.43	738.01	738.01	

年底別 End of Year	總 計 Grand Total	耕作地		
		合計 Total	短期耕作地	
			計 Subtotal	水稻 Rice
民國103年底 End of 2014	1,351.48	1,162.46	1,116.08	537.67
民國104年底 End of 2015	1,338.39	1,154.62	1,110.45	528.49
民國105年底 End of 2016	1,333.42	1,141.92	1,088.03	526.61

資料來源：臺中市政府農業局。

Table 4-1 Area of Cultivated Land

Unit : Hectare

Paddy Field		旱田	
單期作 Single-Cropped			
第一期作 1st Crop	第二期作 2nd Crop	Upland Field	
—	—	647.19	
—	—	630.32	
—	—	627.30	
—	—	624.05	
—	—	623.75	
—	—	623.95	
—	—	622.55	
—	—	619.42	
Area of Cultivated Land			長期休閒地
Short-term Cultivation		長期耕作地	
水稻以外之短期作	短期休閒		
Other Crops	Short-term Recreational field	Long-term Cultivation	Long-term Recreational field
199.41	379.00	46.38	189.02
196.56	385.40	44.17	183.77
195.82	365.60	53.89	191.50

Source : Department of Agriculture, Taichung City Government.

表 4-2 稻米收穫面積及生產量

單位：公頃、公噸、公噸/公頃

年別 Year		總計 Grand Total			
		收穫面積 Harvested Area	產量 Production	平均產量 Average Production	收穫面積 Harvested Area
民國95年	2006	1,102.10	6,540.95	5.93	1,102.10
民國96年	2007	1,107.45	3,961.94	3.58	1,107.45
民國97年	2008	1,104.90	4,169.61	3.77	1,104.90
民國98年	2009	1,076.79	7,904.76	7.34	1,076.79
民國99年	2010	1,088.42	5,419.38	4.98	1,088.42
民國100年	2011	1,081.38	6,576.74	6.08	1,081.38
民國101年	2012	1,082.10	6,562.37	6.06	1,082.10
民國102年	2013	1,080.36	6,081.18	5.63	1,080.36
民國103年	2014	1,052.03	5,787.25	5.50	1,052.03
民國104年	2015	1,019.59	5,952.48	5.84	1,019.59
民國105年	2016	1,018.17	5,338.00	5.24	1,018.17

資料來源：行政院農委會農糧署中區分署臺中辦事處。

Table 4-2 Harvested Area and Production of Rice

Unit : Hectare ; m.t. ; m.t./Hectare

水 稻		Paddy Rice		
合計 Total		蓬萊 Japonica Rice		
產量 Production	平均產量 Average Production	收穫面積 Harvested Area	產量 Production	平均產量 Average Production
6,540.95	5.93	1,102.10	6,540.95	5.93
3,961.94	3.58	1,107.45	3,961.94	3.58
4,169.61	3.77	1,104.90	4,169.61	3.77
7,904.76	7.34	1,076.79	7,904.76	7.34
5,419.38	4.98	1,088.42	5,419.38	4.98
6,576.74	6.08	1,081.38	6,576.74	6.08
6,562.37	6.06	1,082.10	6,562.37	6.06
6,081.18	5.63	1,080.36	6,081.18	5.63
5,787.25	5.50	1,052.03	5,787.25	5.50
5,952.48	5.84	1,019.59	5,952.48	5.84
5,338.00	5.24	1,018.17	5,338.00	5.24

Source : Taichung Offices, Central Regional Office, Agriculture and Food Agency, Council of Agriculture, Executive Yuan.

表 4-2 稻米收穫面積及生產量（續完）

單位：公頃、公噸、公噸/公頃

年別 Year	水 稻					
	在來 India Rice			長秈 India Rice (Long)		
	收穫面積 Harvested Area	產量 Production	平均產量 Average Production	收穫面積 Harvested Area	產量 Production	平均產量 Average Production
民國95年 2006	—	—	—	—	—	—
民國96年 2007	—	—	—	—	—	—
民國97年 2008	—	—	—	—	—	—
民國98年 2009	—	—	—	—	—	—
民國99年 2010	—	—	—	—	—	—
民國100年 2011	—	—	—	—	—	—
民國101年 2012	—	—	—	—	—	—
民國102年 2013	—	—	—	—	—	—
民國103年 2014	—	—	—	—	—	—
民國104年 2015	—	—	—	—	—	—
民國105年 2016	—	—	—	—	—	—

資料來源：行政院農委會農糧署中區分署臺中辦事處。

Table 4-2 Harvested Area and Production of Rice (Cont.End)

Unit : Hectare ; m.t. ; m.t/Hectare

Paddy Rice						陸稻 Upland Rice		
圓糯 Glutinous Rices of Japonica Type			長糯 Glutinous Rice of India Type					
收穫面積 Harvested Area	產量 Production	平均產量 Average Production	收穫面積 Harvested Area	產量 Production	平均產量 Average Production	收穫面積 Harvested Area	產量 Production	平均產量 Average Production
—	—	—	—	—	—	—	—	—
—	—	—	—	—	—	—	—	—
—	—	—	—	—	—	—	—	—
—	—	—	—	—	—	—	—	—
—	—	—	—	—	—	—	—	—
—	—	—	—	—	—	—	—	—
—	—	—	—	—	—	—	—	—
—	—	—	—	—	—	—	—	—
—	—	—	—	—	—	—	—	—
—	—	—	—	—	—	—	—	—
—	—	—	—	—	—	—	—	—
—	—	—	—	—	—	—	—	—
—	—	—	—	—	—	—	—	—
—	—	—	—	—	—	—	—	—
—	—	—	—	—	—	—	—	—
—	—	—	—	—	—	—	—	—

Source : Taichung Offices, Central Regional Office, Agriculture and Food Agency, Council of Agriculture, Executive Yuan.

表 4-3 農產品收穫面積及生產量
(1) 普通作物生產

單位：公頃、公噸

年別		總計		甘藷		小麥		食用玉蜀黍	
		Grand Total		Sweet Potatoes		Wheat		Food Corn	
Year		收穫面積	產量	收穫面積	產量	收穫面積	產量	收穫面積	產量
		Harvested Area	Production	Harvested Area	Production	Harvested Area	Production	Harvested Area	Production
民國95年	2006	52.95	1,227.83	40.70	1,164.33	—	—	8.89	61.58
民國96年	2007	49.60	1,022.44	37.03	959.06	—	—	8.59	61.19
民國97年	2008	58.88	1,174.44	49.41	1,113.38	—	—	8.57	57.64
民國98年	2009	77.49	1,530.18	69.62	1,474.62	—	0.97	7.07	51.39
民國99年	2010	115.07	1,318.05	53.91	1,138.43	0.70	2.45	11.48	82.95
民國100年	2011	85.45	543.60	18.25	371.30	—	—	7.05	50.22
民國101年	2012	91.77	772.13	30.25	595.06	—	—	9.57	66.54
民國102年	2013	101.97	880.77	33.67	681.12	—	—	7.08	49.06
民國103年	2014	123.77	818.86	23.24	494.46	—	—	13.92	98.33
民國104年	2015	167.50	1,199.84	40.17	836.26	—	—	11.38	80.69
民國105年	Ⓐ2016	190.07	1,551.14	53.37	1,131.88	—	—	22.87	155.74

資料來源：行政院農委會農糧署。

附註：105年資料為初步統計數。

Table 4-3 Harvested Area and Production of Crop Products
(1) Common Crops

Unit : Hectare、m.t.

硬質玉米		蜀黍(高粱)		大豆		落花生		紅豆		其他雜糧	
Hard Corns		Sorghum		Soybeans		Peanuts		Adzuki Beans		Other Coarse Grain	
收穫面積	產量	收穫面積	產量	收穫面積	產量	收穫面積	產量	收穫面積	產量	收穫面積	產量
Harvested Area	Production	Harvested Area	Production	Harvested Area	Production	Harvested Area	Production	Harvested Area	Production	Harvested Area	Production
—	—	—	—	—	—	3.36	1.92	—	—	—	—
—	—	—	—	—	—	3.98	2.19	—	—	—	—
—	—	0.90	3.42	—	—	—	—	—	—	—	—
—	—	0.80	3.20	—	—	—	—	—	—	—	—
—	—	0.40	1.92	—	—	48.58	92.30	—	—	—	—
—	—	0.45	2.68	—	—	59.70	119.40	—	—	—	—
—	—	0.80	2.97	—	—	51.15	107.57	—	—	—	—
—	—	—	—	—	—	61.12	149.59	—	—	0.10	1.00
—	—	0.20	0.62	0.90	3.01	85.41	221.40	—	—	0.10	1.05
—	—	0.52	1.40	23.69	47.38	91.71	233.81	—	—	0.03	0.31
—	—	0.38	1.10	40.94	81.88	72.45	180.42	—	—	0.06	0.11

Source : Agriculture and Food Agency, Council of Agriculture, Executive Yuan.

Note : The figures of 2016 are preliminary.

表 4-3 農產品收穫面積及生產量 (續一)
(2)特用作物生產

單位：公頃、公噸

年別		總計		茶葉		菸草		芝麻(胡麻)	
		Grand Total		Tea		Tobacco		Sesame	
Year		收穫面積	產量	收穫面積	產量	收穫面積	產量	收穫面積	產量
		Harvested Area	Production	Harvested Area	Production	Harvested Area	Production	Harvested Area	Production
民國95年	2006	14.80	77.07	—	—	—	—	—	—
民國96年	2007	14.50	56.99	—	—	—	—	—	—
民國97年	2008	16.22	56.10	—	—	—	—	—	—
民國98年	2009	10.29	33.06	—	—	—	—	—	—
民國99年	2010	55.05	57.49	—	—	—	—	45.16	27.00
民國100年	2011	45.10	33.08	—	—	—	—	44.80	27.38
民國101年	2012	40.14	35.03	—	—	—	—	37.06	24.09
民國102年	2013	88.92	96.60	—	—	67.74	42.79
民國103年	2014	84.70	75.40	—	—	—	—	83.70	53.00
民國104年	2015	90.85	61.98	—	—	—	—	73.14	31.44
民國105年	Ⓟ2016	86.68	61.55	—	—	—	—	77.65	39.57

資料來源：行政院農委會農糧署。

附註：105年資料為初步統計數。

Table 4-3 Harvested Area and Production of Crop Products (Cont.1)
(2) Special Crops

Unit : Hectare 、 m.t.

山藥		食用甘蔗		其他特用作物	
Chinese yam		Sugar-cane (fresh)		Other Special Crops	
收穫面積	產量	收穫面積	產量	收穫面積	產量
Harvested Area	Production	Harvested Area	Production	Harvested Area	Production
—	—	1.10	43.78	13.70	33.29
—	—	0.60	23.40	13.90	33.59
—	—	0.75	24.00	15.47	32.10
—	—	0.18	7.38	10.11	25.68
—	—	0.13	5.46	9.76	25.03
0.30	5.70	—	—	—	—
0.25	5.00	—	—	2.83	5.94
0.53	10.60	0.10	2.88	20.55	40.33
0.80	16.40	0.20	6.00	—	—
—	—	—	—	17.71	30.54
0.50	8.10	—	—	8.53	13.88

Source : Agriculture and Food Agency, Council of Agriculture, Executive Yuan.

Note : The figures of 2016 are preliminary.

表 4-3 農產品收穫面積及生產量 (續二)
(3) 蔬菜生產

單位：公頃、公噸

年別		總計		蘿蔔		芋	
		Grand Total		Radishes		Taros	
Year		收穫面積	產量	收穫面積	產量	收穫面積	產量
		Harvested Area	Production	Harvested Area	Production	Harvested Area	Production
民國95年	2006	433.70	9,439.26	—	—	—	—
民國96年	2007	260.80	6,329.05	—	—	—	—
民國97年	2008	70.89	1,390.58	—	—	—	—
民國98年	2009	142.69	3,492.37	—	—	—	—
民國99年	2010	278.14	6,647.98	—	—	—	—
民國100年	2011	220.22	6,010.64	0.33	8.91	1.00	12.50
民國101年	2012	225.64	5,160.32	1.05	19.20	4.30	51.60
民國102年	2013	191.80	3,763.44	0.37	8.16	4.52	49.72
民國103年	2014	171.86	5,121.15	0.60	21.70	8.37	156.94
民國104年	2015	186.19	4,971.21	3.02	105.62	6.90	129.17
民國105年	Ⓔ2016	179.39	4,318.34	0.76	24.53	5.58	111.60

資料來源：行政院農委會農糧署。

附註：105年資料為初步統計數。

Table 4-3 Harvested Area and Production of Crop Products (Cont.2)
(3) Vegetables

Unit : Hectare , m.t.

馬鈴薯		蔥		竹筍		甘藍	
Potatoes		Scallion		Bamboo Shoot		Cabbage	
收穫面積	產量	收穫面積	產量	收穫面積	產量	收穫面積	產量
Harvested Area	Production	Harvested Area	Production	Harvested Area	Production	Harvested Area	Production
—	—	—	—	7.81	75.76	5.25	230.43
—	—	—	—	7.19	68.31	6.27	266.61
—	—	—	—	7.85	66.73	5.86	248.75
—	—	—	—	6.45	59.34	12.17	538.38
—	—	—	—	6.81	61.29	12.84	578.16
—	—	1.63	29.29	2.80	24.64	22.34	1,032.78
—	—	2.28	39.33	5.12	47.10	8.11	370.86
—	—	3.31	57.06	3.72	33.48	6.55	285.38
—	—	1.83	31.34	4.14	37.26	4.37	189.59
—	—	2.02	33.08	3.48	29.93	4.31	186.25
—	—	2.18	35.55	2.89	24.28	4.15	175.25

Source : Agriculture and Food Agency, Council of Agriculture, Executive Yuan.

Note : The figures of 2016 are preliminary.

表 4-3 農產品收穫面積及生產量 (續三)
(3) 蔬菜生產

單位：公頃、公噸

年別		瓠菜		冬瓜		苦瓜		番茄	
		Water Convolvulus		White Gourds		Bitter Gourds		Tomatoes	
Year		收穫面積	產量	收穫面積	產量	收穫面積	產量	收穫面積	產量
		Harvested Area	Production	Harvested Area	Production	Harvested Area	Production	Harvested Area	Production
民國95年	2006	—	—	—	—	—	—	—	—
民國96年	2007	—	—	—	—	—	—	—	—
民國97年	2008	—	—	—	—	—	—	—	—
民國98年	2009	—	—	—	—	—	—	—	—
民國99年	2010	—	—	—	—	—	—	—	—
民國100年	2011	—	—	—	—	—	—	1.25	25.90
民國101年	2012	—	—	—	—	—	—	0.20	4.00
民國102年	2013	—	—	—	—	—	—	0.93	18.04
民國103年	2014	—	—	—	—	0.40	6.20	1.29	26.53
民國104年	2015	—	—	—	—	0.40	6.14	3.36	65.48
民國105年	◎2016	0.01	0.16	—	—	—	—	3.38	69.46

資料來源：行政院農委會農糧署。

附註：105年資料為初步統計數。

Table 4-3 Harvested Area and Production of Crop Products (Cont.3)
(3) Vegetables

Unit : Hectare · m.t.

西瓜		花椰菜		蘆筍		其他		太空包香菇
Watermelons		Cauliflower		Asparagus		Other		Bag of cultured Shiitake
收穫面積	產量	收穫面積	產量	收穫面積	產量	收穫面積	產量	產量
Harvested Area	Production	Harvested Area	Production	Harvested Area	Production	Harvested Area	Production	Production
229.95	5,859.96	—	—	1.40	9.24	189.29	3,263.88	—
215.14	5,485.87	0.40	7.20	0.60	4.02	31.20	497.05	—
32.50	650.00	—	—	0.20	1.36	24.48	423.74	—
97.05	2,405.25	—	—	0.50	3.45	26.52	485.95	—
218.93	5,354.23	—	—	1.42	9.94	38.14	644.36	—
190.87	4,876.62	—	—	—	—	—	—	—
202.51	4,576.85	—	—	2.07	14.18	3.72	37.20	—
137.38	2,749.20	—	—	2.68	18.09	32.34	544.31	—
118.52	4,149.74	—	—	1.30	8.84	31.04	493.02	—
124.77	3,689.77	0.02	0.34	2.05	13.84	35.86	711.60	—
129.63	3,604.50	—	—	1.41	9.31	29.40	263.72	—

Source : Agriculture and Food Agency, Council of Agriculture, Executive Yuan.

Note : The figures of 2016 are preliminary.

表 4-3 農產品收穫面積及生產量 (續四)
(4) 果品生產

單位：公頃、公噸

年別		總計		香 蕉		極 柑	
		Grand Total		Bananas		Ponkans	
Year		收穫面積	產量	收穫面積	產量	收穫面積	產量
		Harvested Area	Production	Harvested Area	Production	Harvested Area	Production
民國95年	2006	39.26	644.94	—	—	0.80	11.23
民國96年	2007	36.48	555.31	—	—	1.15	16.74
民國97年	2008	38.45	572.33	2.95	31.86	1.15	16.21
民國98年	2009	38.45	570.74	2.95	28.32	1.15	17.30
民國99年	2010	42.17	708.63	4.32	46.66	1.30	19.27
民國100年	2011	8.78	101.68	3.67	48.44	—	—
民國101年	2012	8.37	97.69	2.74	32.88	—	—
民國102年	2013	19.35	309.44	2.77	31.58	—	—
民國103年	2014	23.53	330.79	2.43	28.58	—	—
民國104年	2015	25.38	350.85	8.95	96.66	—	—
民國105年	Ⓔ2016	26.21	316.74	2.88	38.02	—	—

資料來源：行政院農委會農糧署。

附註：105年資料為初步統計數。

Table 4-3 Harvested Area and Production of Crop Products (Cont.4)
(4) Fruits

Unit : Hectare 、 m.t.

桶柑		龍眼		桃	
Tankans		Longans		Peaches	
收穫面積	產量	收穫面積	產量	收穫面積	產量
Harvested Area	Production	Harvested Area	Production	Harvested Area	Production
—	—	—	—	—	—
—	—	—	—	—	—
—	—	—	—	—	—
—	—	—	—	—	—
—	—	—	—	—	—
—	—	—	—	—	—
—	—	—	—	0.29	3.48
—	—	—	—	0.29	3.60
—	—	—	—	0.29	3.71
—	—	—	—	0.29	3.83
—	—	0.20	1.56	0.29	3.71
—	—	0.22	1.78	1.37	16.44

Source : Agriculture and Food Agency, Council of Agriculture, Executive Yuan.

Note : The figures of 2016 are preliminary.

表 4-3 農產品收穫面積及生產量 (續完)
(4) 果品生產

單位：公頃、公噸

年別 Year		柿		葡萄		枇杷	
		Persimmons		Grapes		Loquat	
		收穫面積 Harvested Area	產量 Production	收穫面積 Harvested Area	產量 Production	收穫面積 Harvested Area	產量 Production
民國95年	2006	—	—	0.20	9.90	—	—
民國96年	2007	—	—	—	—	—	—
民國97年	2008	—	—	—	—	—	—
民國98年	2009	—	—	—	—	—	—
民國99年	2010	—	—	—	—	—	—
民國100年	2011	—	—	—	—	—	—
民國101年	2012	—	—	—	—	—	—
民國102年	2013	—	—	—	—	—	—
民國103年	2014	—	—	—	—	—	—
民國104年	2015	—	—	—	—	—	—
民國105年	Ⓔ2016	—	—	0.13	1.79	—	—

資料來源：行政院農委會農糧署。

附註：105年資料為初步統計數。

Table 4-3 Harvested Area and Production of Crop Products (Cont.End)
(4) Fruits

Unit : Hectare , m.t.

荔枝		梨		鳳梨		其他	
Lichees		Pears		Pineapples		Others	
收穫面積	產量	收穫面積	產量	收穫面積	產量	收穫面積	產量
Harvested Area	Production	Harvested Area	Production	Harvested Area	Production	Harvested Area	Production
4.74	29.86	0.22	3.30	—	—	33.30	590.65
4.74	38.39	0.22	3.63	—	—	30.37	496.54
4.44	42.62	0.22	3.63	—	—	29.69	478.01
4.44	39.96	0.22	4.16	—	—	29.69	481.00
4.44	39.96	0.22	4.42	—	—	31.89	598.32
4.60	45.54	0.22	4.22	—	—	—	—
4.74	36.97	0.22	4.29	0.38	19.95	—	—
3.80	34.00	—	—	0.28	14.70	12.21	225.45
4.30	41.00	—	—	0.20	8.40	16.31	248.71
4.30	41.28	0.20	3.90	0.27	9.45	11.17	194.29
5.30	39.75	0.20	3.72	0.37	14.25	15.74	201.00

Source : Agriculture and Food Agency, Council of Agriculture, Executive Yuan.

Note : The figures of 2016 are preliminary.

表 4-4 現有家畜數
Table 4-4 Number of Current Livestock

單位：頭

Unit : Head

年底別	總計	乳牛	馬	豬	鹿	兔	羊
End of Year	Grand Total	Dairy Cattle	Horses	Hogs	Deer	Rabbits	Goats
民國95年底 End of 2006	8,968	—	—	7,505	20	—	1,443
民國96年底 End of 2007	9,454	—	—	8,011	—	—	1,443
民國97年底 End of 2008	8,882	—	—	7,558	—	—	1,324
民國98年底 End of 2009	8,307	—	—	7,299	20	—	988
民國99年底 End of 2010	8,107	—	—	7,093	20	—	994
民國100年底 End of 2011	7,410	—	—	6,602	2	—	806
民國101年底 End of 2012	6,026	—	—	5,348	—	—	678
民國102年底 End of 2013	6,245	—	—	5,602	—	—	643
民國103年底 End of 2014	6,508	—	—	5,745	—	—	763
民國104年底 End of 2015	6,828	—	—	5,976	—	—	852
民國105年底 End of 2016	7,328	—	—	6,397	—	—	931

資料來源：行政院農委會。

Source : Council of Agriculture, Executive Yuan.

表 4-5 家畜屠宰頭數
Table 4-5 Number of Livestock Slaughtered

單位：頭

Unit : Head

年別 Year		屠宰場所(年底) Slaughter House (End of Year)		牛 Cattle			豬 (供應 屠宰) Hogs (Slaughter Supply)	羊 Goats
		電動 Electric	人工 Artificial	合計 Total	水牛 Buffaloes	黃牛及 雜種牛 Yellow & Hybrid Cattle		
民國95年	2006	—	—	—	—	—	6,431	358
民國96年	2007	—	—	37	—	37	11,474	1,010
民國97年	2008	—	—	—	—	—	11,024	765
民國98年	2009	—	—	6	—	6	11,801	809
民國99年	2010	—	—	7	—	7	11,234	358
民國100年	2011	—	—	—	—	—	10,808	440
民國101年	2012	—	—	—	—	—	10,302	299
民國102年	2013	—	—	41	—	41	8,317	380
民國103年	2014	—	—	26	—	26	8,375	277
民國104年	2015	—	—	10	—	10	8,998	279
民國105年	2016	—	—	8	—	8	9,483	289

資料來源：行政院農委會。

Source : Council of Agriculture, Executive Yuan.

表 4-6 現有家禽數量
Table 4-6 Number of Poultry

單位：千隻

Unit : 1000 Head

年底別 End of Year	雞 Chicken			鴨 Ducks			鵝 Geese	火雞 Turkeys
	合計 Total	蛋雞 Layer	肉雞 Broiler	合計 Total	蛋鴨 Tsaiya	肉鴨 Mule & Muscovy Duck		
	民國95年底 End of 2006	—	—	—	—	—		
民國96年底 End of 2007	—	—	—	—	—	—	—	—
民國97年底 End of 2008	—	—	—	—	—	—	—	—
民國98年底 End of 2009	—	—	—	—	—	—	—	—
民國99年底 End of 2010	—	—	—	—	—	—	—	—
民國100年底 End of 2011	3.67	—	3.67	0.82	—	0.82	0.09	—
民國101年底 End of 2012	3.00	—	3.00	—	—	—	—	—
民國102年底 End of 2013	64.37	—	64.37	0.04	—	0.04	—	0.02
民國103年底 End of 2014	3.55	—	3.55	0.20	—	0.20	—	0.05
民國104年底 End of 2015	3.09	0.01	3.08	0.02	0.01	0.01	—	—
民國105年底 End of 2016	50.15	0.01	50.14	—	—	—	—	—

資料來源：行政院農委會。

Source : Council of Agriculture, Executive Yuan.

表 4-7 乳母牛頭數及產乳量價值
Table 4-7 Number of Dairy Cattle ; Quantity and Value of Milk

年別 Year	年底飼養戶數 (戶) Number of Dairy Farms End of Year (Farm)	年底經產牛頭數 (頭) Number of Multiparous Cattle End of Year(Head)	全年產乳量及價值 Year-Round Quantity & Value of Milk	
			產乳量(噸) Quantity(m.t.)	總值(千元) Value (N.T.\$1000)
民國95年 2006	—	—	—	—
民國96年 2007	—	—	—	—
民國97年 2008	—	—	—	—
民國98年 2009	—	—	—	—
民國99年 2010	—	—	—	—
民國100年 2011	—	—	—	—
民國101年 2012	—	—	—	—
民國102年 2013	—	—	—	—
民國103年 2014	—	—	—	—
民國104年 2015	—	—	—	—
民國105年 2016	—	—	—	—

資料來源：行政院農委會。

Source : Council of Agriculture, Executive Yuan.

表 5-1 工廠登記現有家數

單位：家

年底別	總計	食品製造業	菸草製造業	紡織業	成衣及服飾 品製造業
End of Year	Total	Food & Drinking Manufacturing	Tobacco Manufacturing	Textiles Mills	Manufacture of Wearing Apparel, Accessories & Others
民國95年底 End of 2006	475	26	—	16	6

年底別	總計	食品製造業	飲料製造業	菸草製造業	紡織業
End of Year	Total	Food & Drinking Manufacturing	Beverage	Tobacco Manufacturing	Textiles Mills
民國96年底 End of 2007	454	18	—	—	22
民國97年底 End of 2008	462	21	—	—	11
民國98年底 End of 2009	464	21	—	8	16
民國99年底 End of 2010	451	23	—	7	—
民國100年底 End of 2011	477	23	7	—	15
民國101年底 End of 2012	486	24	7	—	15
民國102年底 End of 2013	493	25	6	—	16
民國103年底 End of 2014	495	25	6	—	15
民國104年底 End of 2015	508	26	6	—	16
民國105年底 End of 2016	519	27	4	—	18

資料來源：臺中市政府經濟發展局。

Table 5-1 Number of Factories Existing Registered

							Unit : number
皮革、毛皮及其製品製造業	木竹製品製造業	傢俱及裝設品製造業	紙漿、紙及紙製品製造業	印刷及有關事業	化學材料製造業	化學製品製造業	
Leather	Lumber	Furniture	Paper Products	Printing	Chemical	Chemical Products	
11	5	10	3	3	7	13	

成衣及服飾品製造業	皮革、毛皮及其製品製造業	木竹製品製造業	紙漿、紙及紙製品製造業	印刷及其輔助業	石油及煤製品製造業	化學材料製造業	化學製品製造業	
Manufacture of Wearing Apparel, Accessories & Others	Leather	Lumber	Paper Products	Printing	Manufacture of Petroleum & Coal Products	Chemical	Chemical Products	
—	11	5	3	3	—	8	13	
1	9	6	3	3	—	8	14	
1	9	5	3	3	—	8	12	
16	2	5	3	3	—	7	12	
2	10	4	3	3	—	7	12	
2	10	3	3	4	—	7	12	
2	10	4	3	4	—	8	12	
2	10	4	5	5	—	8	14	
2	11	4	5	5	—	9	14	
2	12	4	7	5	—	9	14	

Source : Taichung City Economic Development Bureau.

表 5-1 工廠登記現有家數（續完）

單位：家

年底別	石油及煤製品製造業	橡膠製品製造業	塑膠製品製造業	非金屬礦物製品製造業	金屬基本工業	金屬製品製造業
End of Year	Manufacture of Petroleum & Coal Products	Manufacture of Rubber Products	Manufacture of Plastic Products	Manufacture of Non-metallic Mineral Products	Basic Metal Industries	Manufacture of Fabricated Metal Products
民國95年底 End of 2006	—	12	48	12	19	125

年底別	藥品製造業	橡膠製品製造業	塑膠製品製造業	非金屬礦物製品製造業	基本金屬製造業	金屬製品製造業
End of Year	Medical Goods	Manufacture of Rubber Products	Manufacture of Plastic Products	Manufacture of Non-metallic Mineral Products	Basic Metal Industries	Manufacture of Fabricated Metal Products
民國96年底 End of 2007	—	13	47	12	—	19
民國97年底 End of 2008	—	13	48	14	—	19
民國98年底 End of 2009	—	14	44	14	—	19
民國99年底 End of 2010	—	14	46	14	—	19
民國100年底 End of 2011	1	14	44	15	19	151
民國101年底 End of 2012	1	14	44	15	18	157
民國102年底 End of 2013	1	13	44	15	17	164
民國103年底 End of 2014	1	12	43	16	14	170
民國104年底 End of 2015	1	12	44	13	16	175
民國105年底 End of 2016	1	12	44	12	15	180

資料來源：臺中市政府經濟發展局。

Table 5-1 Number of Factories Existing Registered (Cont.End)

							Unit : number	
機械設備 製造修配 業	電腦通信視聽 電子	電子零阻 件製造業	電力及電子 機械器材製 造修配業	運輸工具 製造修配 業	精密器械製 造業	雜項工業製品製造業		
Manufacture & Repair of Machinery & Equipment	Manufacture of 3C Products	Manufacture of Electronic	Manufacture & Repair of Electrical & Electronic Machinery	Manufacture of Repair of Transport Equipment	Manufacture of Precision Instruments	Manufacture of Miscellaneous Industrial Products		
104	2	3	8	19	4	19		
電子零組 件製造業	電腦、電子產 品及光學製品 製造業	電力設備 製造業	機械設備製 造業	汽車及其 零件製 造業	其他運輸工 具製造業	家具製 造業	其他製 造業	
Manufacture of Electronic	Computers, Electronic & Optical Products	Electrical Equipment	Machinery Equipment	Motor Vehicles & Parts	Other Transport Equipment	Furniture Products	Others	
130	103	3	3	8	—	10	23	
147	95	3	3	7	5	10	22	
143	95	3	3	7	5	10	21	
142	93	3	3	7	5	9	18	
3	3	7	92	12	5	8	17	
3	4	8	93	12	5	8	17	
4	5	7	90	13	5	8	17	
4	5	8	90	11	4	7	16	
4	5	8	93	11	5	8	15	
4	4	9	99	10	5	8	14	

Source : Taichung City Economic Development Bureau.

表 5-2 自來水普及率

年底別		人口數
End of Year		Population
		行政區域(A)
		Administrative Population
民國95年底	End of 2006	55,886
民國96年底	End of 2007	55,932
民國97年底	End of 2008	55,945
民國98年底	End of 2009	55,874
民國99年底	End of 2010	55,725
民國100年底	End of 2011	55,739
民國101年底	End of 2012	55,863
民國102年底	End of 2013	55,995
民國103年底	End of 2014	56,364
民國104年底	End of 2015	56,627
民國105年底	End of 2016	57,207

資料來源：臺灣自來水股份有限公司。

Table 5-2 Water Supply Rate of Population Served

(人) (Person)		普及率(%) (C/A) *100%
供水區域(B) Population in Served Area	實際供水(C) Actual Population Served	Percentage of Population Served (%)
55,886	43,418	77.69
55,932	44,169	78.97
55,945	44,534	79.60
55,874	44,743	80.08
55,725	45,181	81.08
55,739	46,148	82.79
55,863	47,206	84.50
55,995	51,533	92.03
56,364	52,014	92.28
56,627	55,333	97.71
57,207	56,010	97.91

Source : Taiwan Water Corporation.

表 5-3 路燈設備

單位：盞

年底別 End of Year	水銀燈 Mercury Lamp		鈉光燈 Sodium Lamp	
	200W(含)以下 200w and below	400W(含)以上 400w and above	150W(含)以下 150w and below	250W 250w
	民國104年底 End of 2015	1,456	948	1,159
民國105年底 End of 2016	—	—	1,856	14

資料來源：臺中市政府建設局

Table 5-3 Equipment of Street Lights

Unit : Light

	日光燈	LED燈		其他路燈
	Fluorescent Lamp	LED lamp		
400W	40W	100W(含)以下	150W(含)以上	Other street lights
400w	40w	100w and below	150w and above	

— 168 308 — —

— — **1,862** **1,036** **55**

Source : Taichung City Construction Bureau.

表 6-1 歲入來源別預決算

單位：新臺幣千元

年度別 Fiscal Year	總計 Grant Total	經常門	
		合計 Total	計 Subtotal
民國100年度 預算數 Budget	39,659	39,659	—
FY 2011 決算審定數 Financial Certificated Settled	37,860	37,860	—
民國101年度 預算數 Budget	34,135	34,135	—
FY 2012 決算審定數 Financial Certificated Settled	24,551	24,551	5
民國102年度 預算數 Budget	29,029	29,029	—
FY 2013 決算審定數 Financial Certificated Settled	27,295	27,295	374
民國103年度 預算數 Budget	27,359	27,359	10
FY 2014 決算審定數 Financial Certificated Settled	25,894	25,894	805
民國104年度 預算數 Budget	26,476	26,476	10
FY 2015 決算審定數 Financial Certificated Settled	25,042	25,042	—
民國105年度 預算數 Budget	29,034	29,034	10
FY 2016 決算審定數 Financial Certificated Settled	24,361	24,361	3

資料來源：本所會計室。

Table 6-1 Budget and Settled Account of Revenues by Sources

Unit:N.T.\$1,000

Current						
罰款及賠償收入 Fines and Indemnities			規費收入 Fees			
罰金罰鍰及怠金 Penalty fines and Licenses Issued	沒入及沒收財 物 Confiscated and forfeited property	賠償收入 Indemnities	計 Subtotal	行政規費收入 Administrative Fees	使用規費收入 Use Fees	
—	—	—	1,254	290	964	
—	—	—	680	220	460	
—	—	—	885	290	595	
—	—	5	633	237	396	
—	—	—	850	350	500	
—	370	4	912	319	593	
—	—	10	820	310	510	
—	805	—	895	296	599	
—	—	10	930	320	610	
—	—	—	768	252	516	
—	—	10	270	270	—	
—	—	3	253	157	96	

Source : Accounting Office of Dadu District.

表 6-1 歲入來源別預決算(續完)

單位：新臺幣千元

年度別 Fiscal Year			經常門		
			財產收入 Public Property		
			計 Subtotal	財產孳息 Interest Derived from Prop.	廢舊物資售 價 Disposition
民國100年度	預算數	Budget	—	—	—
FY 2011	決算審定數	Financial Certificated Settled	—	—	—
民國101年度	預算數	Budget	—	—	—
FY 2012	決算審定數	Financial Certificated Settled	460	17	443
民國102年度	預算數	Budget	—	—	—
FY 2013	決算審定數	Financial Certificated Settled	240	240	—
民國103年度	預算數	Budget	230	200	30
FY 2014	決算審定數	Financial Certificated Settled	676	197	479
民國104年度	預算數	Budget	267	237	30
FY 2015	決算審定數	Financial Certificated Settled	184	63	121
民國105年度	預算數	Budget	226	196	30
FY 2016	決算審定數	Financial Certificated Settled	262	61	201

資料來源：本所會計室。

Table 6-1 Budget and Settled Account of Revenues by Sources
(Cont.End)

Unit:N.T.\$1,000

Current					
補助及協助收入 Grants and assist in income		捐獻及贈與收入 Donations and Gifts		其他收入 Others	
計 Subtotal	上級政府補助 收入 Higher levels of government grant income	計 Subtotal	捐獻收入 Donate	計 Subtotal	雜項收入 Miscellaneous
—	—	25,215	25,215	13,190	13,190
—	—	22,171	22,171	15,009	15,009
—	—	25,250	25,250	8,000	8,000
—	—	22,402	22,402	1,051	1,051
299	299	27,880	27,880	—	—
299	299	23,775	23,775	1,695	1,695
299	299	26,000	26,000	—	—
299	299	22,251	22,251	968	968
299	299	24,970	24,970	—	—
299	299	22,741	22,741	1,050	1,050
299	299	26,708	26,708	1,521	1,521
299	299	22,633	22,633	911	911

Source : Accounting Office of Dadu District.

表 6-2 歲出預決算

單位：新臺幣千元

年度別 Fiscal Year			總計 Grant Total	合計 Total	一般 General Admin.
					計 Subtotal
民國100年度	預算數	Budget	173,569	137,639	87,429
FY 2011	決算審定數	Financial Certificated Settled	138,969	110,516	67,747
民國101年度	預算數	Budget	177,077	150,257	92,791
FY 2012	決算審定數	Financial Certificated Settled	139,878	121,118	69,198
民國102年度	預算數	Budget	170,000	146,986	78,603
FY 2013	決算審定數	Financial Certificated Settled	149,726	129,951	69,216
民國103年度	預算數	Budget	172,602	148,073	76,584
FY 2014	決算審定數	Financial Certificated Settled	153,668	130,899	65,784
民國104年度	預算數	Budget	182,088	147,820	73,441
FY 2015	決算審定數	Financial Certificated Settled	166,214	132,031	65,609
民國105年度	預算數	Budget	172,821	150,210	69,532
FY 2016	決算審定數	Financial Certificated Settled	157,563	138,080	64,908

資料來源：本所會計室。

Table 6-2 Budgets and Settled Account of Expenditures

Unit:N.T.\$1,000

經常門		Current			
行政 Affairs	區公所業務 District Office Affairs				
行政管理 Admin. Management	計 Subtotal	民政業務 Civil Affairs	經建業務 Economic & Construction Affairs	人文業務 Humanities Affairs	
87,429	22,256	21,024	450	782	
67,747	19,499	18,551	370	578	
92,791	28,523	26,800	800	923	
69,198	25,335	23,872	753	710	
78,603	38,924	36,684	500	1,740	
69,216	33,237	31,593	465	1,179	
76,584	41,970	39,751	460	1,759	
65,874	37,526	35,568	454	1,504	
73,441	43,067	40,302	420	2,345	
65,609	39,115	36,749	419	1,947	
69,532	47,709	41,044	4,920	1,745	
64,908	43,993	37,459	4,898	1,636	

Source : Accounting Office of Dadu District.

表 6-2 歲出預決算(續完)

單位：新臺幣千元

年度別 Fiscal Year			經常門		
			社政業務 Social Affairs		第一預備金 First Reserve Fund
			計 Subtotal	社會福利 Social Welfare	
民國100年度	預算數	Budget	26,980	26,980	—
FY 2011	決算審定數	Financial Certificated Settled	22,472	22,472	—
民國101年度	預算數	Budget	27,963	27,963	6
FY 2012	決算審定數	Financial Certificated Settled	25,622	25,622	—
民國102年度	預算數	Budget	28,210	28,210	—
FY 2013	決算審定數	Financial Certificated Settled	26,366	26,366	—
民國103年度	預算數	Budget	28,270	28,270	—
FY 2014	決算審定數	Financial Certificated Settled	26,467	26,467	—
民國104年度	預算數	Budget	30,052	30,052	11
FY 2015	決算審定數	Financial Certificated Settled	26,191	26,191	—
民國105年度	預算數	Budget	31,470	31,470	250
FY 2016	決算審定數	Financial Certificated Settled	28,089	28,089	—

資料來源：本所會計室。

Table 6-2 Budgets and Settled Account of Expenditures (Cont.End)

Unit:N.T.\$1,000

Current	資本門 Capital		統籌科目 Retirement & Pension Affairs
農林管理業務 Agroforestry Management Business	合計 Total	一般建築及設備 General Building & Equipment	
974	27,668	27,668	8,262
798	20,191	20,191	8,262
974	18,624	18,624	8,196
963	10,564	10,564	8,196
1,249	15,698	15,698	7,316
1,132	12,459	12,459	7,316
1,249	17,159	17,159	7,370
1,122	15,399	15,399	7,370
1,249	27,321	27,321	6,947
1,116	27,236	27,236	6,947
1,249	15,112	15,112	7,499
1,090	11,984	11,984	7,499

Source : Accounting Office of Dadu District.

表 7-1 所轄國民中學概況

學年度別 Academic Year	校數 (所) No. of Schools (School)	教師數(人) No. of Teachers (Person)			職員數(人) No. of Staffs (Person)			班級數(班) No. of Classes (Class)		
		合計	男	女	合計	男	女	合計	七年級	八年級
		Total	Male	Female	Total	Male	Female	Total	7th Year	8th Year
95學年度 AY2006	1	107	34	73	11	4	7	46	15	16
96學年度 AY2007	1	116	36	80	11	3	8	51	17	16
97學年度 AY2008	1	115	37	78	11	2	9	48	16	17
98學年度 AY2009	1	113	35	78	11	3	8	51	16	17
99學年度 AY2010	1	113	35	78	10	3	7	50	16	17
100學年度 AY2011	1	111	32	79	9	3	6	48	15	16
101學年度 AY2012	1	117	38	79	11	4	7	50	18	16
102學年度 AY2013	1	125	43	82	11	4	7	53	18	18
103學年度 AY2014	1	130	41	89	11	3	8	54	16	19
104學年度 AY2015	1	119	35	84	12	3	9	49	13	17
105學年度 AY2016	1	109	34	75	12	4	8	44	13	14
市立大道國中 Da Dau Junior High School	1	109	34	75	12	4	8	44	13	14

資料來源：教育部統計處。

Table 7-1 Summary of Junior High Schools

	學生數(人) No. of Students (Person)									上學年度 畢業生數 (人) No. of Graduates, Last SY (Person)
	總計 Grand Total			七年級 7th Year		八年級 8th Year		九年級 9th Year		
九年級	合計	男	女	男	女	男	女	男	女	
9th Year	Total	Male	Female	Male	Female	Male	Female	Male	Female	
15	1,723	920	803	297	244	328	290	295	269	564
18	1,735	917	818	288	288	296	243	333	287	562
15	1,699	896	803	313	282	284	281	299	240	620
18	1,690	881	809	275	246	318	280	288	283	540
17	1,630	847	783	247	258	279	243	321	282	573
17	1,511	789	722	266	219	244	259	279	244	604
16	1,501	782	719	268	240	269	219	245	260	518
17	1,507	807	700	269	238	274	242	264	220	505
19	1,459	775	684	236	208	268	237	271	239	473
19	1,299	682	617	174	171	240	210	268	236	459
17	1,115	553	562	141	184	173	170	239	208	465
17	1,115	553	562	141	184	173	170	239	208	465

Source : Department of Statistics, Ministry of Education.

表 7-2 所轄國民小學概況

學年度別 Academic Year	校數(所) No. of Schools (School)	教師數(人) No. of Teachers (Person)			職員數(人) No. of Staffs (Person)		
		合計	男	女	合計	男	女
		Total	Male	Female	Total	Male	Female
95學年度 AY2006	7	249	89	160	17	2	15
96學年度 AY2007	7	251	90	161	18	2	16
97學年度 AY2008	7	249	89	160	18	2	16
98學年度 AY2009	7	243	87	156	18	2	16
99學年度 AY2010	7	237	87	150	18	3	15
100學年度 AY2011	7	282	85	159	19	3	16
101學年度 AY2012	7	246	85	161	19	4	15
102學年度 AY2013	7	246	82	164	23	5	18
103學年度 AY2014	7	248	77	171	21	5	16
104學年度 AY2015	7	252	75	177	24	5	19
105學年度 AY2016	7	251	75	176	25	5	20
市立大肚國小 Da Du Elementary School	1	73	14	59	7	3	4
市立瑞峰國小 Rui Feng Elementary School	1	41	14	27	4	1	3
市立永順國小 Yung Shuen Elementary School	1	24	11	13	3	—	3
市立追分國小 Chuei Fen Elementary School	1	48	19	29	4	—	4
市立大忠國小 Da Chung Elementary School	1	25	7	18	3	1	2
市立山陽國小 Shan Yang Elementary School	1	18	6	12	2	—	2
市立瑞井國小 Ruei Jing Elementary School	1	22	4	18	2	—	2

資料來源：教育部統計處。

Table 7-2 Summary of Primary Schools

班級數(班)						
No. of Classes(Class)						
合計	一年級	二年級	三年級	四年級	五年級	六年級
Total	1st Year	2nd Year	3rd Year	4th Year	5th Year	6th Year
158	27	26	25	25	28	27
157	27	26	26	25	25	28
156	28	27	26	25	25	25
155	24	27	27	27	25	25
149	24	22	27	27	24	25
146	22	23	23	27	27	24
143	22	21	23	23	27	27
140	22	21	23	23	24	27
135	22	21	22	23	23	24
133	22	21	22	22	23	23
130	20	22	21	22	22	23
39	6	8	6	7	6	6
22	3	4	4	4	4	3
12	2	2	2	2	2	2
26	4	4	4	4	5	5
12	2	1	2	2	2	3
7	1	1	1	1	1	2
12	2	2	2	2	2	2

Source : Department of Statistics, Ministry of Education.

表 7-2 所轄國民小學概況（續完）

學年度別 Academic Year	學生數(人)						
	總計 Grand Total			一年級 1st Year		二年級 2nd Year	
	合計 Total	男 Male	女 Female	男 Male	女 Female	男 Male	女 Female
95學年度 AY2006	4,614	2,402	2,212	408	348	374	340
96學年度 AY2007	4,508	2,370	2,138	377	355	404	349
97學年度 AY2008	4,341	2,281	2,060	359	312	377	351
98學年度 AY2009	4,117	2,124	1,993	269	282	352	318
99學年度 AY2010	3,917	2,028	1,889	283	274	268	281
100學年度 AY2011	3,727	1,930	1,797	282	235	281	275
101學年度 AY2012	3,493	1,795	1,698	240	258	281	233
102學年度 AY2013	3,267	1,669	1,598	254	247	239	264
103學年度 AY2014	3,114	1,567	1,547	249	243	253	250
104學年度 AY2015	3,037	1,551	1,486	258	224	252	244
105學年度 AY2016	2,912	1,518	1,394	223	201	265	221
市立大肚國小 Da Du Elementary School	1,013	497	516	79	72	91	89
市立瑞峰國小 Rui Feng Elementary School	503	280	223	33	28	53	36
市立永順國小 Yung Shuen Elementary School	199	118	81	26	15	21	13
市立追分國小 Chuei Fen Elementary School	626	322	304	37	45	56	45
市立大忠國小 Da Chung Elementary School	216	118	98	18	11	10	11
市立山陽國小 Shan Yang Elementary School	147	77	70	13	12	9	13
市立瑞井國小 Ruei Jing Elementary School	208	106	102	17	18	25	14

資料來源：教育部統計處。

Table 7-2 Summary of Primary Schools (Cont.End)

No. of Students (Person)								上學年度 畢業生數 (人)
三年級 3rd Year		四年級 4th Year		五年級 5th Year		六年級 6th Year		
男	女	男	女	男	女	男	女	No. of Graduates, Last SY (Person)
Male	Female	Male	Female	Male	Female	Male	Female	
371	365	397	354	425	388	427	417	822
404	336	370	367	394	349	421	382	845
399	345	382	338	365	366	399	348	798
367	347	393	347	376	335	367	364	741
347	311	370	342	386	341	374	340	730
265	284	348	311	371	346	383	346	710
279	278	268	283	349	305	378	341	727
279	227	277	279	269	278	351	303	718
240	262	278	233	273	284	274	275	648
252	243	242	257	281	230	266	288	552
254	250	251	243	240	251	285	228	556
87	82	81	99	73	91	86	83	180
45	52	60	31	45	42	44	34	106
20	10	14	15	20	17	17	11	38
55	55	53	48	56	59	65	52	130
18	16	21	20	20	16	31	24	46
14	13	8	14	11	12	22	6	22
15	22	14	16	15	14	20	18	34

Source : Department of Statistics, Ministry of Education.

表 7-3 所轄國民中學歷年各年級原住民學生數

單位：人

學年度別 (族籍別) Academic Year (Racial)		總計 Grand Total		
		合計 Total	男 Male	女 Female
100 學年度	2011-12	41	19	22
101 學年度	2012-13	43	22	21
102 學年度	2013-14	41	23	18
103 學年度	2014-15	39	21	18
104 學年度	2015-16	31	14	17
105 學年度	2016-17	27	7	20
阿美族	Amis	11	4	7
泰雅族	Atayal	2	-	2
排灣族	Paiwan	7	2	5
布農族	Bunun	5	-	5
卑南族	Puyuma	1	1	-
鄒(曹)族	Tsou	-	-	-
魯凱族	Rukai	-	-	-
賽夏族	Saisiyat	-	-	-
雅美族	Yami	-	-	-
邵族	Thao	-	-	-
噶瑪蘭族	Kavalan	-	-	-
太魯閣族	Truku	-	-	-
撒奇萊雅族	Sakizaya	-	-	-
賽德克族	Sdeiq	1	-	1
拉阿魯哇族	Hla'alua	-	-	-
卡那卡那富族	Kanakanavu	-	-	-
其他	Others	-	-	-

資料來源：國中小（含補校）定期公務統計報表網路填報作業系統。

附註：本表含高級中等學校附設國中部之學生數。

Table 7-3 Number of Indigenous Students in Junior High Schools by Grade in Dadu District

Unit : Person

七年級 Grade 7			八年級 Grade 8			九年級 Grade 9		
合計 Total	男 Male	女 Female	合計 Total	男 Male	女 Female	合計 Total	男 Male	女 Female
9	6	3	17	9	8	15	4	11
11	5	6	13	7	6	19	10	9
15	9	6	13	7	6	13	7	6
10	5	5	14	8	6	15	8	7
7	2	5	11	5	6	13	7	6
8	2	6	9	1	8	10	4	6
2	1	1	3	-	3	6	3	3
2	-	2	-	-	-	-	-	-
3	1	2	2	-	2	2	1	1
1	-	1	2	-	2	2	-	2
-	-	-	1	1	-	-	-	-
-	-	-	-	-	-	-	-	-
-	-	-	-	-	-	-	-	-
-	-	-	-	-	-	-	-	-
-	-	-	-	-	-	-	-	-
-	-	-	-	-	-	-	-	-
-	-	-	-	-	-	-	-	-
-	-	-	-	-	-	-	-	-
-	-	-	-	-	-	-	-	-
-	-	-	1	-	1	-	-	-
-	-	-	-	-	-	-	-	-
-	-	-	-	-	-	-	-	-
-	-	-	-	-	-	-	-	-

表 7-4 所轄國民中學歷年各年級新住民子女學生數

單位：人

學年度別 (族籍別) Academic Year (Racial)		總計 Grand Total		
		合計 Total	男 Male	女 Female
100 學年度	2011-12	83	43	40
101 學年度	2012-13	103	50	53
102 學年度	2013-14	154	79	75
103 學年度	2014-15	187	100	87
104 學年度	2015-16	184	104	80
105 學年度	2016-17	172	94	78
中國大陸	Mainland China	58	29	29
港、澳	Hong Kong & Macao	-	-	-
越南	Vietnam	84	47	37
印尼	Indonesia	12	8	4
泰國	Thailand	1	1	-
菲律賓	Philippines	-	-	-
柬埔寨	Cambodia	15	9	6
日本	Japan	1	-	1
馬來西亞	Malaysia	-	-	-
美國	USA	-	-	-
南韓	South Korea	-	-	-
緬甸	Myanmar	-	-	-
新加坡	Singapore	-	-	-
加拿大	Canada	-	-	-
其他	Others	1	-	1

資料來源：國中小（含補校）定期公務統計報表網路填報作業系統。

附註：本表含高級中等學校附設國中部之學生數。

Table 7-4 Number of Immigrant Students in Junior High Schools by Grade in Dadu District

Unit : Person

七年級 Grade 7			八年級 Grade 8			九年級 Grade 9		
合計 Total	男 Male	女 Female	合計 Total	男 Male	女 Female	合計 Total	男 Male	女 Female
30	19	11	22	11	11	31	13	18
49	21	28	30	16	14	24	13	11
66	34	32	58	27	31	30	18	12
72	44	28	60	29	31	55	27	28
49	26	23	75	47	28	60	31	29
45	18	27	50	27	23	77	49	28
15	5	10	18	9	9	25	15	10
-	-	-	-	-	-	-	-	-
20	8	12	24	14	10	40	25	15
3	2	1	3	1	2	6	5	1
-	-	-	-	-	-	1	1	-
-	-	-	-	-	-	-	-	-
6	3	3	5	3	2	4	3	1
1	-	1	-	-	-	-	-	-
-	-	-	-	-	-	-	-	-
-	-	-	-	-	-	-	-	-
-	-	-	-	-	-	-	-	-
-	-	-	-	-	-	-	-	-
-	-	-	-	-	-	-	-	-
-	-	-	-	-	-	-	-	-
-	-	-	-	-	-	1	-	1

表 7-5 所轄國民小學歷年各年級原住民學生數

單位：人

學年度別 (族籍別) Academic Year (Racial)		總計 Grand Total			一年級 Grade 1			二年級 Grade 2		
		合計 Total	男 Male	女 Female	合計 Total	男 Male	女 Female	合計 Total	男 Male	女 Female
100 學年度	2011-12	160	83	77	28	19	9	31	16	15
101 學年度	2012-13	160	82	78	20	10	10	31	20	11
102 學年度	2013-14	154	86	68	19	16	3	22	11	11
103 學年度	2014-15	151	82	69	23	9	14	19	14	5
104 學年度	2015-16	147	81	66	23	15	8	20	6	14
105 學年度	2016-17	138	80	58	21	12	9	23	16	7
阿美族	Amis	38	25	13	8	5	3	5	5	-
泰雅族	Atayal	7	5	2	-	-	-	2	1	1
排灣族	Paiwan	56	31	25	9	5	4	10	6	4
布農族	Bunun	32	15	17	3	1	2	5	3	2
卑南族	Puyuma	1	1	-	-	-	-	1	1	-
鄒(曹)族	Tsou	2	2	-	1	1	-	-	-	-
魯凱族	Rukai	-	-	-	-	-	-	-	-	-
賽夏族	Saisiyat	-	-	-	-	-	-	-	-	-
雅美族	Yami	-	-	-	-	-	-	-	-	-
邵族	Thao	-	-	-	-	-	-	-	-	-
噶瑪蘭族	Kavalan	-	-	-	-	-	-	-	-	-
太魯閣族	Truku	2	1	1	-	-	-	-	-	-
撒奇萊雅族	Sakizaya	-	-	-	-	-	-	-	-	-
賽德克族	Sdeiq	-	-	-	-	-	-	-	-	-
拉阿魯哇族	Hla'alua	-	-	-	-	-	-	-	-	-
卡那卡那富族	Kanakanavu	-	-	-	-	-	-	-	-	-
其他	Others	-	-	-	-	-	-	-	-	-

資料來源：國中小(含補校)定期公務統計報表網路填報作業系統。

附註：本表含附設國小部之學生數。

Table 7-5 Number of Indigenous Students in Elementary Schools
by Grade in Dadu District

Unit : Person

三年級 Grade 3			四年級 Grade 4			五年級 Grade 5			六年級 Grade 6		
合計 Total	男 Male	女 Female	合計 Total	男 Male	女 Female	合計 Total	男 Male	女 Female	合計 Total	男 Male	女 Female
24	9	15	29	13	16	26	15	11	22	11	11
30	15	15	24	9	15	29	13	16	26	15	11
29	19	10	31	15	16	23	11	12	30	14	16
24	12	12	33	21	12	29	16	13	23	10	13
17	13	4	26	15	11	34	21	13	27	11	16
22	6	16	15	11	4	24	15	9	33	20	13
4	-	4	3	3	-	9	6	3	9	6	3
2	1	1	1	1	-	-	-	-	2	2	-
9	2	7	2	2	-	12	7	5	14	9	5
6	3	3	9	5	4	2	1	1	7	2	5
-	-	-	-	-	-	-	-	-	-	-	-
-	-	-	-	-	-	1	1	-	-	-	-
-	-	-	-	-	-	-	-	-	-	-	-
-	-	-	-	-	-	-	-	-	-	-	-
-	-	-	-	-	-	-	-	-	-	-	-
-	-	-	-	-	-	-	-	-	-	-	-
-	-	-	-	-	-	-	-	-	-	-	-
1	-	1	-	-	-	-	-	-	1	1	-
-	-	-	-	-	-	-	-	-	-	-	-
-	-	-	-	-	-	-	-	-	-	-	-
-	-	-	-	-	-	-	-	-	-	-	-
-	-	-	-	-	-	-	-	-	-	-	-
-	-	-	-	-	-	-	-	-	-	-	-

表 7-6 所轄國民小學歷年各年級新住民子女學生數

單位：人

學年度別 (族籍別) Academic Year (Racial)		總計 Grand Total			一年級 Grade 1			二年級 Grade 2		
		合計 Total	男 Male	女 Female	合計 Total	男 Male	女 Female	合計 Total	男 Male	女 Female
100 學年度	2011-12	421	226	195	52	32	20	71	33	38
101 學年度	2012-13	408	217	191	44	17	27	56	34	22
102 學年度	2013-14	389	212	177	51	28	23	52	23	29
103 學年度	2014-15	360	175	185	52	20	32	56	29	27
104 學年度	2015-16	361	169	192	51	20	31	53	21	32
105 學年度	2016-17	324	159	165	36	15	21	53	23	30
中國大陸	Mainland China	138	70	68	24	8	16	21	9	12
港、澳	Hong Kong & Macao	2	2	-	-	-	-	-	-	-
越南	Vietnam	119	52	67	7	4	3	16	7	9
印尼	Indonesia	24	12	12	-	-	-	8	3	5
泰國	Thailand	16	7	9	2	1	1	4	1	3
菲律賓	Philippines	9	7	2	1	1	-	3	2	1
柬埔寨	Cambodia	11	5	6	-	-	-	1	1	-
日本	Japan	1	1	-	-	-	-	-	-	-
馬來西亞	Malaysia	1	1	-	-	-	-	-	-	-
美國	USA	-	-	-	-	-	-	-	-	-
南韓	South Korea	-	-	-	-	-	-	-	-	-
緬甸	Myanmar	-	-	-	-	-	-	-	-	-
新加坡	Singapore	-	-	-	-	-	-	-	-	-
加拿大	Canada	-	-	-	-	-	-	-	-	-
其他	Others	3	2	1	2	1	1	-	-	-

資料來源：國中小（含補校）定期公務統計報表網路填報作業系統。

附註：本表含附設國小部之學生數。

Table 7-6 Number of Immigrant Students in Elementary Schools by Grade in Dadu District

Unit : Person

三年級 Grade 3			四年級 Grade 4			五年級 Grade 5			六年級 Grade 6		
合計 Total	男 Male	女 Female	合計 Total	男 Male	女 Female	合計 Total	男 Male	女 Female	合計 Total	男 Male	女 Female
59	29	30	93	58	35	80	43	37	66	31	35
69	32	37	62	29	33	96	61	35	81	44	37
55	37	18	74	35	39	63	31	32	94	58	36
58	25	33	56	36	20	74	34	40	64	31	33
60	30	30	65	28	37	59	38	21	73	32	41
50	22	28	59	30	29	67	31	36	59	38	21
24	11	13	26	12	14	26	15	11	17	15	2
1	1	-	-	-	-	-	-	-	1	1	-
18	5	13	19	9	10	28	11	17	31	16	15
3	3	-	5	2	3	5	2	3	3	2	1
1	-	1	3	2	1	2	1	1	4	2	2
1	1	-	2	2	-	1	-	1	1	1	-
2	1	1	2	1	1	5	2	3	1	-	1
-	-	-	1	1	-	-	-	-	-	-	-
-	-	-	1	1	-	-	-	-	-	-	-
-	-	-	-	-	-	-	-	-	-	-	-
-	-	-	-	-	-	-	-	-	-	-	-
-	-	-	-	-	-	-	-	-	-	-	-
-	-	-	-	-	-	-	-	-	-	-	-
-	-	-	-	-	-	-	-	-	-	-	-
-	-	-	-	-	-	-	-	-	1	1	-

表 8-1 醫療機構及其他醫事機構執業醫事人員數

單位：人

年底別	總計	醫師	中醫師	牙醫師	藥師	藥劑生	醫事放射師(士)	醫事檢驗師(生)
End of Year	Grand Total	Physician	Doctor of Chinese Medicine	Dentist	Pharmacist	Assistant Pharmacist	Medical Radiological Technologist (Technician)	Medical Technologist (Technician)
民國94年底 End of 2005	117	19	9	12	21	20	1	2
民國95年底 End of 2006	115	21	8	12	19	17	1	2
民國96年底 End of 2007	116	23	7	12	20	16	1	2
民國97年底 End of 2008	123	22	9	11	20	14	1	2
民國98年底 End of 2009	128	23	9	13	20	14	1	2
民國99年底 End of 2010	136	25	10	13	21	15	1	1
民國100年底 End of 2011	140	25	10	13	23	15	1	1
民國101年底 End of 2012	149	28	9	12	25	19	1	1
民國102年底 End of 2013	150	29	11	12	25	20	1	1
民國103年底 End of 2014	157	31	10	13	28	20	1	1
民國104年底 End of 2015	156	31	10	12	29	19	1	1

資料來源：行政院衛生福利部。

備註：1.自民國97年起非醫事機構的醫事檢驗師、醫事檢驗生、醫事放射師及醫事放射士納入醫事人員數統計。
2.臨床心理師94年、諮商心理師94年、呼吸治療師94年、語言治療師98年、聽力師98年、牙體技術師(生)98年起納入統計。

Table 8-1 Number of Registered Medical Personnel in Hospitals, Clinics and Other Medical Care Institutions

Unit : Person

護理師及護士	助產師(士)	鑲牙生	營養師	物理治療師(生)	職能治療師(生)	臨床心理師	諮商心理師	呼吸治療師	語言治療師	聽力師	牙體技術師(生)
Registered Professional Nurse & Registered Nurse	Registered Professional Midwife (Midwife)	Dental Assistant	Dietitian	Physical Therapist (Technician)	Occupational Therapist (Technician)	Clinical Psychologist	Counseling Psychologist	Respiratory Therapist	Speech - Language Therapist	Audiologist	Dental Technologist (Technician)
32	—	1	—	—	—	—	—	—
34	—	1	—	—	—	—	—	—
34	—	1	—	—	—	—	—	—
42	—	1	1	—	—	—	—	—
44	—	1	1	—	—	—	—	—	—	—	—
49	—	1	—	—	—	—	—	—	—	—	—
50	—	1	1	—	—	—	—	—	—	—	—
51	—	1	2	—	—	—	—	—	—	—	—
49	—	1	1	—	—	—	—	—	—	—	—
49	—	1	1	—	—	—	1	—	—	—	1
49	—	1	2	—	—	—	—	—	—	—	1

Source : Ministry of Health and Welfare, the Executive Yuan.

表 8-2 醫療院所病床數

單位：床

年底別		總計	醫院開放病床數				
			一般病床				
End of Year		Grand Total	合計 Total	急性 Acute		慢性	
				一般 病床 General Beds	精神 病床 Psychiatric Beds	一般 病床 General Beds	精神 病床 Psychiatric Beds
民國94年底	End of 2005	14	—	—	—	—	—
民國95年底	End of 2006	11	—	—	—	—	—
民國96年底	End of 2007	11	—	—	—	—	—
民國97年底	End of 2008	23	—	—	—	—	—
民國98年底	End of 2009	23	—	—	—	—	—
民國99年底	End of 2010	23	—	—	—	—	—
民國100年底	End of 2011	23	—	—	—	—	—
民國101年底	End of 2012	23	—	—	—	—	—
民國102年底	End of 2013	23	—	—	—	—	—
民國103年底	End of 2014	23	—	—	—	—	—
民國104年底	End of 2015	23	—	—	—	—	—

資料來源：行政院衛生福利部。

附註：1. 急性結核病床92年、產科病床95年起、呼吸照護中心97年、精神科加護病床98年起納入統計。

2. 洗腎治療床97年起改稱血液透析床，癩病病床98年起改稱漢生病病床。

3. 102年起呼吸照護病床名稱改為慢性呼吸照護病床，呼吸照護中心名稱改為亞急性呼吸照護病床。

Table 8-2 Number of Beds in Hospitals and Clinics

Unit : Bed

Hospital Open Beds							
General Beds		特殊病床 Special Beds					
Chronic		合計	加護 病床	燒傷 病床	嬰兒 病床	急診觀察病 床	安寧療 護病床
結核 病床	漢生病 病床						
T.B. Beds	Leprosy Beds	Total					
—	—	—	—	—	—	—	—
—	—	—	—	—	—	—	—
—	—	—	—	—	—	—	—
—	—	—	—	—	—	—	—
—	—	—	—	—	—	—	—
—	—	—	—	—	—	—	—
—	—	—	—	—	—	—	—
—	—	—	—	—	—	—	—
—	—	—	—	—	—	—	—
—	—	—	—	—	—	—	—
—	—	—	—	—	—	—	—
—	—	—	—	—	—	—	—
—	—	—	—	—	—	—	—
—	—	—	—	—	—	—	—

Source : Ministry of Health and Welfare, the Executive Yuan.

表 8-2 醫療院所病床數 (續完)

單位：床

年底別 End of Year		醫院開放病床數				
		特殊病床				
		慢性呼吸 照護病床 Chronic Respiratory Care Beds	亞急性呼吸 照護病床 Subacute Respiratory Care Beds	急性結核 病床 Acute T.B. Beds	精神 科加護病床 Psychiatric Intensive Care Beds	手術 恢復床 Ether Beds
民國94年底	End of 2005	—	...	—	...	—
民國95年底	End of 2006	—	...	—	...	—
民國96年底	End of 2007	—	...	—	...	—
民國97年底	End of 2008	—	—	—	...	—
民國98年底	End of 2009	—	—	—	—	—
民國99年底	End of 2010	—	—	—	—	—
民國100年底	End of 2011	—	—	—	—	—
民國101年底	End of 2012	—	—	—	—	—
民國102年底	End of 2013	—	—	—	—	—
民國103年底	End of 2014	—	—	—	—	—
民國104年底	End of 2015	—	—	—	—	—

資料來源：行政院衛生福利部。

- 附註：1. 急性結核病床92年、產科病床95年起、呼吸照護中心97年、精神科加護病床98年起納入統計。
 2. 洗腎治療床97年起改稱血液透析床，癩病病床98年起改稱漢生病床。
 3. 102年起呼吸照護病床名稱改為慢性呼吸照護病床，呼吸照護中心名稱改為亞急性呼吸照護病床。

Table 8-2 Number of Beds in Hospitals and Clinics (Cont.End)

Unit : Bed

Hospital Open Beds			診所病床數 Clinic Beds				
Special Beds			合計 Total	觀察病床 Observation Beds	嬰兒床 Nursery Beds	血液透析 床 Hemodialysis Beds	產科病床 Maternity Beds
血液 透析床 Hemodialysis Beds	嬰兒床 Nursery Beds	其他 Others Beds					
—	—	—	14	14	—	—	...
—	—	—	11	11	—	—	—
—	—	—	11	11	—	—	—
—	—	—	23	8	—	15	—
—	—	—	23	8	—	15	—
—	—	—	23	8	—	15	—
—	—	—	23	8	—	15	—
—	—	—	23	8	—	15	—
—	—	—	23	8	—	15	—
—	—	—	23	8	—	15	—

Source : Ministry of Health and Welfare, the Executive Yuan.

表 8-3 藥商家數

單位：家

年底別 End of Year		藥商家數			
		合計 Total	西藥商 Western Medicine Firms		中藥商
			藥品販賣業 Dealer	藥品製造業 Manufacturer	藥品販賣業 Dealer
民國95年底	End of 2006	117	8	1	30
民國96年底	End of 2007	117	7	1	31
民國97年底	End of 2008	117	7	1	31
民國98年底	End of 2009	118	7	1	28
民國99年底	End of 2010	118	7	2	26
民國100年底	End of 2011	123	7	2	25
民國101年底	End of 2012	130	7	2	25
民國102年底	End of 2013	123	6	2	26
民國103年底	End of 2014	122	7	1	27
民國104年底	End of 2015	123	6	1	25
民國105年底	End of 2016	126	6	1	25

資料來源：行政院衛生福利部。

Table 8-3 Number of Pharmaceutical Firms

Unit : Number

Number of Pharmaceutical Firms				
Chinese Herb Firms	醫療器材商 Medical Device Firms		藥局	其他
藥品製造業 Manufacturer	醫療器材販賣業 Dealer	醫療器材製造業 Manufacturer	Pharmacies	Others
—	59	4	15	—
—	60	4	14	—
—	61	4	13	—
—	64	4	14	—
—	64	5	14	—
—	69	5	15	—
—	74	7	15	—
—	67	6	16	—
—	63	7	17	—
—	65	8	18	—
—	69	8	17	—

Source : Ministry of Health and Welfare, the Executive Yuan.

表 9-1 低收入戶戶數及人數

單位：戶、人

年底別 End of Year		總計 Grand Total		第1款 Class 1
		戶數 No. of Households	人數 No. of Persons	戶數 No. of Households
民國95年底	End of 2006	103	258	—
民國96年底	End of 2007	117	313	—
民國97年底	End of 2008	109	323	—
民國98年底	End of 2009	154	454	—
民國99年底	End of 2010	178	477	—
民國100年底	End of 2011	195	545	—
民國101年底	End of 2012	Ⓕ334	Ⓕ970	—
民國102年底	End of 2013	390	1,128	—
民國103年底	End of 2014	403	1,177	1
民國104年底	End of 2015	467	1,310	3
民國105年底	End of 2016	490	1,320	1

資料來源：臺中市政府社會局。

Table 9-1 Households and Persons of Low-Income Families

Unit : Household · Person

	第2款 Class 2		第3款 Class 3	
	人 數 No. of Persons	戶 數 No. of Households	人 數 No. of Persons	戶 數 No. of Households
—	2	8	101	250
—	43	136	74	177
—	35	104	74	219
—	48	139	106	315
—	40	118	138	359
—	41	114	154	431
—	Ⓔ60	153	Ⓔ274	Ⓔ817
—	67	177	323	951
1	136	345	266	831
3	153	345	311	962
2	165	364	324	954

Source : Social Affairs Bureau of Taichung City Government.

表 9-2 身心障礙者人數

單位：人

年底別	總計	視覺 障礙者	聽覺或 平衡機能 障礙者	聲音機能 或語言機 能障礙者	肢體 障礙者	智能 障礙者
End of Year	Grand Total	Vision Disability	Hearing or Balancing Mechanism Disability	Voice or Speech Mechanism Disability	Limbs Disability	Mentally Disability
民國94年底 End of 2005	2,398	95	229	29	973	344
民國95年底 End of 2006	2,390	86	229	31	943	330
民國96年底 End of 2007	2,436	89	226	34	941	347
民國97年底 End of 2008	2,522	91	246	38	940	346
民國98年底 End of 2009	2,602	104	264	37	959	350
民國99年底 End of 2010	2,658	105	276	41	940	358
民國100年底 End of 2011	2,707	111	280	40	931	377

資料來源：臺中市政府社會局。

Table 9-2 The Disabled Population

Unit : Person

重要器官 失去功能者	顏面 損傷者	植物人	失智 症者	自閉 症者	慢性 精神病 患者	多重 障礙者	其他 障礙者
Losing Functions of Primary Organs	Suffering Facial Damage	Unconscious Chronically	Senile Dementia	Autism	Chronic Psychosis	Multi-Disability	Others
222	199	12	13	30	3	226	23
217	15	10	35	5	243	222	24
224	242	16	6	40	5	241	25
250	17	6	52	6	259	240	31
260	16	7	53	7	265	247	33
288	14	6	58	10	271	257	34
284	13	7	63	11	276	284	30

Source : Social Affairs Bureau of Taichung City Government.

表 9-2 身心障礙者人數 (續一)

單位：人

年底別 End of Year		領有舊制身心障礙手冊者						
		總計 Grand Total			視覺 障礙者 Vision Disability		聽覺機能 障礙者 Hearing Dysfunction	
		合計 Total	男 Male	女 Female	男 Male	女 Female	男 Male	女 Female
民國101年底	End of 2012	2,525	1,479	1,046	63	44	150	114
民國102年底	End of 2013	2,201	1,277	924	55	40	126	96
民國103年底	End of 2014	2,000	1,163	837	50	39	111	87
民國104年底	End of 2015	1,836	1,066	770	47	37	88	72
民國105年底	End of 2016	1,497	873	624	37	30	77	62

年底別 End of Year		領有舊制身心障礙手冊者							
		顏面損傷者 Suffering Facial Damage		植物人 Vegetative State		失智症者 Dementia		自閉症者 Autism	
		男 Male	女 Female	男 Male	女 Female	男 Male	女 Female	男 Male	女 Female
民國101年底	End of 2012	9	3	3	2	23	31	6	2
民國102年底	End of 2013	7	3	2	2	17	18	6	2
民國103年底	End of 2014	5	3	2	1	16	14	3	1
民國104年底	End of 2015	4	3	2	1	14	11	1	—
民國105年底	End of 2016	2	2	2	1	14	11	—	—

資料來源：臺中市政府社會局。

Table 9-2 The Disabled Population (Cont.1)

Unit : Person

With Disability Manual by Old System									
平衡機能障礙者		聲音機能或語言機能障礙者		肢體障礙者		智能障礙者		重要器官失去功能者	
Balance Dysfunction		Voice or Speech Dysfunction		Limbs Disability		Mental Disability		Losing Functions of Primary Organs	
男 Male	女 Female	男 Male	女 Female	男 Male	女 Female	男 Male	女 Female	男 Male	女 Female
3	3	27	9	530	338	204	159	169	106
2	2	21	8	480	308	184	147	136	100
1	1	20	8	441	285	175	135	118	84
1	1	18	8	424	272	158	128	101	74
1	1	14	8	379	240	92	69	85	62

With Disability Manual by Old System									
慢性精神病患者		多重障礙者		頑性(難治型)癲癇症者		因罕見疾病而致身心功能障礙者		其他	
Chronic Psychosis		Multi-Disability		Stubborn (Difficult-to-Cure) Epilepsy		Caused by Infrequent Disease		Others	
男 Male	女 Female	男 Male	女 Female	男 Male	女 Female	男 Male	女 Female	男 Male	女 Female
131	122	152	96	3	11	1	1	5	5
112	104	124	82	—	6	1	1	4	5
109	101	107	73	—	—	1	—	4	5
107	97	97	62	—	—	—	—	4	4
94	88	74	49	—	—	—	—	2	1

Source : Social Affairs Bureau of Taichung City Government.

表 9-2 身心障礙者人數 (續完)

單位：人

年底別		領有新制身心障礙證明者						
		總計			神經系統構造及精神、心智功能		眼、耳及相關構造與感官功能及疼痛	
End of Year		Grand Total			Mental Functions & Structures of the Nervous System		Sensory Functions & Pain ; The Eye, Ear and Related Structures	
		合計	男	女	男	女	男	女
		Total	Male	Female	Male	Female	Male	Female
民國101年底	End of 2012	235	140	95	39	34	18	16
民國102年底	End of 2013	592	362	230	106	94	61	50
民國103年底	End of 2014	855	502	353	132	133	91	65
民國104年底	End of 2015	1,092	637	455	169	156	119	88
民國105年底	End of 2016	1,459	835	624	257	226	152	110

年底別		領有新制身心障礙證明者							
		泌尿與生殖系統相關構造及其功能		神經、肌肉、骨骼之移動相關構造及其功能		皮膚與相關構造及其功能		跨兩類別以上者	
End of Year		Functions & Structures of / Related to the Genitourinary and Reproductive Systems		Neuromusculoskeletal and Movement Related Functions & Structures		Functions & Related Structures of the Skin		More than two Classifications	
		男	女	男	女	男	女	男	女
		Male	Female	Male	Female	Male	Female	Male	Female
民國101年底	End of 2012	3	4	33	19	—	—	23	13
民國102年底	End of 2013	16	11	77	39	—	—	57	28
民國103年底	End of 2014	28	23	105	58	3	—	85	53
民國104年底	End of 2015	41	33	140	71	3	—	87	73
民國105年底	End of 2016	48	42	176	107	4	1	110	93

資料來源：臺中市政府社會局。

Table 9-2 The Disabled Population (Cont.End)

Unit : Person

With Disability Identification by New System					
涉及聲音與言語構造及其功能		循環、造血、 免疫與呼吸系統構造及其功能		消化、新陳代謝與內分泌系 統相關構造及其功能	
Functions & Structures of/ Involved in Voice and Speech		Functions & Structures of/Related to the Cardiovascular, Haematological, Immunological and Respiratory Systems		Functions & Structures of/Related to the Digestive, Metabolic and Endocrine Systems	
男 Male	女 Female	男 Male	女 Female	男 Male	女 Female
2	—	17	9	5	—
2	—	38	7	5	1
5	—	50	20	3	1
5	—	67	31	5	2
8	—	71	39	6	2

With Disability Identification by New System

舊制轉換新制
暫無法歸類者

Not Classified Temporarily	
男 Male	女 Female
—	—
—	—
—	—
1	1
3	4

Source : Social Affairs Bureau of Taichung City Government.

表 9-3 獨居老人人數

單位：人

年底別 End of Year		總計 Grand Total		
		合計 Total	男 Male	女 Female
民國100年底	End of 2011	35	21	14
民國101年底	End of 2012	35	20	15
民國102年底	End of 2013	29	17	12
民國103年底	End of 2014	27	17	10
民國104年底	End of 2015	34	20	14
民國105年底	End of 2016	42	20	22

資料來源：臺中市政府社會局。

Table 9-3 The Elders Living Alone

Unit : Person

中(低)收入戶			榮民			一般老人		
Medium & Low Income Family			Veteran Servicemen			General Seniors		
合計	男	女	合計	男	女	合計	男	女
Total	Male	Female	Total	Male	Female	Total	Male	Female
17	12	5	3	2	1	15	7	8
19	12	7	3	2	1	13	6	7
18	12	6	—	—	—	11	5	6
19	15	4	1	1	—	7	1	6
21	16	5	—	—	—	13	4	9
21	15	6	—	—	—	21	5	16

Source : Social Affairs Bureau of Taichung City Government.

表 10-1 辦理調解業務 — 方式別

單位：件、%

年別 Year		總 計 Grand Total			委 員 集 體 開 會 Meeting Mediation			
		合 計 Total	成 立 Sustained	成 立 比 率 (%) Sustained Ratio (%)	不 成 立 Not Sustained	合 計 Total	成 立 Sustained	成 立 比 率 (%) Sustained Ratio (%)
民國95年	2006							
民國96年	2007	349	276	79.08	73	72	—	—
民國97年	2008	381	307	80.58	74	103	29	28.16
民國98年	2009	376	293	77.93	83	96	13	13.54
民國99年	2010	375	321	85.60	54	120	66	55.00
民國100年	2011	407	364	89.43	43	166	123	74.10
民國101年	2012	442	396	89.59	46	198	152	76.77
民國102年	2013	397	358	90.18	39	235	196	83.40
民國103年	2014	399	358	89.72	41	41	—	—
民國104年	2015	379	345	91.03	34	34	—	—
民國105年	2016	325	296	91.08	29	29	—	—

資料來源：本所民政課。

Table 10-1 Cases of Mediation —by Mediation Type

Unit : Case、%

調 解 不成立 Not Sustained	委 員 獨 任 調 解 Independent Mediation				協 同 調 解 Accompany Mediation			
	合 計 Total	成 立 Sustained	成 立 比率(%) Sustained Ratio (%)	不 成 立 Not Sustained	合 計 Total	成 立 Sustained	成 立 比率(%) Sustained Ratio (%)	不 成 立 Not Sustained
65	217	216	99.54	1	46	31	67.39	15
72	277	276	99.64	1	50	40	80.00	10
74	278	278	100.00	—	39	31	79.49	8
83	280	280	100.00	—	59	39	66.10	20
54	255	255	100.00	—	6	6	100.00	—
43	241	241	100.00	—	24	24	100.00	—
46	244	244	100.00	—	14	14	100.00	—
39	162	162	100.00	—	20	20	100.00	—
41	358	358	100.00	—	10	10	100.00	—
34	345	345	100.00	—	15	15	100.00	—
29	296	296	100.00	—	16	16	100.00	—

Source : Civil Affairs Section of Shigang District.

表 10-2 辦理調解業務 — 案件別

單位：件

年別		結案件數總計			民 事 結 案 件 數					
		Grand Total			合 計		債權、債務		物權(房地產)	
Year		合 計	成 立	不 成 立	Total		Credit, Debt		Power of Property	
					成 立	不 成 立	成 立	不 成 立	成 立	不 成 立
		Total	Sustained	Not Sustained	Sustained	Not Sustained	Sustained	Not Sustained	Sustained	Not Sustained
民國95年	2006	319	253	66	108	43	13	5	90	26
民國96年	2007	349	276	73	79	38	7	6	67	21
民國97年	2008	381	307	74	94	45	15	8	11	11
民國98年	2009	376	293	83	70	39	10	8	50	16
民國99年	2010	375	321	54	112	28	8	9	4	9
民國100年	2011	407	364	43	113	20	5	2	23	11
民國101年	2012	442	396	46	35	13	7	2	21	8
民國102年	2013	397	358	39	100	14	3	3	90	8
民國103年	2014	399	358	41	68	17	4	1	57	15
民國104年	2015	379	345	34	77	12	3	—	68	6
民國105年	2016	325	296	29	64	7	4	1	53	5

資料來源：本所民政課。

Table 10-2 Cases of Mediation — by Case Type

Unit : Case

Resolved Civil Cases									
親屬(婚姻) Relative		繼 承 Inherit		商事(公害) Commercial Business		營 建 工 程 Construction		其 他 Others	
成 立 Sustained	不 成 立 Not Sustained	成 立 Sustained	不 成 立 Not Sustained	成 立 Sustained	不 成 立 Not Sustained	成 立 Sustained	不 成 立 Not Sustained	成 立 Sustained	不 成 立 Not Sustained
3	5	—	—	—	—	—	—	2	7
—	2	—	—	—	—	—	1	5	8
—	5	—	1	—	3	—	—	68	17
2	4	1	—	3	7	—	—	4	4
—	1	—	—	2	3	—	—	98	6
3	3	—	—	5	—	—	—	77	4
—	—	—	1	5	2	—	—	2	—
1	1	—	—	2	1	—	—	4	1
—	1	—	—	3	—	3	—	1	—
1	—	—	—	1	2	—	—	4	4
1	—	—	—	5	1	1	—	—	—

Source : Civil Affairs Section of Dadu District.

表 10-2 辦理調解業務 — 案件別 (續完)

單位：件

年別		刑 事 結 案 件 數							
		合 計		妨 害 風 化		妨 害 婚 姻 及 家 庭		傷 害	
Year		Total		Obscenity		Offense against Family		Assult	
		成 立	不 成 立	成 立	不 成 立	成 立	不 成 立	成 立	不 成 立
		Sustained	Not Sustained	Sustained	Not Sustained	Sustained	Not Sustained	Sustained	Not Sustained
民國95年	2006	145	23	—	—	—	—	144	21
民國96年	2007	197	35	—	—	—	—	192	32
民國97年	2008	213	29	—	—	1	2	181	25
民國98年	2009	223	44	—	2	2	3	208	28
民國99年	2010	209	26	—	—	—	—	14	4
民國100年	2011	251	23	1	—	1	—	243	22
民國101年	2012	361	33	—	—	—	—	286	18
民國102年	2013	258	25	—	—	2	—	206	11
民國103年	2014	290	24	—	—	—	—	282	22
民國104年	2015	268	22	1	—	—	—	254	20
民國105年	2016	232	22	—	—	—	—	223	22

資料來源：本所民政課。

Table 10-2 Cases of Mediation — by Case Type (Cont.End)

Unit : Case

Resolved Criminal Cases							
妨害自由名譽信用及秘密 Offense against Freedom Fame, Trust & Secrecy		詐欺侵占及竊盜 Stealing, Fraud & Conversion		毀棄損壞 Defacing		其 他 Others	
成 立 Sustained	不 成 立 Not Sustained	成 立 Sustained	不 成 立 Not Sustained	成 立 Sustained	不 成 立 Not Sustained	成 立 Sustained	不 成 立 Not Sustained
—	—	—	—	1	1	—	1
1	1	—	1	4	1	—	—
4	1	2	—	1	—	24	1
5	4	—	2	3	3	5	2
—	—	—	—	5	—	190	22
1	—	—	1	3	—	2	—
3	—	3	3	60	6	9	6
1	1	4	—	44	12	1	1
2	1	3	—	2	1	1	—
1	1	—	1	9	—	3	—
2	—	4	—	3	—	—	—

Source : Civil Affairs Section of Dadu District.

表 10-3 調解委員會組織概況

單位：人

年底別		委員 總人數 Committee Grand Total	性別 Sex		年齡	
End of Year			男 Male	女 Female	未滿 40歲 Under 40 Years of Age	40-50 歲未滿 40-Under 50 Years of Age
民國95年底	End of 2006	11	7	4	—	4
民國96年底	End of 2007	11	7	4	—	4
民國97年底	End of 2008	11	7	4	—	2
年底別		委員 總人數 Committee Grand Total	性別 Sex		年齡	
End of Year			男 Male	女 Female	未滿 40歲 Under 40 Years of Age	40-50 歲未滿 40-Under 50 Years of Age
民國98年底	End of 2009	11	7	4	—	2
民國99年底	End of 2010	11	7	4	—	1
民國100年底	End of 2011	11	8	3	—	2
民國101年底	End of 2012	11	8	3	—	2
民國102年底	End of 2013	11	8	3	—	2
民國103年底	End of 2014	11	8	3	—	2
民國104年底	End of 2015	10	7	3	—	2
民國105年底	End of 2016	10	7	3	—	2

資料來源：本所民政課。

Table 10-3 Mediation Committee Organizational Profile

Unit : Person

Age		教育程度 Educational Attainment			
50-60 歲未滿 50-Under 60 Years of Age	60歲 以上 Over 60 Years of Age	大專 以上 Higher Education	高中 (職) Higher (Vocational) School	國中 Junior High School	國小 Elementary School
3	4	3	5	1	2
3	4	3	5	1	2
3	6	3	5	1	2
Age		教育程度 Educational Attainment			
50-60 歲未滿 50-Under 60 Years of Age	60歲 以上 Over 60 Years of Age	大專 以上 Higher Education	高中 (職) Higher (Vocational) School	國中 Junior High School	國小 Elementary School
3	6	3	5	1	2
4	6	3	5	1	2
6	3	6	4	—	1
6	3	6	4	—	1
6	3	6	4	—	1
6	3	6	4	—	1
6	2	7	3	—	—
6	2	7	3	—	—

Source : Civil Affairs Section of Dadu District.

表 10-3 調解委員會組織概況 (續完)

單位：人

年底別 End of Year		行業 Industry			
		農、林、 漁、牧業 Agriculture、 Forestry、 Fishery、 Husbandry	製造業、水電、 燃氣業及營造業 Manufacturing、 Water & Electricity Supply、Gas supply、 Construction	商業 Commerce	服務業 及其他 Service Trade & Other Service
民國95年底	End of 2006	—	2	3	6
民國96年底	End of 2007	—	2	3	6
民國97年底	End of 2008	—	1	3	7
年底別 End of Year		行業 Industry			
		農、林、 漁、牧業 Agriculture、 Forestry、 Fishery、 Husbandry	製造業、水電、 燃氣業及營造業 Manufacturing、 Water & Electricity Supply、Gas supply、 Construction	商業 Commerce	服務業 及其他 Service Trade & Other Service
民國98年底	End of 2009	—	1	5	5
民國99年底	End of 2010	—	1	5	5
民國100年底	End of 2011	1	1	7	2
民國101年底	End of 2012	1	1	7	2
民國102年底	End of 2013	1	1	7	2
民國103年底	End of 2014	1	1	7	2
民國104年底	End of 2015	—	1	3	6
民國105年底	End of 2016	—	1	3	6

資料來源：本所民政課。

Table 10-3 Mediation Committee Organizational Profile (Cont.End)

Unit : Person

服務公職		Public Servant		委員年資		Members of seniority	
現任民意代表	曾任公職	未曾任公職	未滿3年	3-未滿6年	6-未滿15年	15年以上	
Incumbent Elected Representatives	Used to Take on a Public Servant	Never Used Take on a Public Servant	Under 3 Years	3-Under 6 Years	6-Under 15 Years	Over 15Years	
—	5	6	5	1	3	2	
—	5	6	5	1	3	2	
—	2	9	—	5	4	2	

服務公職		Public Servant		委員年資		Members of seniority	
曾任公職	未曾任公職	未滿4年	4-未滿8年	8-未滿16年	16年以上		
Used to Take on a Public Servant	Never Used Take on a Public Servant	Under 4Years	4-Under 8Years	8-Under 16 Years	Over 16Years		
	6	5	5	1	3	2	
	6	5	—	5	4	2	
	3	8	3	2	4	2	
	3	8	3	2	3	3	
	3	8	3	2	3	3	
	3	8	3	—	3	5	
	5	5	4	2	1	3	
	5	5	4	2	1	3	

Source : Civil Affairs Section of Dadu District.

表 10-4 推行社區發展工作概況

年底別 End of Year	社區發展協會數 (個) No. of Community Development Associations (Unit)	現有社區戶數 (戶) No. of Households of Communities (Household)	社區人口數 (人) No. of Population of Communities (Person)	理監事人數 (人) No. of Directors and Supervisors (Person)
民國100年底 End of 2011	18	16,052	55,739	259
民國101年底 End of 2012	17	16,254	55,863	337
民國102年底 End of 2013	17	16,463	55,995	270
民國103年底 End of 2014	17	16,654	56,362	270
民國104年底 End of 2015	17	17,020	56,627	252
民國105年底 End of 2016	17	17,450	57,207	254

資料來源：臺中市政府社會局。

附註：1.社區發展協會數不含未依程序成立社區發展協會之社區。

2.①係以年度計算。

Table 10-4 Result of Promotion for Community Development

參加社區 發展協會 會員數 (人)	設置社區 生產建設 基金(個)	實際使用經費(千元) Outlay (N.T.1,000) ①		
		合計	政府補助款	社區自籌款
Persons of Community Development Associations (Person)	Community Economic Development Fund (Unit)	Total	Government-Provided	Self-Provided
4,011	14	2,000	1,100	900
2,573	14	2,835	850	1,985
1,342	14	5,663	550	5,113
1,342	12	7,652	790	6,862
1,336	12	8,542	89	8,453
1,244	12	9,761	850	8,911

Source : Social Affairs Bureau of Taichung City Government.

Note : 1.Community Councils not duly established were not included.

2.The figures of ① are calculated annually.

表 10-4 推行社區發展工作概況（續一）

年底別 End of Year	社區活動中心(幢) Community Activity Centers (Unit)			辦理社區 幹部訓練 (人次)① Topic Training (Person-Time)
	原建 Original Construction	新建 Newly Construction	修擴建 Repaired Construction	
	民國100年底 End of 2011	16	—	—
民國101年底 End of 2012	16	—	—	1,050
民國102年底 End of 2013	17	—	—	28
民國103年底 End of 2014	17	—	—	36
民國104年底 End of 2015	17	—	—	30
民國105年底 End of 2016	18	—	—	32

資料來源：臺中市政府社會局。

附註：①係以年度計算。

Table 10-4 Result of Promotion for Community Development (Cont.1)

社區發展工作項目 Work Items of Community Development			
辦理 社區觀摩 (人次)①	社區長壽 俱樂部 (處)	社區成長 教室 (班)	社區守望相助 隊之設置 (隊)
Community Exposition (Person-Time)	Elderly Community Club (Place)	Community Growth Room (Class)	Community Mutual-Help Programs (Team)
4,923	18	—	2
2,330	170	—	—
2,350	17	—	—
1,662	17	—	—
2,804	17	2	—
2,977	17	3	—

Source : Social Affairs Bureau of Taichung City Government.

Note : The figures of ① are calculated annually.

表 10-4 推行社區發展工作概況（續完）

年底別 End of Year		社區發展工作項目			
		社區民俗 藝文康樂班 (隊) Community Folk Custom Arts & Recreation Squads (Team)	社區志願服務 Community Volunteer Service		辦理社區照 顧關懷據點 (處) Community Care Centers (Place)
			團隊 (隊) Teams (Team)	志工數 (人) No. of Volunteers (Person)	
民國100年底	End of 2011	1	—
民國101年底	End of 2012	1	—	—	30
民國102年底	End of 2013	—	—	—	3
民國103年底	End of 2014	—	—	—	3
民國104年底	End of 2015	—	—	—	3
民國105年底	End of 2016	—	—	—	4

資料來源：臺中市政府社會局。

附註：①係以年度計算。

Table 10-4 Result of Promotion for Community Development
(Cont. End)

Work Items of Community Development			
社區 圖書室 (處) Community Libraries (Place)	社區刊物 (期)① Community Publications (Serial)	服務成果① Achievements of Services	
		福利服務或活動 (受益人次) Welfare Services of Activities (Beneficiary-Time)	其他服務 (受益人次) Others (Beneficiary-Time)
—	—
—	—	—	—
—	—	2,378	—
—	—	3,675	—
—	—	3,634	—
—	—	4,235	—

Source : Social Affairs Bureau of Taichung City Government.

Note : The figures of ① are calculated annually.

表 10-5 民防團隊編組

單位：個、人

年底別 End of Year	民防團團組數(個) Civil Defense Regiment (Unit)					合計			
	合計 Total	團部 Regiment Headquarter	疏散避難 宣慰中隊 Evacuation Company	民防 分團 Clique	勤務組 Service Section	計 Subtotal	團部 Regiment Headquarter	疏散避難 宣慰中隊 Evacuation Company	
民國100年底 End of 2011	25	1	1	17	6	93	5	16	
民國101年底 End of 2012	19	1	1	17	—	77	22	21	
民國102年底 End of 2013	19	1	1	17	—	81	32	23	
民國103年底 End of 2014	19	1	1	17	—	82	32	23	
民國104年底 End of 2015	19	1	1	17	—	80	30	23	
民國105年底 End of 2016	19	1	1	17	—	78	14	13	

資料來源：民政課

Table 10-5 Civil Defense Regiment

Unit : Unit/Person

民防團人數(人) Civil Defense Regiment Num. of Population(Person)											
Total		幹部 Leader					隊員 Member				
民防分團	勤務組	計	團部	疏散避難 宣慰中隊	民防分團	勤務組	計	團部	疏散避難 宣慰中隊	民防分團	勤務組
Clique	Service Section	Subtotal	Regiment Headquarter	Evacuation Company	Clique	Service Section	Subtotal	Regiment Headquarter	Evacuation Company	Clique	Service Section
34	38	38	3	6	17	12	55	2	10	17	26
34	—	32	8	7	17	—	45	14	14	17	—
26	—	33	9	7	17	—	48	23	16	9	—
27	—	33	9	7	17	—	49	23	16	10	—
27	—	33	9	7	17	—	47	21	16	10	—
51	—	33	9	7	17	—	45	5	6	34	—

Source : Civil Affairs Section

表 10-6 民防團隊年度訓練成果

單位：場、人、%

年別 Year	訓練場次(場) No. of Training(No.)				法定應到人數	
	團本部 Regiment Headquarter	疏散避難 宣慰中隊 Evacuation Company	民防分團 Clique	勤務組 Service Section	團本部 Regiment Headquarter	疏散避難 宣慰中隊 Evacuation Company
民國100年 常年訓練 Normal Train	—	—	—	—	—	—
2011 基本訓練 Basic Train	1	1	1	—	5	16
民國101年 常年訓練 Normal Train	1	1	1	—	23	21
2012 基本訓練 Basic Train	—	—	—	—	—	—
民國102年 常年訓練 Normal Train	1	1	1	—	32	23
2013 基本訓練 Basic Train	—	—	—	—	—	—
民國103年 常年訓練 Normal Train	1	1	1	—	32	23
2014 基本訓練 Basic Train	—	—	—	—	—	—
民國104年 常年訓練 Normal Train	—	—	—	—	—	—
2015 基本訓練 Basic Train	1	1	1	—	30	23
民國105年 常年訓練 Normal Train	1	1	1	—	14	13
2016 基本訓練 Basic Train	—	—	—	—	—	—

資料來源：民政課

Table 10-6 Result of Civil Defense Regiment for Annual Training

Unit : No./Person/%

Expected Attendance		實到人數 Actual Attendance				實到人數占法定應到人數比率 Actual Attendance % of Expected Attendance			
民防分團	勤務組	團本部	疏散避難 宣慰中隊	民防分團	勤務組	團本部	疏散避難 宣慰中隊	民防分團	勤務組
Clique	Service Section	Regiment Headquarter	Evacuation Company	Clique	Service Section	Regiment Headquarter	Evacuation Company	Clique	Service Section
—	—	—	—	—	—	—	—	—	—
34	59	5	16	16	57	100.00	100.00	47.06	96.61
34	—	23	21	34	—	100.00	100.00	100.00	—
—	—	—	—	—	—	—	—	—	—
26	—	32	23	26	—	100.00	100.00	100.00	—
—	—	—	—	—	—	—	—	—	—
26	—	32	23	26	—	100.00	100.00	100.00	—
—	—	—	—	—	—	—	—	—	—
—	—	—	—	—	—	—	—	—	—
27	—	30	23	27	—	100.00	100.00	100.00	—
51	—	14	13	51	—	100.00	100.00	100.00	—
—	—	—	—	—	—	—	—	—	—

Source : Civil Affairs Section

臺中市大肚區統計年報

中華民國 105 年

編 印 者：臺中市大肚區公所會計室

地 址：43242 臺中市大肚區沙田路二段 646 號

電 話：04-26991105

出版日期：中華民國 106 年 06 月

本刊同時登載於臺中市大肚區公所網站，

網址為 <http://www.dadu.taichung.gov.tw/>

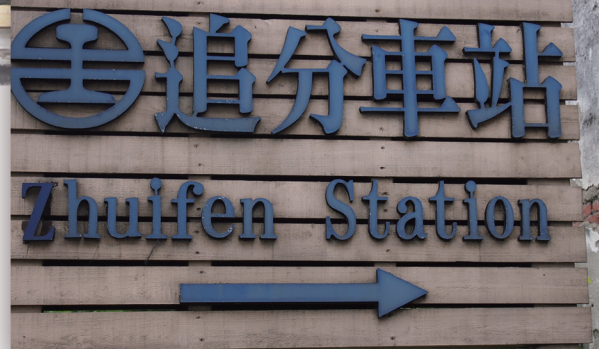


2018臺中世界花卉博覽會

2018 TAICHUNG WORLD FLORA EXPOSITION

聆聽花開的聲音

后里 | 豐原 | 外埔 2018.11.3-2019.4.24



中華民國一〇五年

臺中市大肚區統計年報

臺中市大肚區公所編印