



# 避難處所

## Emergency Shelter

大肚區公所

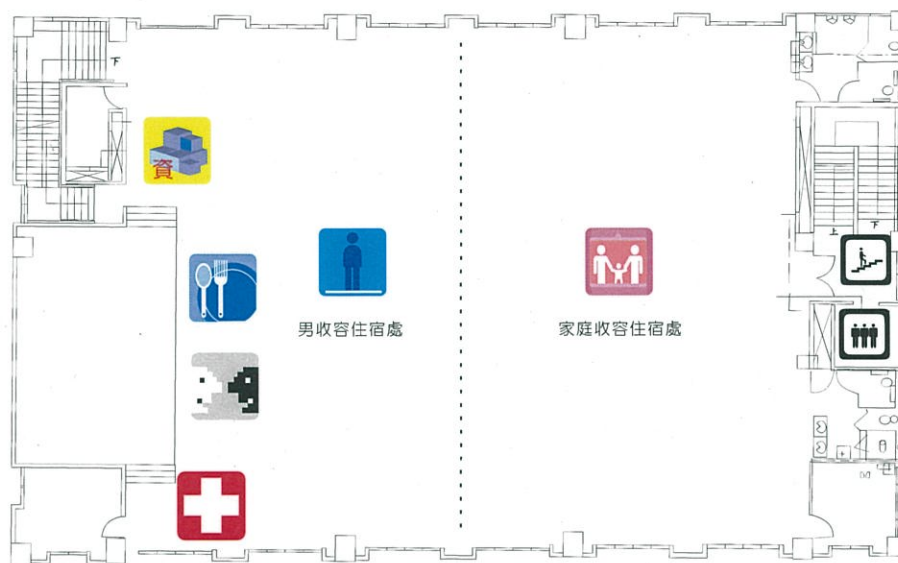
Dadu District Office

空間面積: 793 m<sup>2</sup>

容納人數: 200 人

大肚區公所部配置圖

1.  災民收容登記
2.  救災物資發放
3.  醫療救護站
4.  餐食供應區
5.  殘障收容住宿處
6.  家庭收容住宿處
7.  男收容住宿處
8.  女收容住宿處
9.  樓梯
10.  電梯



五樓平面圖

臺中市大肚區公所製作



# 避難處所

## Emergency Shelter

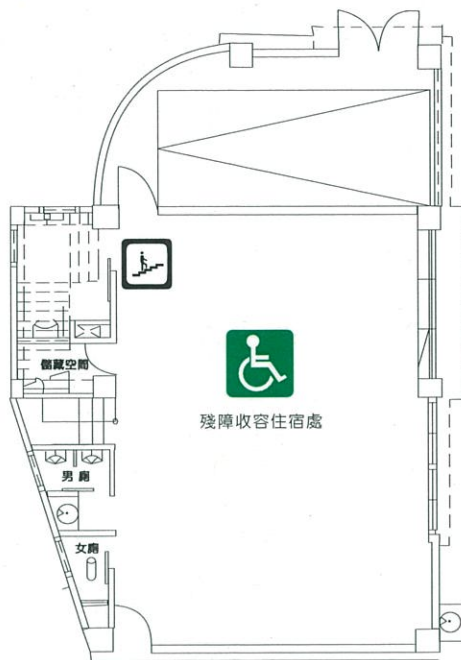
大肚社區活動中心

Dadu Social Activity Center

空間面積: 161 m<sup>2</sup>

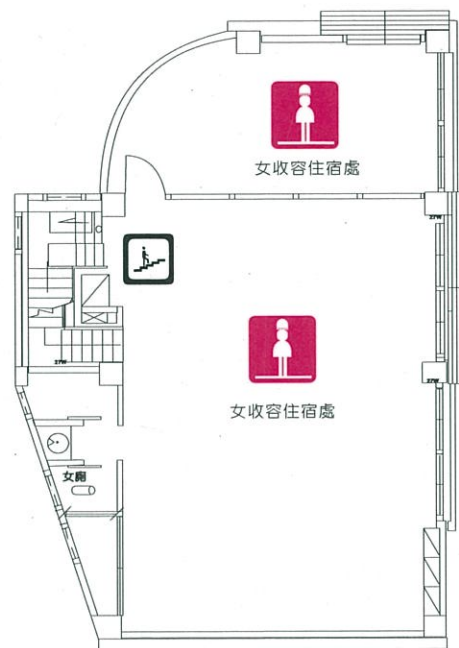
容納人數: 40 人

1.  災民收容登記
2.  救災物資發放
3.  醫療救護站
4.  餐食供應區
5.  殘障收容住宿處
6.  家庭收容住宿處
7.  男收容住宿處
8.  女收容住宿處
9.  樓梯



一樓平面圖

大肚社區活動中心內部配置圖



二樓平面圖

臺中市大肚區公所製作



# 避難處所

## Emergency Shelter

老人活動中心

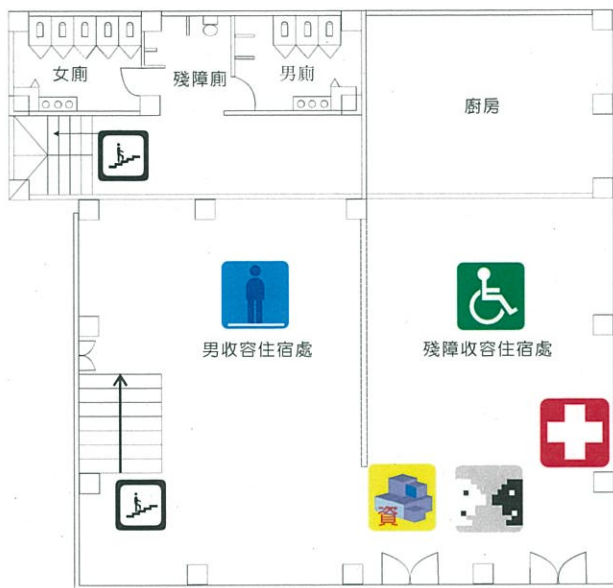
Elderly Activity Center

空間面積: 740 m<sup>2</sup>

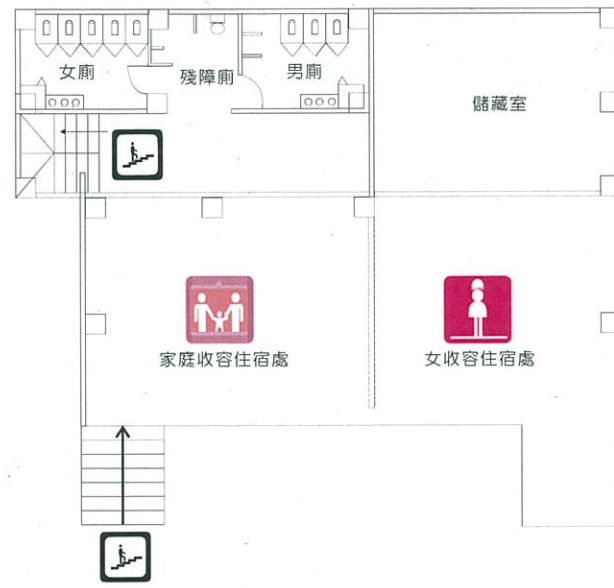
容納人數: 180 人

### 老人活動中心內部配置圖

1.  災民收容登記
2.  救災物資發放
3.  醫療救護站
4.  餐食供應區
5.  殘障收容住宿處
6.  家庭收容住宿處
7.  男收容住宿處
8.  女收容住宿處
9.  樓梯



一樓平面圖



二樓平面圖

臺中市大肚區公所製作



# 避難處所

## Emergency Shelter

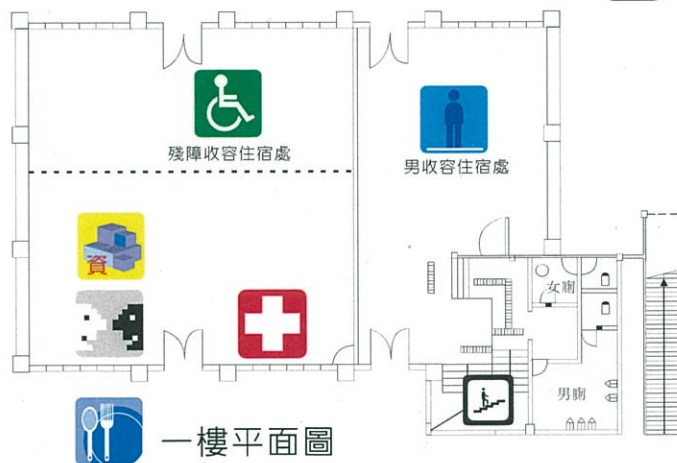
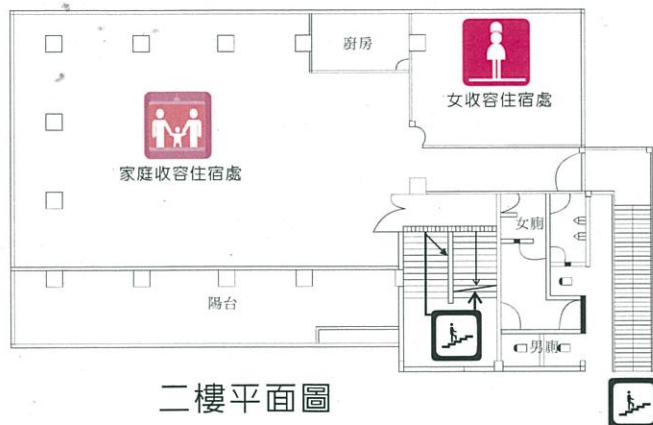
永順社區活動中心

Yung Shun Social Activity Center

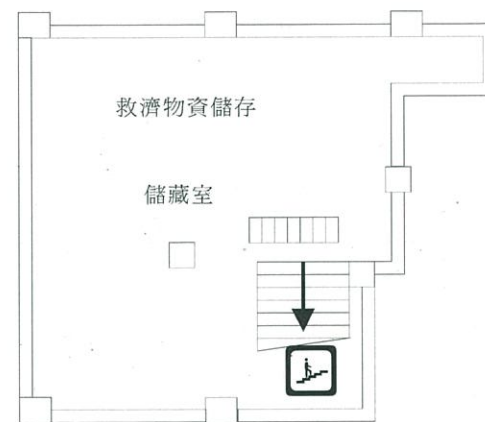
空間面積: 740 m<sup>2</sup>

容納人數: 180 人

1.  災民收容登記
2.  救災物資發放
3.  醫療救護站
4.  餐食供應區
5.  殘障收容住宿處
6.  家庭收容住宿處
7.  男收容住宿處
8.  女收容住宿處
9.  樓梯



### 永順社區活動中心內部配置圖



臺中市大肚區公所製作

編號(SB432-0005)

大道國中宗堯樓1樓

# 避難收容處所

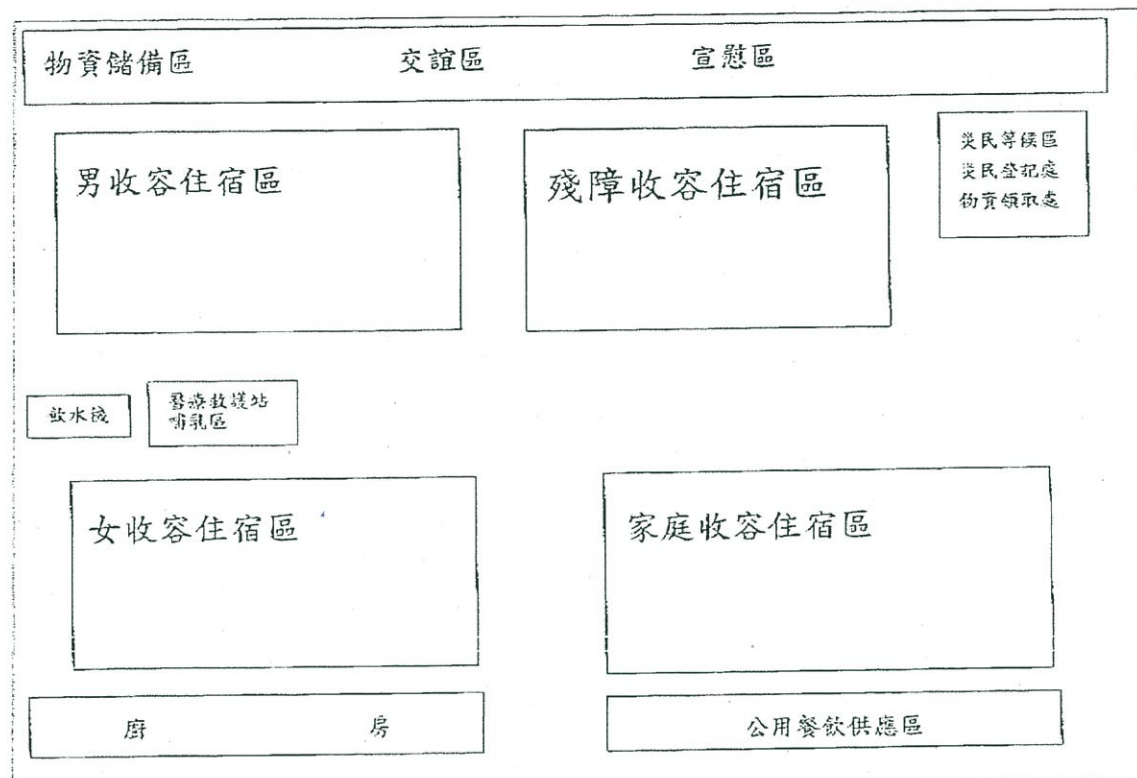
管理人:柯瓊華

電話:04-26992028

地址:台中市大肚區大東里仁德路60號

空間面積:144平方公尺

容納人數:40人



主要出入口

次要出入口



# 避難處所

## Emergency Shelter

中和社區活動中心


Chung Ho Social Activity Center

空間面積: 379 m<sup>2</sup>

容納人數: 100 人

### 中和社區活動中心內部配置圖

1.  災民收容登記

2.  救災物資發放

3.  醫療救護站

4.  餐食供應區

5.  殘障收容住宿處

6.  家庭收容住宿處

7.  男收容住宿處

8.  女收容住宿處

9.  樓梯



一樓平面圖



二樓平面圖

臺中市大肚區公所製作



# 避難處所

## Emergency Shelter

營埔社區活動中心

ying pu Social Activity Center

空間面積: 394 m<sup>2</sup>

容納人數: 100 人

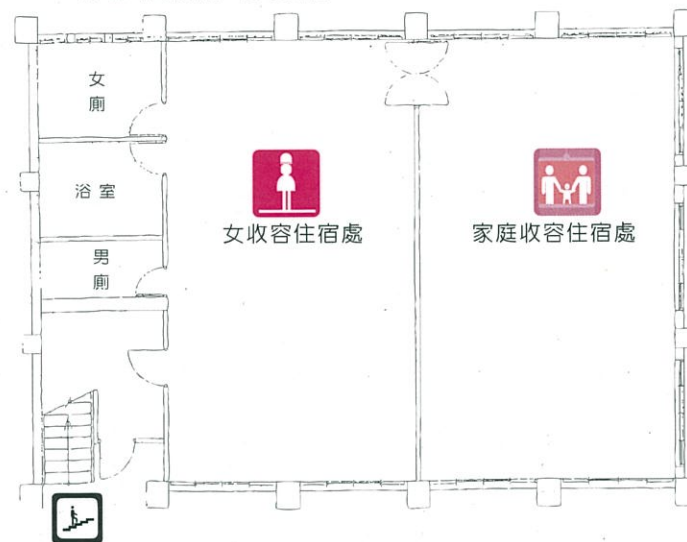
1.  災民收容登記
2.  救災物資發放
3.  醫療救護站
4.  餐食供應區
5.  殘障收容住宿處
6.  家庭收容住宿處
7.  男收容住宿處
8.  女收容住宿處
9.  樓梯



一樓平面圖

### 營埔社區活動中心內部配置圖

(浴室: 單日男沖洗, 雙日女沖洗)



二樓平面圖

臺中市大肚區公所製作



# 避難處所

## Emergency Shelter

頂街社區活動中心

Ting Chieh Social Activity Center

空間面積: 784 m<sup>2</sup>

容納人數: 180 人

1.  災民收容登記
2.  救災物資發放
3.  醫療救護站
4.  餐食供應區
5.  殘障收容住宿處
6.  家庭收容住宿處
7.  男收容住宿處
8.  女收容住宿處
9.  樓梯
10.  電梯



一樓平面圖



二樓平面圖

### 頂街社區活動中心內部配置圖



地下一層平面圖

臺中市大肚區公所製作





# 避難處所

## Emergency Shelter

大肚國小體育館

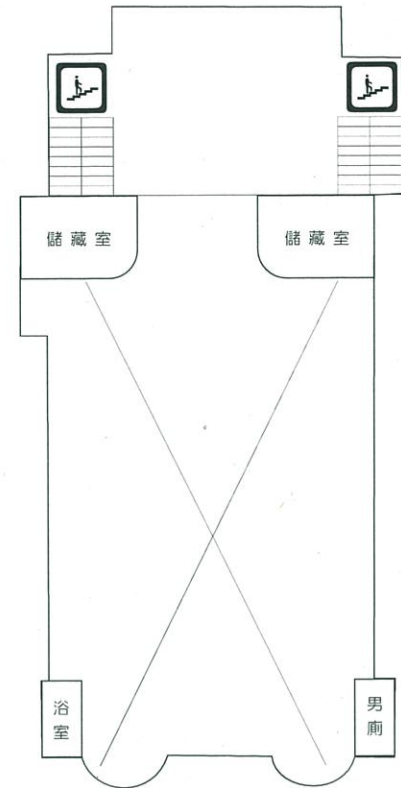
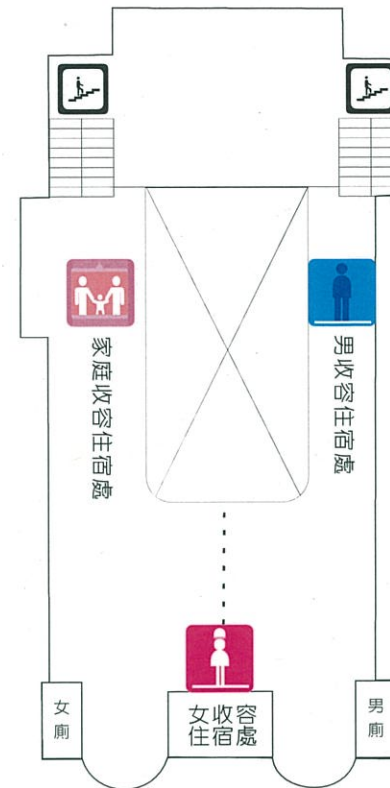
Dadu Elementary School

空間面積: 400 m<sup>2</sup>

容納人數: 120 人

### 大肚國小體育館內部配置圖

1. 災民收容登記
2. 救災物資發放
3. 醫療救護站
4. 餐食供應區
5. 殘障收容住宿處
6. 家庭收容住宿處
7. 男收容住宿處
8. 女收容住宿處
9. 樓梯



臺中市大肚區公所製作



# 避難處所

## Emergency Shelter

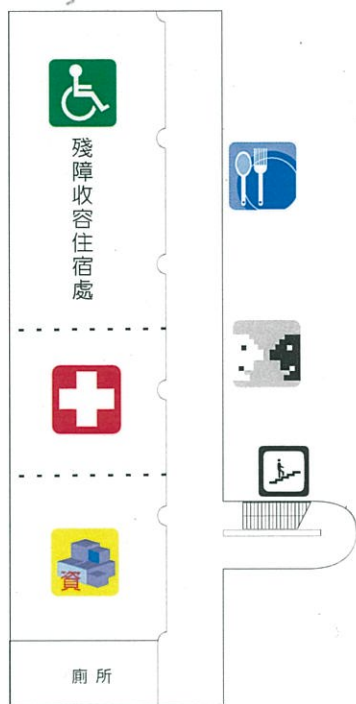
山陽國小

Shan Yang Elementary School

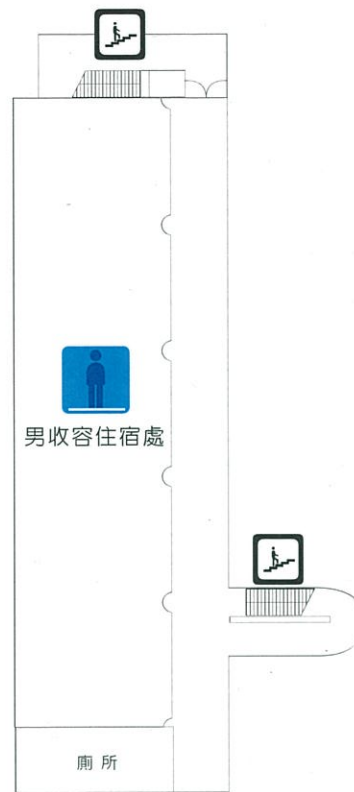
空間面積: 204 m<sup>2</sup>

容納人數: 70 人

1.  災民收容登記
2.  救災物資發放
3.  醫療救護站
4.  餐食供應區
5.  殘障收容住宿處
6.  家庭收容住宿處
7.  男收容住宿處
8.  女收容住宿處
9.  樓梯



一樓平面圖



北側-地下室



南側-地下室

山陽國小內部配置圖

臺中市大肚區公所製作



# 避難處所

## Emergency Shelter

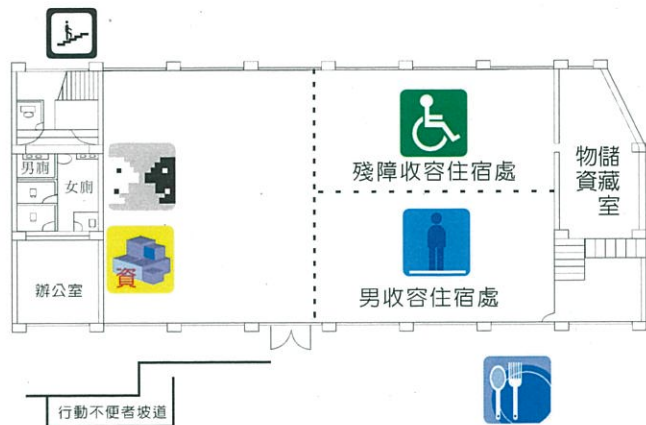
瑞井社區活動中心

Jui Ching Social Activity Center

空間面積: 325m<sup>2</sup>

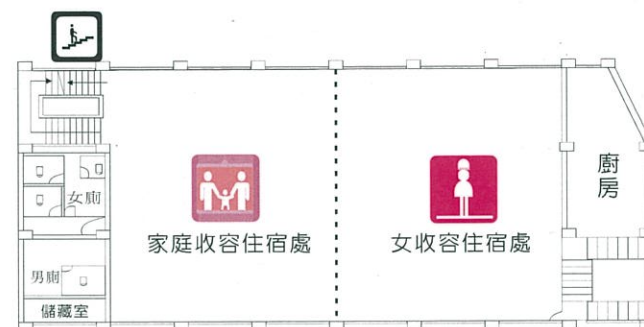
容納人數: 80人

1.  災民收容登記
2.  救災物資發放
3.  醫療救護站
4.  餐食供應區
5.  殘障收容住宿處
6.  家庭收容住宿處
7.  男收容住宿處
8.  女收容住宿處
9.  樓梯



一樓平面圖

### 瑞井社區活動中心內部配置圖



二樓平面圖

臺中市大肚區公所製作



# 避難處所

## Emergency Shelter

瑞峰國小

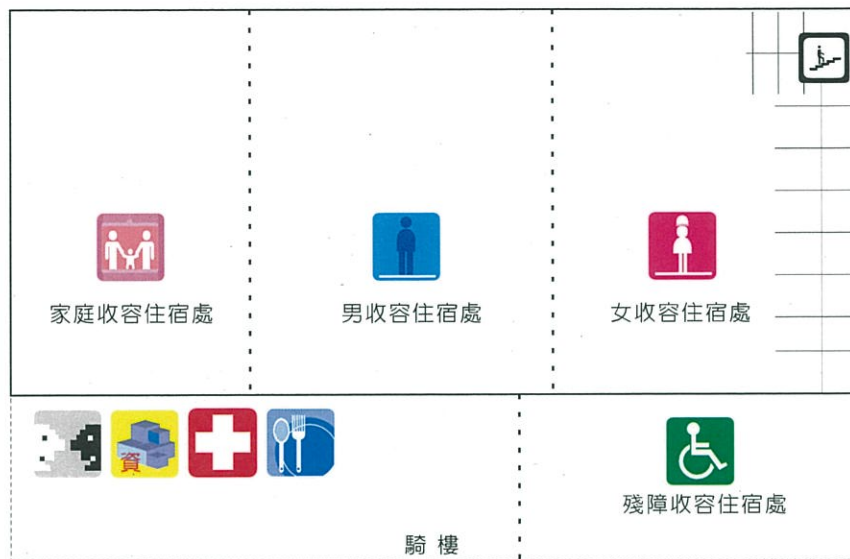
Juifeng elementary school

空間面積: 400 m<sup>2</sup>

容納人數: 100 人

瑞峰國小內部配置圖

1.  災民收容登記
2.  救災物資發放
3.  醫療救護站
4.  餐食供應區
5.  殘障收容住宿處
6.  家庭收容住宿處
7.  男收容住宿處
8.  女收容住宿處
9.  樓梯



地下室平面圖

臺中市大肚區公所製作

編號(SB432-0014)

追分國小多功能教室

# 避難收容處所

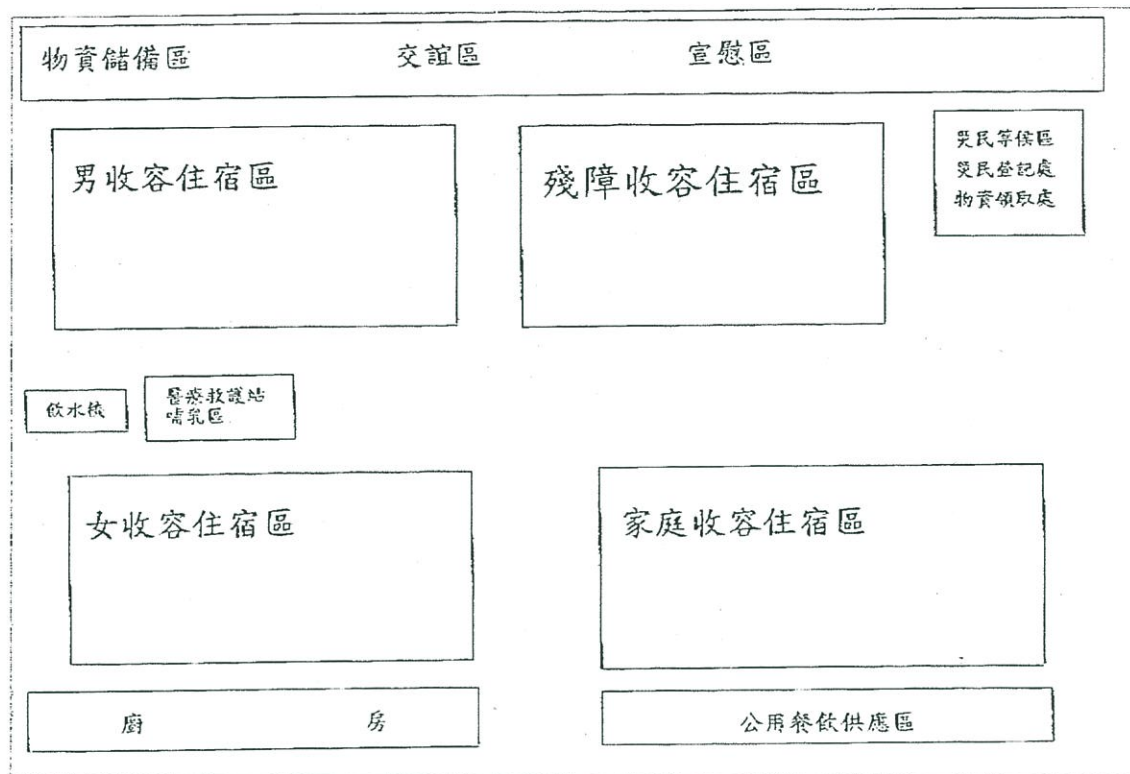
管理人:賴如足

電話:04-26832604

地址:台中市大肚區福山里沙田路一段 364 號

空間面積:374 平方公尺

容納人數:100 人



主要出入口

次要出入口

編號(SB432-0015)

臺中市大肚區大肚運動公園

# 避難收容處所

管理人:李新揚

電話:04-269106

地址:台中市大肚區頂街里沙田路三段 239 號旁

空間面積:2000 平方公尺

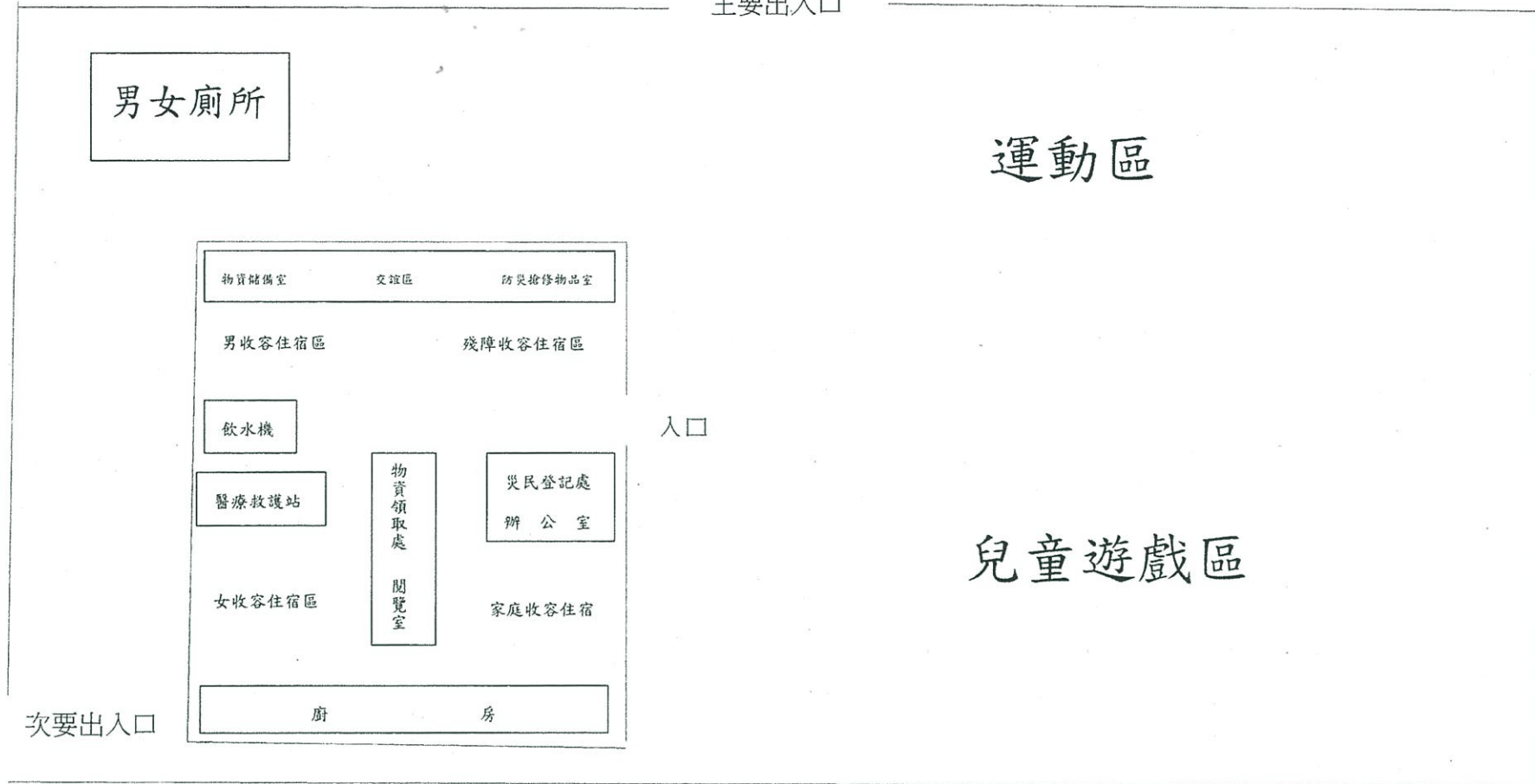
容納人數:200 人

東側 沙田路三段

主要出入口

北側  
萬興路

南側  
菜園



西側 平和街

臺中市大肚區王田社區運動公園災民收容所平面配置圖

